

APPROCHE AUX INSTRUMENTS

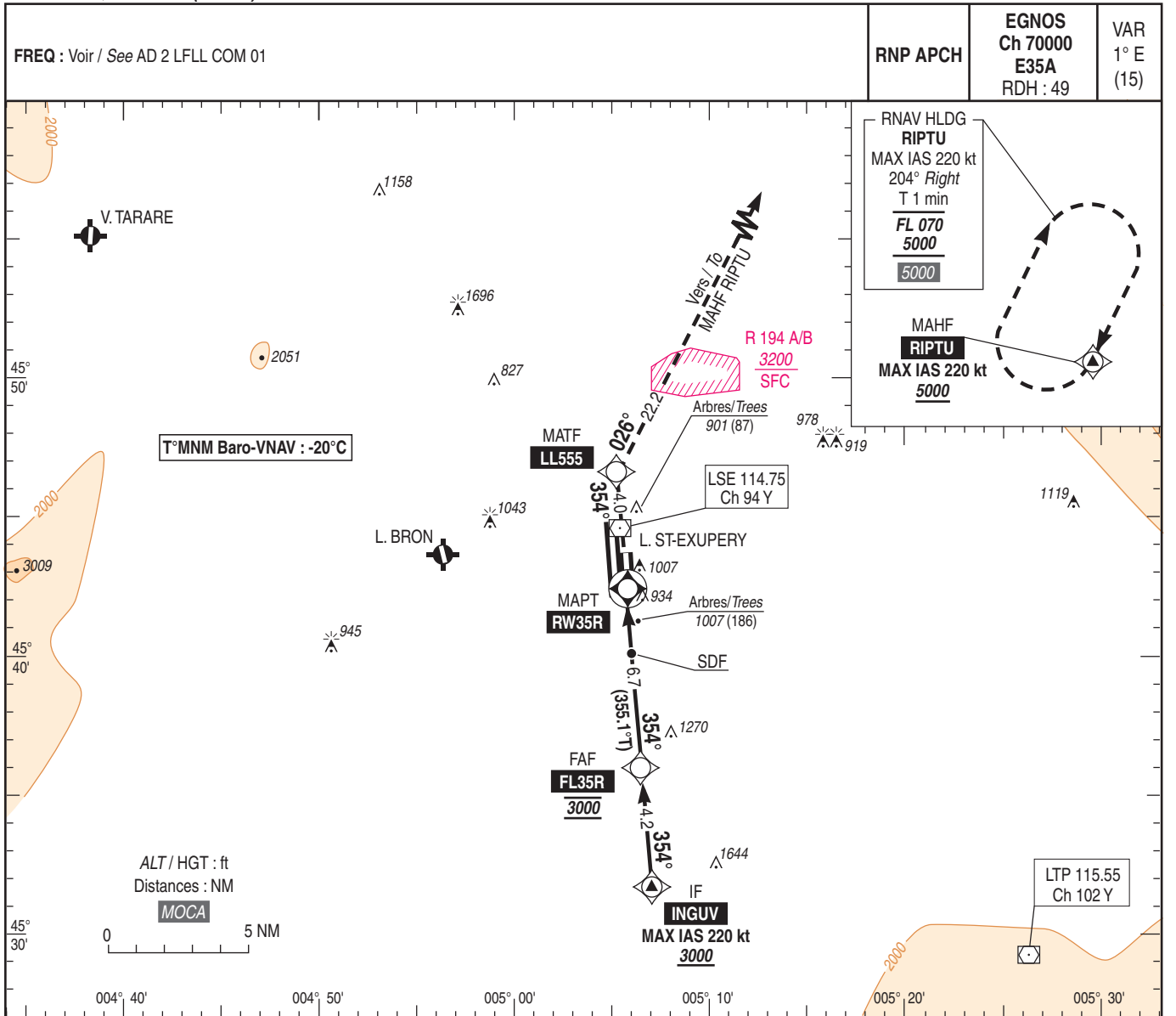
LYON SAINT EXUPERY

Instrument approach

CAT A B C D

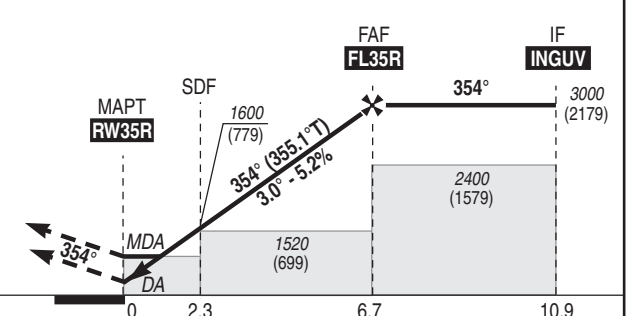
ALT AD : 821, THR : 821 (30 hPa)

FNA RNP RWY 35R



TA : 5000

API : Monter dans l'axe vers 5000 (4179) et prévoir guidage radar (voir AD 2.LFLL 22.2.6).
En cas de panne radio, monter vers LL555 puis tourner à droite vers RIPTU en montée vers 5000 (4179) (MAX IAS 220 kt) pour intégrer l'attente RIPTU.
Palier d'accélération non étudié.
Pente ATS : 4% jusqu'à 2500 (1679), prévenir le CTL en cas d'impossibilité.
Missed APCH : Climb straight ahead to 5000 (4179) and expect radar vectoring (see AD 2.LFLL 22.2.6).
In case of radio failure, climb to LL555 then turn right to RIPTU climbing to 5000 (4179) (MAX IAS 220 kt) to join RIPTU holding.
Acceleration level not studied.
ATS gradient : 4% up to 2500 (1679), if unable advise ATC.



THR ← (NM) REF HGT : ALT THR

CAT	LPV			LNAV/VNAV			LNAV			MVL/Circling		DIST RW35R		
	DA (H)	RVR	OCH	DA (H)	RVR	OCH	MDA (H)	RVR	OCH	MDA (H)	VIS			
A			154	1140 (320)	700	316				1310 (490)	1500	NM ALT (HGT)		
B	1030 (200)	550	162	1150 (330)	800	328	1260 (440)	1300	432	1440 (610)	1600		6	
C			173	1160 (340)	800	336				1710 (890)	2400		5	
D			183	1170 (350)	900	346				1720 (900)	3600		4	
FAF - THR		6.7 NM		70 kt 5 min 45		85 kt 4 min 44		100 kt 4 min 01		115 kt 3 min 30		130 kt 3 min 06	160 kt 2 min 31	185 kt 2 min 10
VSP (ft/min)				370		450		525		605		685	845	975