

**APPROCHE AUX INSTRUMENTS**

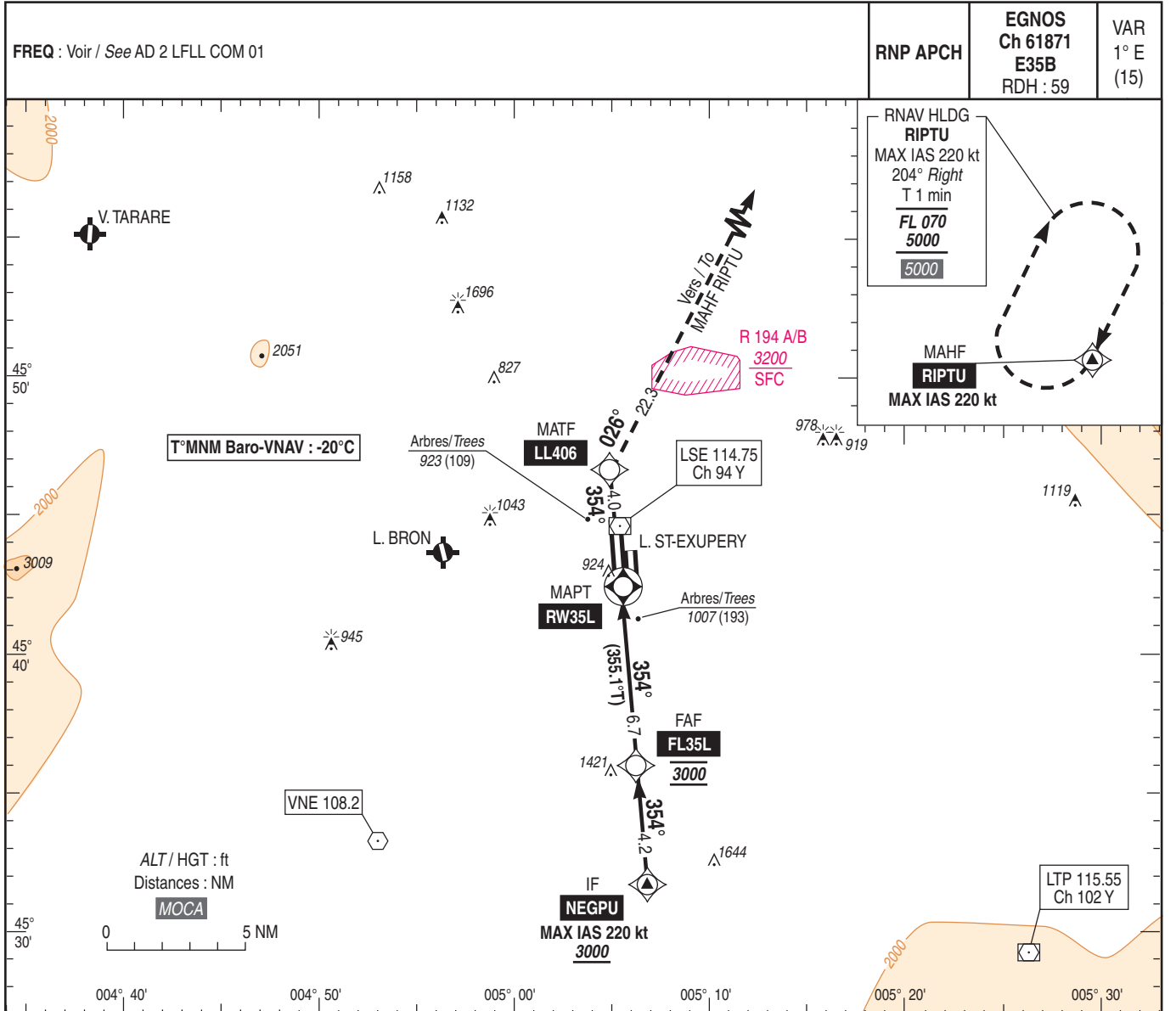
**LYON SAINT EXUPERY**

Instrument approach

CAT A B C D

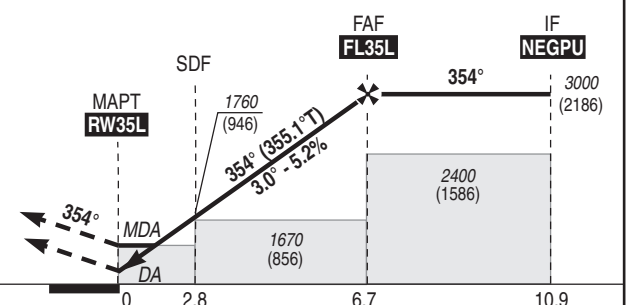
ALT AD : 821, THR : 814 (30 hPa)

FNA RNP RWY 35L



TA : 5000

API : Monter dans l'axe vers 5000 (4186) et prévoir guidage radar (voir AD 2.LFLL 22.2.6).  
En cas de panne radio, monter vers LL406 puis tourner à droite vers RIPTU en montée vers 5000 (4186) (MAX IAS 220 kt) pour intégrer l'attente RIPTU.  
Palier d'accélération non étudié.  
Pente ATS : 4% jusqu'à 2500 (1686), prévenir le contrôle en cas d'impossibilité.  
Missed APCH : Climb straight ahead up to 5000 (4186) and expect radar vectoring (see AD 2.LFLL 22.2.6).  
In case of radio failure, climb to LL406 then turn right to RIPTU climbing up to 5000 (4186) (MAX IAS 220 kt) to join RIPTU holding.  
Acceleration level not studied.  
ATS gradient : 4% up to 2500 (1686), if unable advise ATC.



THR ← (NM) REF HGT : ALT THR

CAT	LPV			LNAV/VNAV			LNAV			MVL/Circling		DIST RW35L		
	DA (H)	RVR	OCH	DA (H)	RVR	OCH	MDA (H)	RVR	OCH	MDA (H)	VIS			
A			145	1140 (330)	800	323				1310 (490)	1500	NM ALT (HGT) 6 5 4 3 2 2785 2465 2145 1830 1510 (1971) (1651) (1331) (1016) (696)		
B	1020 (200)	550	154	1150 (340)	800	335	1260 (440)	1300	439	1440 (620)	1600			
C			162	1160 (350)	900	343				1710 (900)	2400			
D			174	1170 (360)	900	353				1720 (910)	3600			
FAF - THR		6.7 NM		70 kt 5 min 45		85 kt 4 min 44		100 kt 4 min 01		115 kt 3 min 30		130 kt 3 min 06	160 kt 2 min 31	185 kt 2 min 10
VSP (ft/min)				370		450		525		605		685	845	975