

APPROCHE AUX INSTRUMENTS

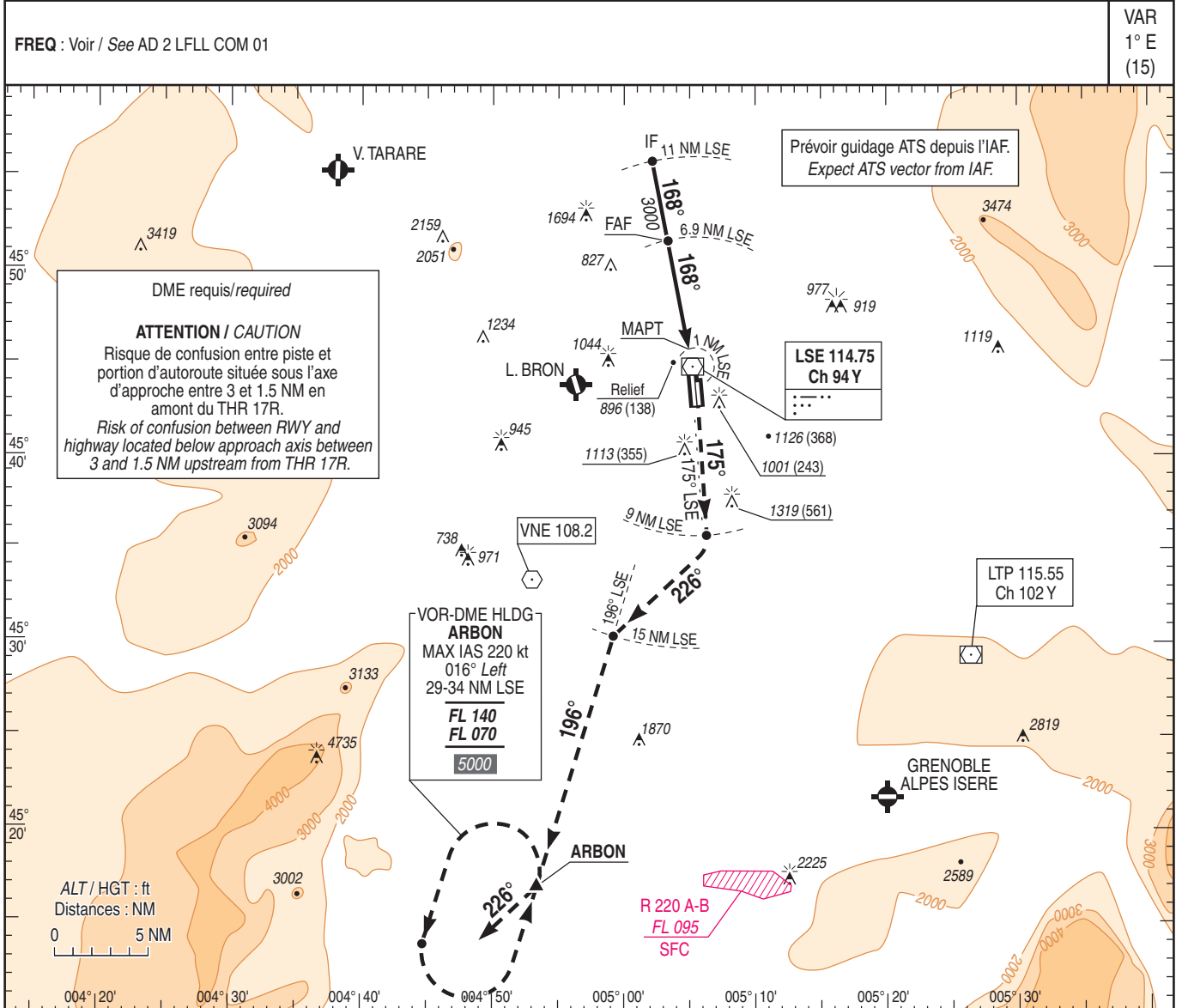
LYON SAINT EXUPERY

Instrument approach

CAT A B C D

ALT AD : 821, THR : 758 (28 hPa)

FNA VOR RWY 17R



TA : 5000

IF	FAF	LSE	MAPT	MDA	0
3000 (2242)	1800 (1042)	1460 (702)	1955 (1197)		
11 NM	6.9 NM	3.7 NM	1 NM	0	

APCH non dans l'axe APCH out of RWY axis

API : Monter dans l'axe vers 5000 (4242) et prévoir guidage radar (voir AD 2.LFLL 22.2.6). En cas de panne radio, monter RM 168°. A LSE suivre le RDL 175° LSE (RM 175°). A 9 NM LSE tourner à droite vers RM 226° pour intercepter et suivre le RDL 196° LSE (RM 196°) en montée vers 5000 (4242). A ARBON, intégrer l'attente à 5000 (4242). Palier d'accélération non étudié.

Missed APCH : Climb straight ahead up to 5000 (4242) and expect radar vectoring (see AD 2.LFLL 22.2.6). In case of radio failure, climb MAG 168°. At LSE follow RDL 175° LSE (MAG 175°). At 9 NM LSE turn right to MAG 226° to intercept and follow RDL 196° LSE (MAG 196°) climbing up to 5000 (4242). At ARBON, join holding at 5000 (4242). Acceleration level not studied.

MNM AD : distances verticales en pieds, RVR et VIS en mètres / vertical distances in feet, RVR and VIS in metres. REF HGT : ALT THR

CAT	VOR ⁽¹⁾			MVL / Circling ⁽²⁾		DME LSE	6	5	4	3	2
	MDA (H)	RVR	OCH	MDA (H)	VIS						
A		1500		1310 (550)	1500	NM					
B		1500		1440 (680)	1600	ALT	2690	2370	2050	1730	1420
C	1200 (450)	2100	442	1710 (950)	2400	(HGT)	(1932)	(1612)	(1292)	(972)	(662)
D		2100		1720 (960)	3600						

Observations/Remarks : (1) Base OCH : NIL / OCH base : NIL
(2) Circuit main droite RWY 35 / Right hand circuit RWY 35.

FAF - THR	6.9 NM	70 kt	85 kt	100 kt	115 kt	130 kt	160 kt	185 kt
VSP (ft/min)		5 min 55	4 min 52	4 min 08	3 min 36	3 min 11	2 min 35	2 min 14
		370	450	525	605	685	845	975