

APPROCHE AUX INSTRUMENTS

LYON SAINT EXUPERY

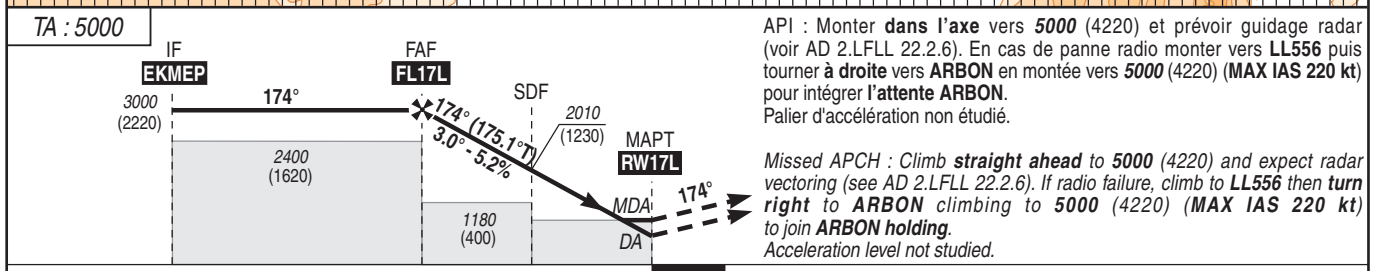
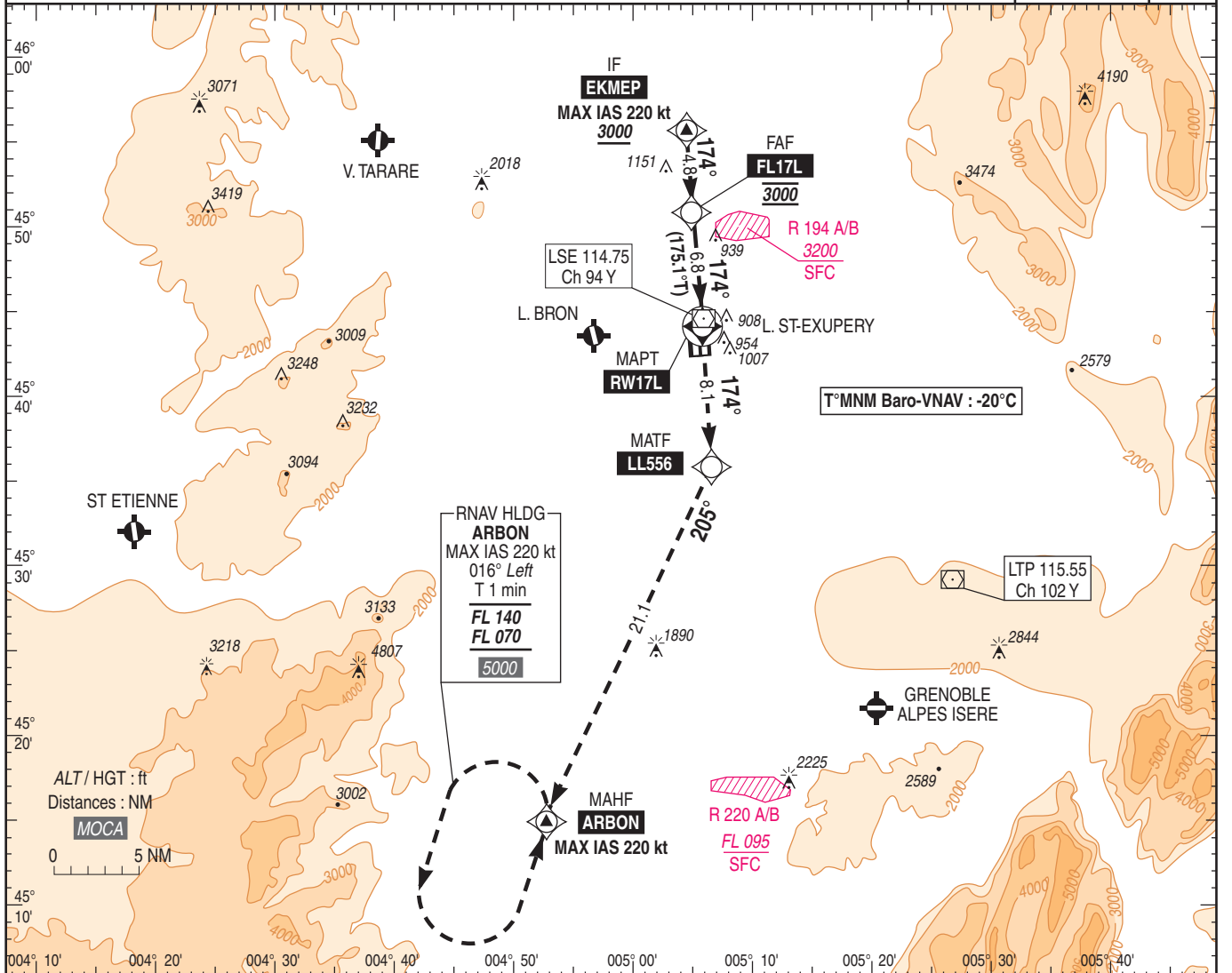
Instrument approach

CAT A B C D

ALT AD : 821, THR : 780 (29 hPa)

FNA RNP RWY 17L

FREQ : Voir / See AD 2 LFLI COM 01	RNP APCH	EGNOS Ch 53864 E17B RDH : 54	VAR 1° E (15)
------------------------------------	----------	---------------------------------------	---------------------



API : Monter dans l'axe vers 5000 (4220) et prévoir guidage radar (voir AD 2.LFLI 22.2.6). En cas de panne radio monter vers LL556 puis tourner à droite vers ARBON en montée vers 5000 (4220) (MAX IAS 220 kt) pour intégrer l'attente ARBON.
Palier d'accélération non étudié.

Missed APCH : Climb straight ahead to 5000 (4220) and expect radar vectoring (see AD 2.LFLI 22.2.6). If radio failure, climb to LL556 then turn right to ARBON climbing to 5000 (4220) (MAX IAS 220 kt) to join ARBON holding.
Acceleration level not studied.

MNM AD : distances verticales en pieds, RVR et VIS en mètres / vertical distances in feet, RVR and VIS in metres. REF HGT : ALT THR

CAT	LPV			LNAV/VNAV			LNAV			MVL/Circling ⁽¹⁾		DIST RW17L NM ALT (HGT)	6	5	4	3	2
	DA (H)	RVR	OCH	DA (H)	RVR	OCH	MDA (H)	RVR	OCH	MDA (H)	VIS						
A	980 (200)	550	146	1030 (250)	550	249	1150 (370)	1000	363	1310 (530)	1500	2745 (1965)	2425 (1645)	2110 (1330)	1790 (1010)	1470 (690)	
B			156	1050 (270)	600	261	1150 (370)		363	1440 (660)	1600						
C			167	1060 (280)	600	271	1160 (380)		371	1710 (930)	2400						
D			180	1080 (300)	650	298	1160 (380)		377	1720 (940)	3600						

Observations/Remarks : (1) Circuit main droite RWY 35 / Right hand circuit RWY 35.
Panne de guidage durant l'approche / GNSS guidance loss during approach : voir / see AIP ENR 1.5.

FAF - THR	6.8 NM	70 kt 5 min 50	85 kt 4 min 48	100 kt 4 min 05	115 kt 3 min 33	130 kt 3 min 08	160 kt 2 min 33	185 kt 2 min 12
VSP (ft/min)		370	450	525	605	685	845	975