

**APPROCHE AUX INSTRUMENTS**

**BOURGES**

Instrument approach

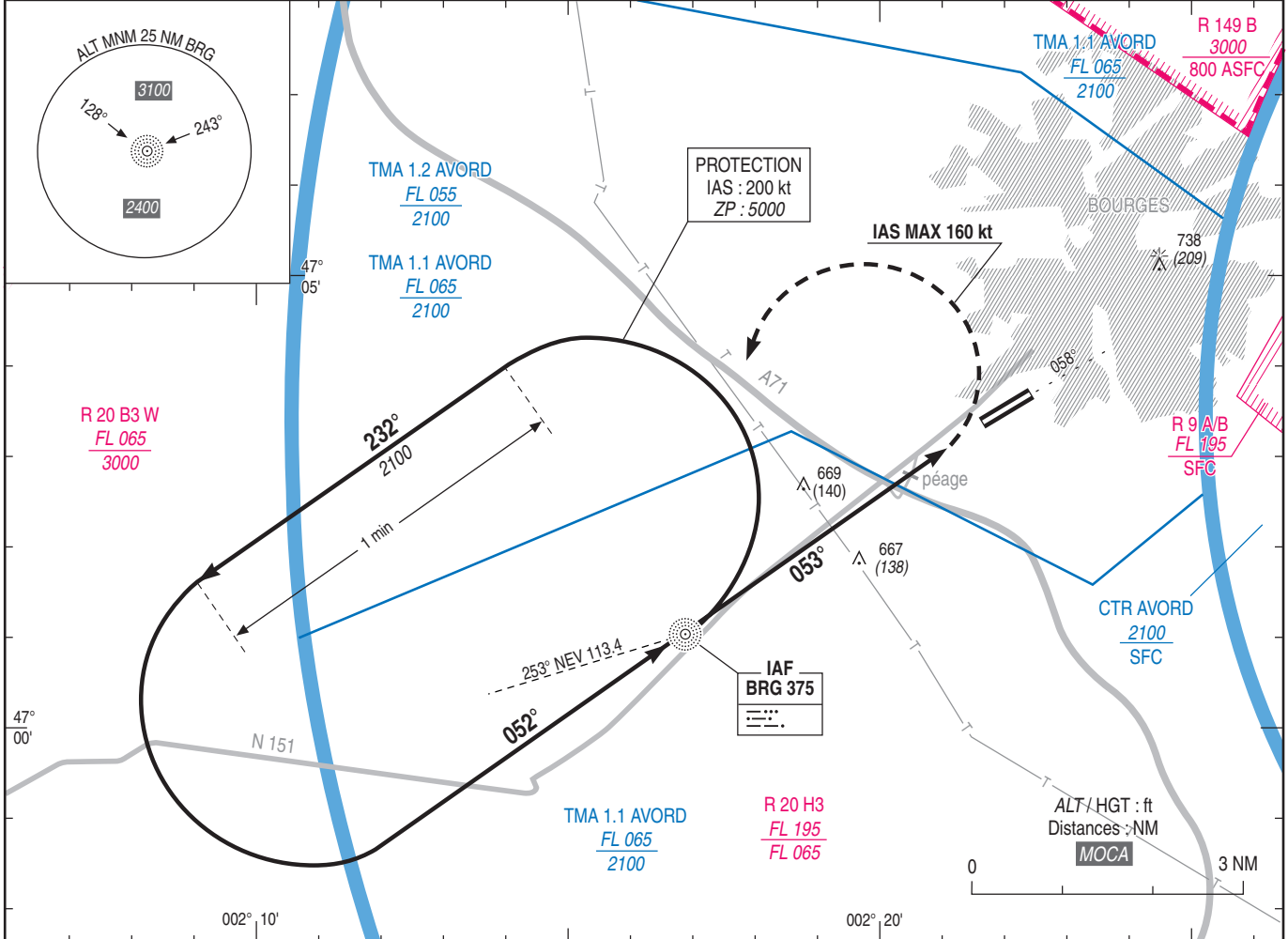
CAT A B C

ALT AD : 529 (19 hPa), THR : 529

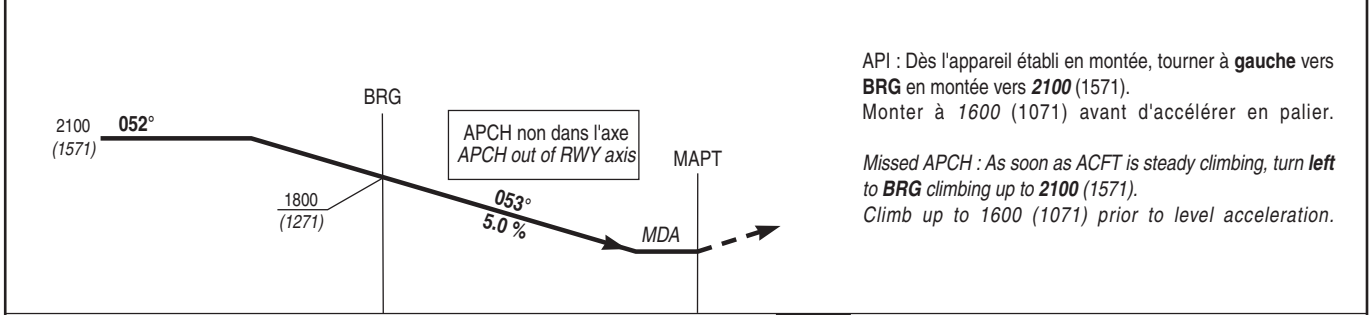
NDB RWY 06

APP : NIL  
TWR : NIL  
AFIS : BOURGES Information 119.600 (1)  
(1) Contact avec AVORD Approche 119.700 pendant activation des zones LF-R 20.  
(1) Contact with AVORD Approach 119.700 during activation of areas LF-R 20.  
Absence ATS : A/A (FR seulement). Obtenir QNH de POITIERS auprès de POITIERS APP 134.100  
A/A (FR only). Obtain POITIERS QNH from POITIERS APP 134.100

VAR  
1°E  
(20)



TA : 5000



API : Dès l'appareil établi en montée, tourner à gauche vers BRG en montée vers 2100 (1571).  
Monter à 1600 (1071) avant d'accélérer en palier.  
Missed APCH : As soon as ACFT is steady climbing, turn left to BRG climbing up to 2100 (1571).  
Climb up to 1600 (1071) prior to level acceleration.

→ THR (NM) 4 1 REF HGT : ALT AD

MNM AD : distances verticales en pieds, RVR et VIS en mètres / vertical distances in feet, RVR and VIS in metres.

CAT	NDB			MVL / Circling (2)		MVL / Circling absence ATS (2)	
	MDA (H)	RVR	OCH	MDA (H)	VIS	MDA (H)	VIS
A	920 (390)	1500		1040 (510)	1500	1470 (940)	1500
B	920 (390)	1500	390	1040 (510)	1600	1470 (940)	1600
C	940 (410)	1900		1140 (610)	2400	1570 (1040)	2400

Observations/Remarks : (2) MVL interdites au Sud de la piste, zone LF-R 9 active H24 / circling prohibited South of RWY, LF-R 9 area active H24.

	70 kt	85 kt	100 kt	115 kt	130 kt	145 kt	160 kt
NDB - MAPT	3.0 NM	2 min 34	2 min 07	1 min 48	1 min 34	1 min 23	1 min 14
VSP (ft/min)		355	435	510	585	660	740