

APPROCHE AUX INSTRUMENTS

CLERMONT FERRAND AUVERGNE

Instrument approach

CAT A B C

ALT AD : 1092, **DTHR : 1058 (38 hPa)**

VOR RWY 26

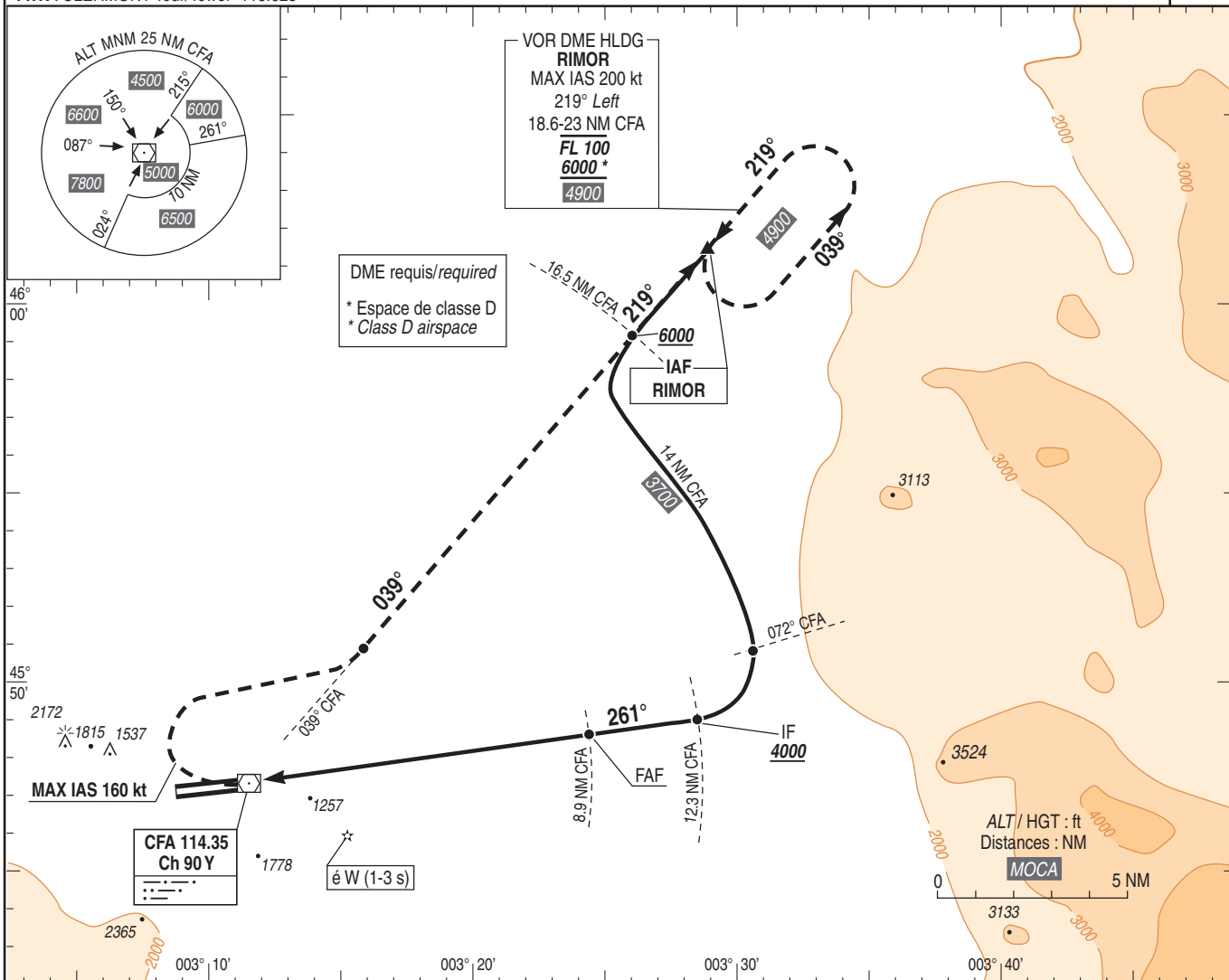
FIS : CLERMONT Info 122.225

ATIS CLERMONT 136.405

APP : CLERMONT Approche/Approach 122.225

TWR : CLERMONT Tour/Tower 118.625

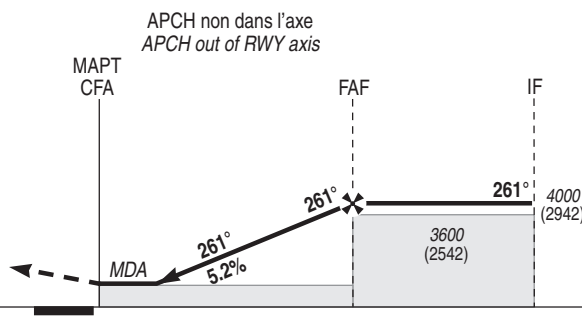
VAR
1°E
(20)



TA : 6000

API : Au MAPT, **tourner à droite** (MAX IAS 160 kt) en montée vers **4900** (3842) pour intercepter et suivre le **RDL 039° CFA** (RM 039°) et intégrer l'attente RIMOR. Palier d'accélération non étudié.

Missed APCH : At MAPT, **turn right** (MAX IAS 160 kt) climbing up to **4900** (3842) to follow **RDL 039° CFA** (MAG 039°) and join RIMOR holding. Acceleration level not studied.



DTHR ← (NM)	0.2	9.1	12.5
CFA ← (NM)	0	8.9	12.3

MNM AD : distances verticales en pieds, RVR et VIS en mètres / Vertical distances in feet, RVR and VIS in meters.

REF HGT : ALT DTHR

CAT	VOR			MVL/Circling (1)		DME CFA	NM	8	7	6	5	4	3
	MDA (H)	RVR	OCH	MDA (H)	VIS								
A		1500		1840 (780)	1500	ALT	3720	3400	3080	2760	2450	2130	
B	1840 (780)	1500	779	2260 (1200)	1600	(HGT)	(2662)	(2342)	(2022)	(1702)	(1392)	(1072)	
C		2400		2720 (1670)	2400								

Observations/Remarks : (1) MVL interdites au Sud / Circling prohibited in the South.

FAF - CFA	8.9 NM	70 kt	85 kt	100 kt	115 kt	130 kt	145 kt	160 kt
VSP (ft/min)		7 min 37	6 min 17	5 min 20	4 min 39	4 min 06	3 min 41	3 min 20
		370	450	525	605	685	765	845