

APPROCHE AUX INSTRUMENTS

CLERMONT FERRAND AUVERGNE

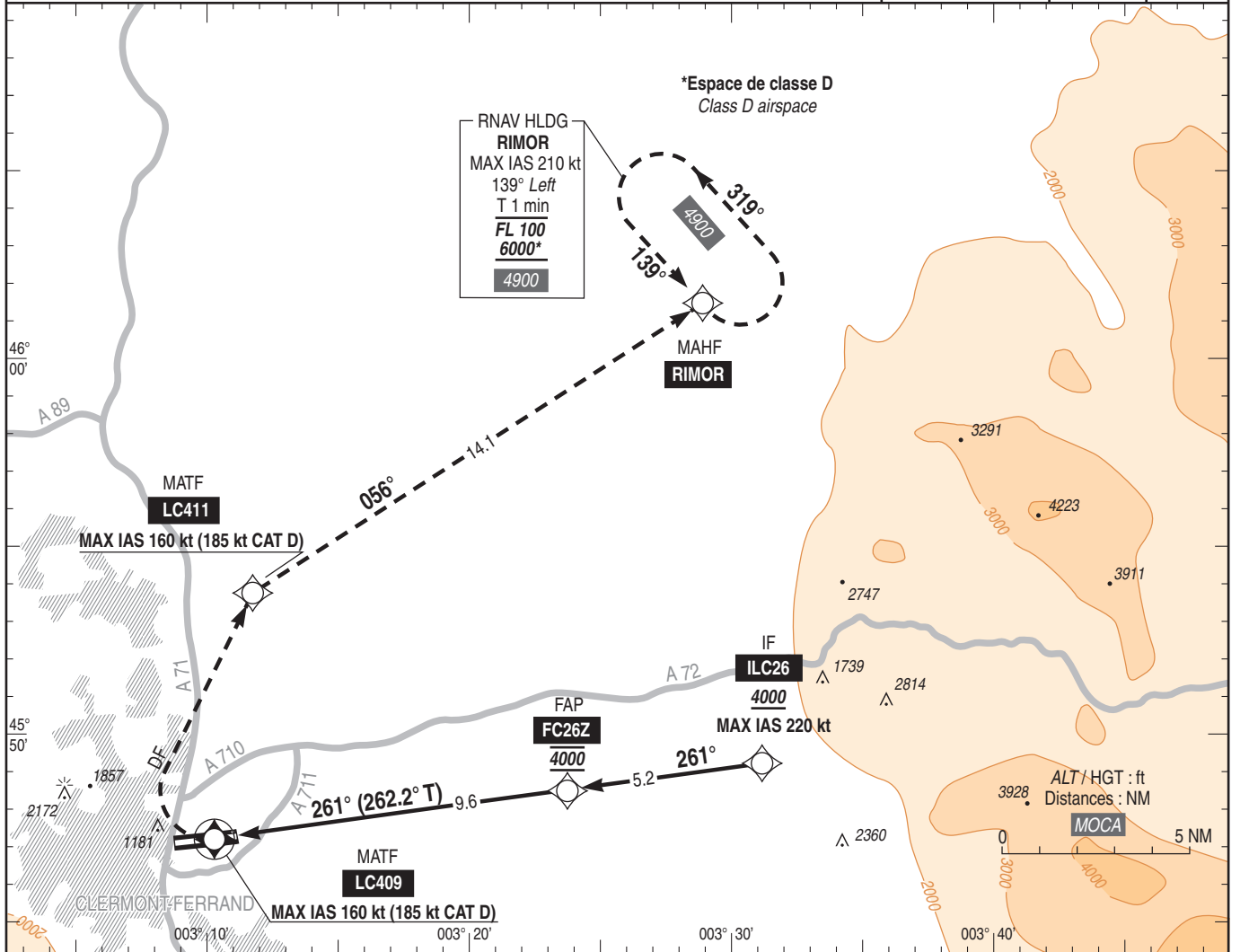
Instrument approach

CAT A B C D

ALT AD : 1092, **DTHR : 1058 (38 hPa)**

FNA RNP Z RWY 26 (LPV ONLY)

FIS : CLERMONT Info 122.225 ATIS : CLERMONT 136.405 APP : CLERMONT Approche/Approach 122.225 TWR : CLERMONT Tour/Tower 118.625	RNP APCH LPV uniquement/only	EGNOS Ch 42450 E26A RDH : 50	VAR 1°E (20)
---	--	---	------------------------



TA : 6000

API : A LC409, tourner à **droite** (MAX IAS 160 kt, 185 kt CAT D) pour rejoindre LC411 puis tourner à **droite** vers RIMOR pour intégrer l'attente en montée vers 4900 (3842).
 Palier d'accélération non étudié.

Missed APCH : At LC409, turn right (MAX IAS 160 kt, 185 kt CAT D) direct to LC411, then turn right to RIMOR to enter holding, climbing up to 4900 (3842). Acceleration level not studied.

DTHR ← (NM)	0.7	0	8.9	14.1
LC409 ← (NM)	0	0.7	9.6	14.8

MNM AD : distances verticales en pieds, RVR et VIS en mètres / vertical distances in feet, RVR and VIS in metres. REF HGT : ALT DTHR

CAT	LPV			LPV API / Missed APCH 5%			MVL/Circling ⁽¹⁾	
	DA (H)	RVR	OCH	DA (H)	RVR	OCH	MDA (H)	VIS
A	1380 (330)	800	327	1340 (280)	600	276	1750 (690)	1500
B	1390 (340)	800	339	1350 (290)	650	288	2260 (1200)	1600
C	1400 (350)	900	347	1360 (300)	650	296	2720 (1670)	2400
D	1570 (510)	1600	505	1370 (310)	700	306	3240 (2180)	3600

Observations / Remarks : Panne de guidage GNSS lors de l'approche / Loss of GNSS guidance during approach : voir/see AIP ENR 1.5.
 (1) MVL interdites au Sud / Circling prohibited in the South.

FAP - DTHR	8.9 NM	70 kt	85 kt	100 kt	115 kt	130 kt	145 kt	160 kt	185 kt
		7 min 36	6 min 16	5 min 19	4 min 38	4 min 06	3 min 41	3 min 20	2 min 53