

APPROCHE AUX INSTRUMENTS

Instrument approach

CAT A B C

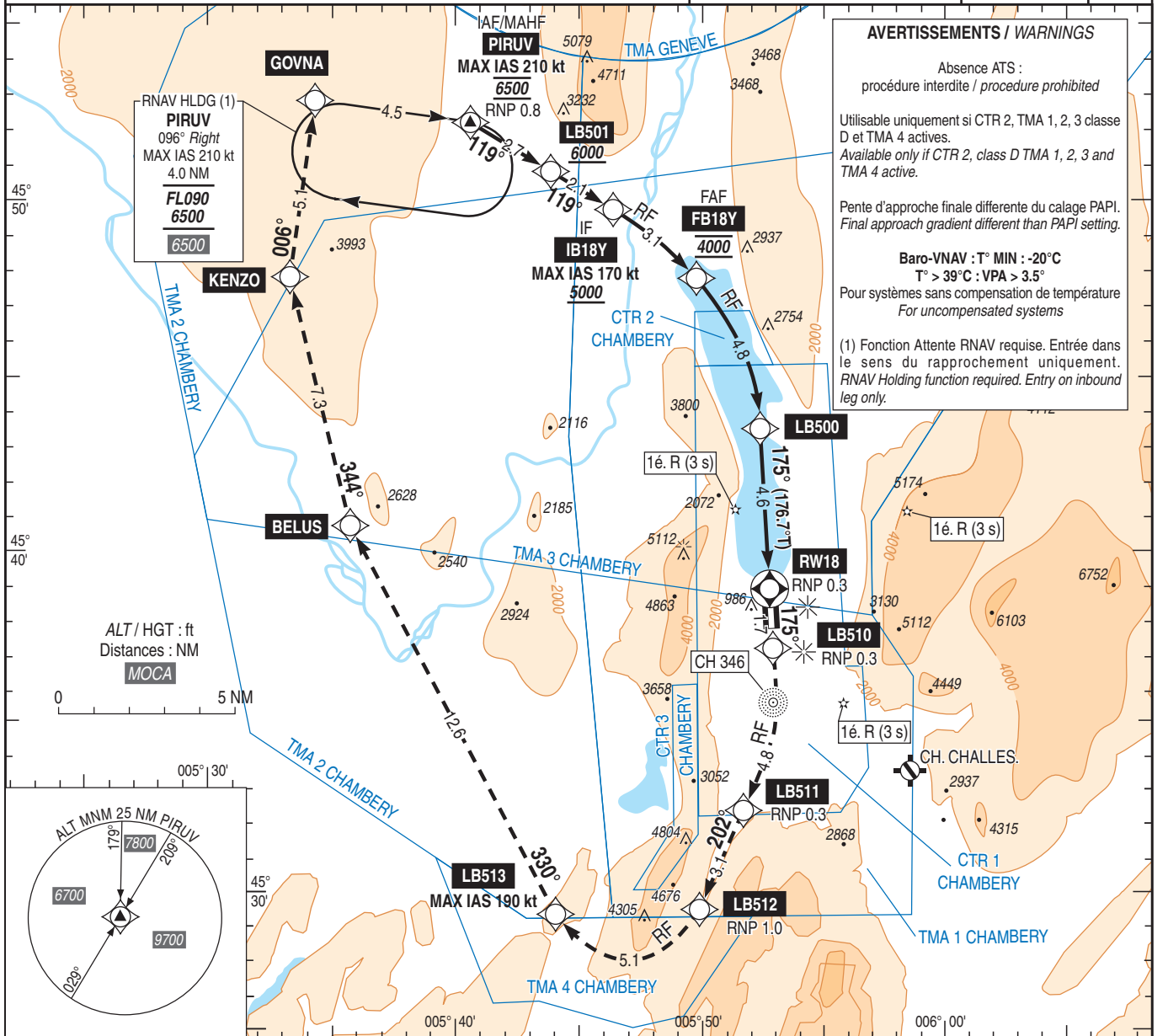
ALT AD : 779, DTDR : 769 (28 hPa)

Réservé aux exploitants munis d'une approbation, voir ENR 1.5
Reserved to operators holding an approval, see ENR 1.5

CHAMBERY AIX LES BAINS

RNP Y RWY 18 (AR)

ATIS CHAMBERY 127.100 APP : CHAMBERY Approche/Approach 121.205 TWR : CHAMBERY Tour/Tower 118.300	RNP AR APCH API / Missed approach RNP < 1.0	RDH/TCH 49	VAR 2° E (20)
--	---	---------------	---------------------



AVERTISSEMENTS / WARNINGS

Absence ATS :
procédure interdite / procedure prohibited

Utilisable uniquement si CTR 2, TMA 1, 2, 3 classe D et TMA 4 actives.
Available only if CTR 2, class D TMA 1, 2, 3 and TMA 4 active.

Pente d'approche finale différente du calage PAPI.
Final approach gradient different than PAPI setting.

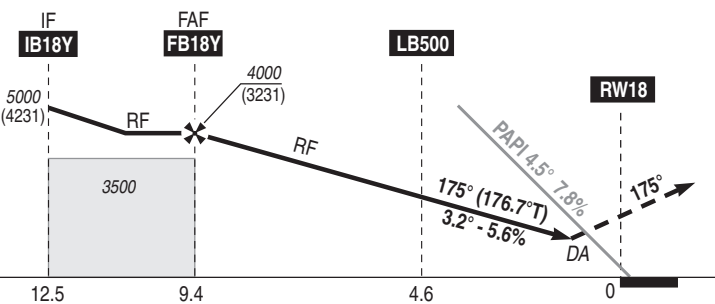
Baro-VNAV : T° MIN : -20°C
T° > 39°C : VPA > 3.5°
Pour systèmes sans compensation de température
For uncompensated systems

(1) Fonction Attente RNAV requise. Entrée dans le sens du rapprochement uniquement.
RNAV Holding function required. Entry on inbound leg only.

TA : 6500

API : Monter vers **LB510** en montée vers **6500** (5731) puis virer à droite vers **LB511**, puis vers **LB512** et virer à droite vers **LB513** (MAX IAS 190 kt). Ensuite **BELUS**, **KENZO**, **GOVNA** et **PIRUV** (MAX IAS 210 kt) pour intégrer l'attente.

Missed APCH : Climb to **LB510** climbing to **6500** (5731) then turn right to **LB511**, then **LB512** and turn right to **LB513** (MAX IAS 190 kt). Then **BELUS**, **KENZO**, **GOVNA** and **PIRUV** (MAX IAS 210 kt) to enter the holding.



→ DTDR (NM)	12.5	9.4	4.6	0
MNM AD : distances verticales en pieds, RVR en mètres / vertical distances in feet, RVR in metres.				
				REF HGT : ALT DTDR

CAT	RNP 0.3 API 4.5 %			RNP 0.3 API 5 %			RNP 0.3 API 5.5 %		
	DA (H)	RVR	OCH	MDA (H)	RVR	OCH	DA (H)	RVR	OCH
A	1360 (590)	1500	590	1180 (410)	1500	402	1060 (290)	900	288
B	1390 (620)	1500	615	1200 (430)	1500	428	1090 (320)	1000	315
C	1410 (650)	2400	641	1230 (460)	1700	454	1120 (350)	1200	342

Observations / Remarks : Panne de guidage GNSS lors de l'approche / Loss of GNSS guidance during approach : voir / see AIP ENR 1.5