

APPROCHE AUX INSTRUMENTS

CHAMBERY AIX LES BAINS

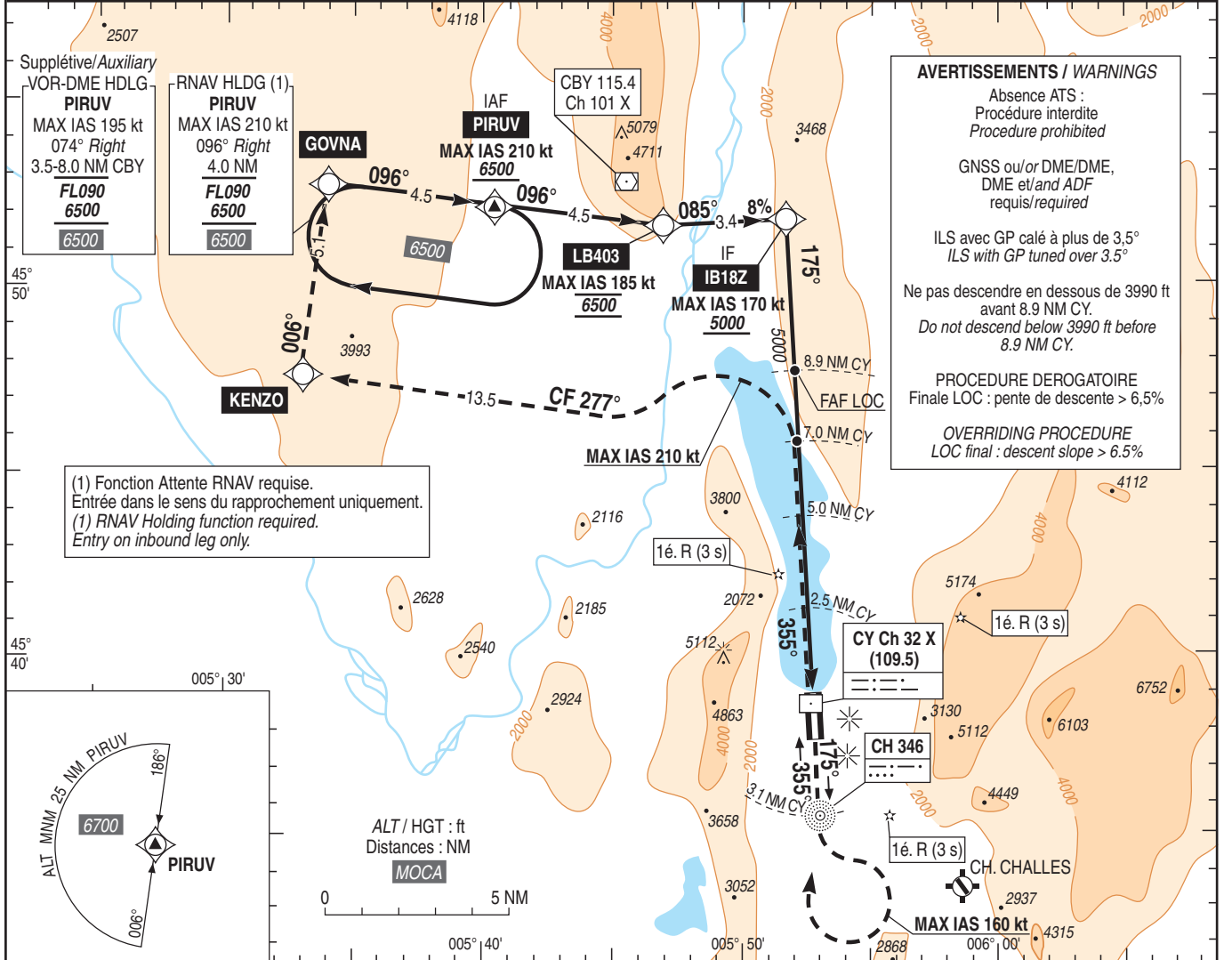
Instrument approach

CAT A B C

ALT AD : 779, DTHR : 769 (28 hPa)

ILS Z ou/ or LOC Z RWY 18

ATIS CHAMBERY : 127.100 APP : CHAMBERY Approche/Approach 121.205 TWR : CHAMBERY Tour/Tower 118.300	RNAV 1 GNSS ou/ or DME/DME	ILS - DME CY 109.5 RDH : 46	VAR 2° E (20)
---	--------------------------------------	--	----------------------------



AVERTISSEMENTS / WARNINGS

Absence ATS :
Procédure interdite
Procedure prohibited

GNSS ou/ or DME/DME,
DME et/ and ADF
requis/required

ILS avec GP calé à plus de 3,5°
ILS with GP tuned over 3.5°

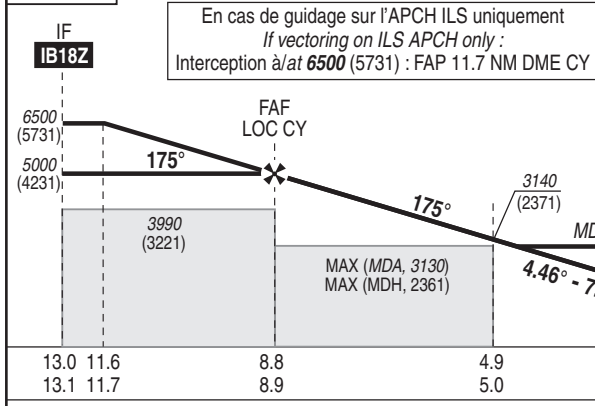
Ne pas descendre en dessous de 3990 ft
avant 8.9 NM CY.
Do not descend below 3990 ft before
8.9 NM CY.

PROCEDURE DEROGATOIRE
Finale LOC : pente de descente > 6,5%

OVERRIDING PROCEDURE
LOC final : descent slope > 6.5%

(1) Fonction Attente RNAV requise.
Entrée dans le sens du rapprochement uniquement.
(1) RNAV Holding function required.
Entry on inbound leg only.

TA : 6500



API : Monter dans l'axe. A CH, effectuer en montée un virage conventionnel 080°/260° (virage initial à gauche, inclinaison 20°, MAX IAS 160 kt) pour rejoindre CH. Monter ensuite suivant le QDR 355° CH jusqu'à réception du LOC CY et poursuivre suivant les indications inverses du LOC en montée vers 6500 (5731). A 7.0 NM CY tourner à gauche (MAX IAS 210 kt) sur la route 277° vers KENZO puis GOVNA et intégrer l'attente PIRUV. Palier d'accélération non étudié.

Missed APCH : Climb straight ahead. At CH, make a climbing conventional turn 080°/260° (left initial turn, 20° bank turn, MAX IAS 160 kt) to join CH. Then climb on QDR 355° CH to receive LOC CY and proceed following backcourse LOC climbing up to 6500 (5731). At 7.0 NM CY turn left (MAX IAS 210 kt) on course 277° towards KENZO then GOVNA and enter PIRUV holding. Acceleration segment not calculated.

MNM AD : Voir/See AD 2 LFLB IAC RWY18 ILS LOC MINIMA	REF HGT : ALT DTHR
DME CY	
NM 8 7 6 5 4 3	
ALT 4561 4087 3613 3139 2665 2191	
(HGT) (3792) (3318) (2844) (2370) (1896) (1422)	

Observations / Remarks : NIL.

FAF - DTHR	8.8 NM	70 kt	7 min 33	85 kt	6 min 13	100 kt	5 min 17	115 kt	4 min 35	130 kt	4 min 04	145 kt	3 min 38	160 kt	3 min 18
FAF - MAPT	6.4 NM		5 min 29		4 min 31		3 min 50		3 min 20		2 min 57		2 min 39		2 min 24
VSP (ft/min)			555		670		790		910		1025		1145		1265