

**APPROCHE AUX INSTRUMENTS**

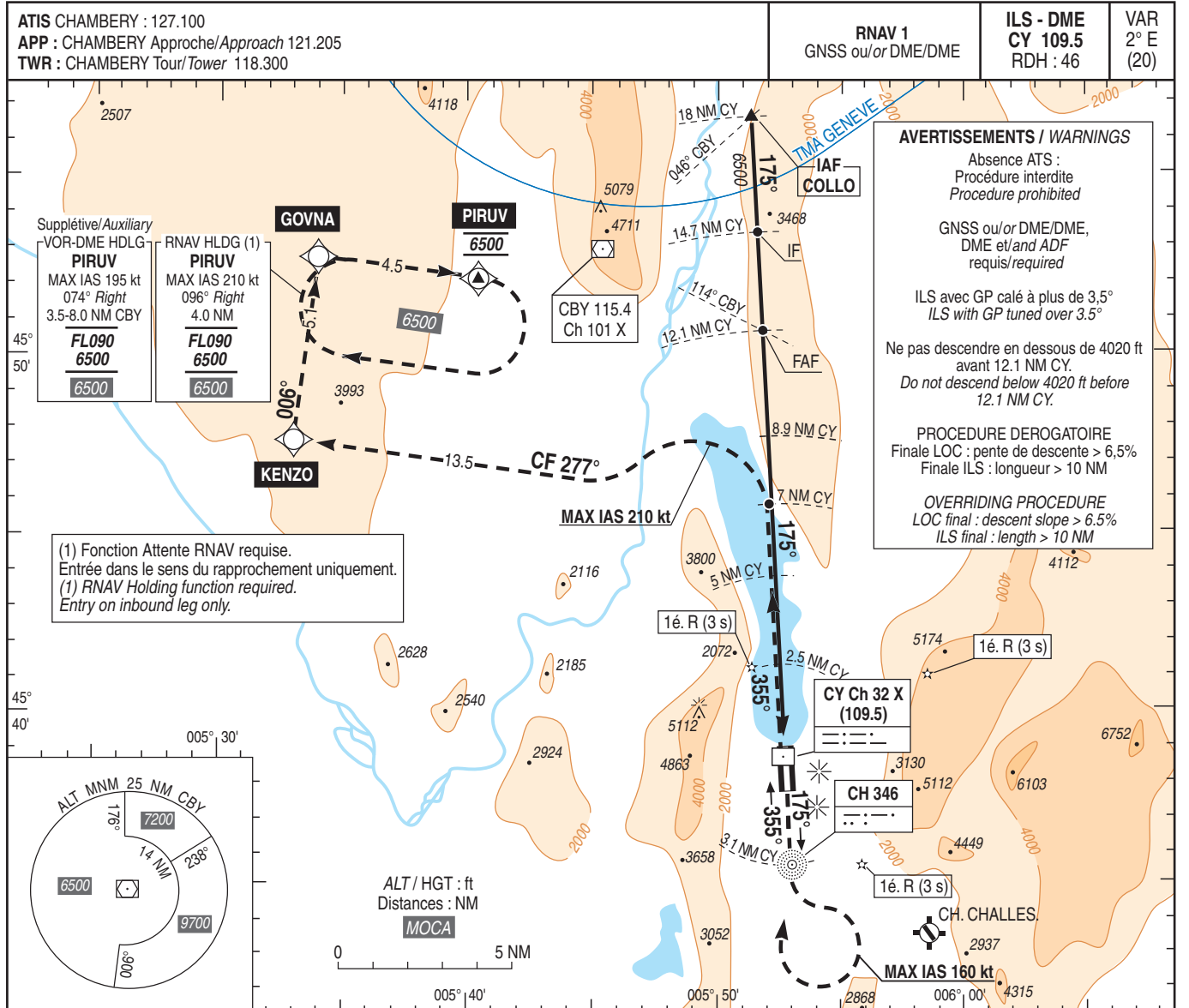
**CHAMBERY AIX LES BAINS**

Instrument approach

CAT A B C

ALT AD : 779, DTHR : 769 (28 hPa)

ILS Y ou/or LOC Y RWY 18

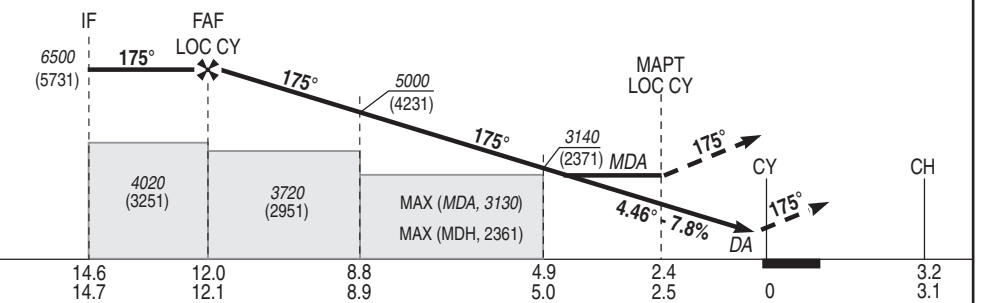


**AVERTISSEMENTS / WARNINGS**  
Absence ATS :  
Procédure interdite  
Procedure prohibited  
GNSS ou/or DME/DME,  
DME et/and ADF  
requis/required  
ILS avec GP calé à plus de 3.5°  
ILS with GP tuned over 3.5°  
Ne pas descendre en dessous de 4020 ft  
avant 12.1 NM CY.  
Do not descend below 4020 ft before  
12.1 NM CY.  
PROCEDURE DEROGATOIRE  
Finale LOC : pente de descente > 6.5%  
Finale ILS : longueur > 10 NM  
OVERRIDING PROCEDURE  
LOC final : descent slope > 6.5%  
ILS final : length > 10 NM

(1) Fonction Attente RNAV requise.  
Entrée dans le sens du rapprochement uniquement.  
(1) RNAV Holding function required.  
Entry on inbound leg only.

TA : 6500 API : Monter dans l'axe. A CH, effectuer en montée un virage conventionnel 080°/260° (virage initial à gauche, inclinaison 20°, IAS MAX 160 kt) pour rejoindre CH. Monter ensuite suivant le QDR 355° CH jusqu'à réception du LOC CY et poursuivre suivant les indications inverses du LOC en montée vers 6500 (5731). A 7 NM CY tourner à gauche (IAS MAX 210 kt) sur la route 277° vers KENZO puis GOVNA et intégrer l'attente PIRUV. Palier d'accélération non étudié.

Missed APCH : Climb straight ahead. At CH, make a climbing conventional turn 080°/260° (left initial turn, 20° bank turn, IAS MAX 160 kt) to join CH. Then climb on QDR 355° CH to receive LOC CY and proceed following backcourse LOC climbing up to 6500 (5731). At 7 NM CY turn left (MAX IAS 210 kt) on course 277° towards KENZO then GOVNA and enter PIRUV holding. Acceleration segment not calculated.



→ DTHR (NM)	14.6	12.0	8.8	4.9	2.4	0	3.2
→ DME CY (NM)	14.7	12.1	8.9	5.0	2.5	0	3.1

MNM AD : Voir/See AD 2 LFLB IAC RWY18 ILS LOC MINIMA REF HGT : ALT DTHR

DME CY	11	10	9	8	7	6	5	4	3
NM	11	10	9	8	7	6	5	4	3
ALT	5983	5509	5035	4561	4087	3613	3139	2665	2191
(HGT)	(5214)	(4740)	(4266)	(3792)	(3318)	(2844)	(2370)	(1896)	(1422)

Observations / Remarks : NIL

FAF - DTHR	12 NM	70 kt	85 kt	100 kt	115 kt	130 kt	145 kt	160 kt
FAF - MAPT	9.6 NM	10 min 17	8 min 28	7 min 12	6 min 16	5 min 32	4 min 58	4 min 30
VSP (ft/min)		555	670	790	910	1025	1145	1265