

APPROCHE AUX INSTRUMENTS

AUXERRE BRANCHES

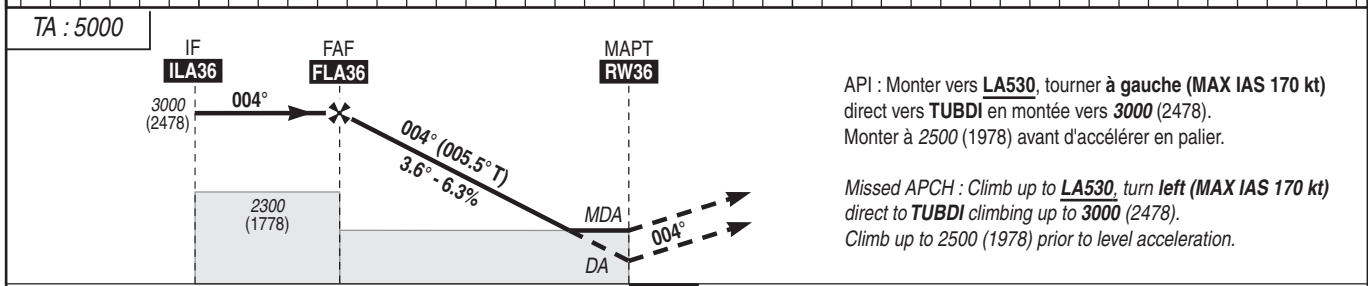
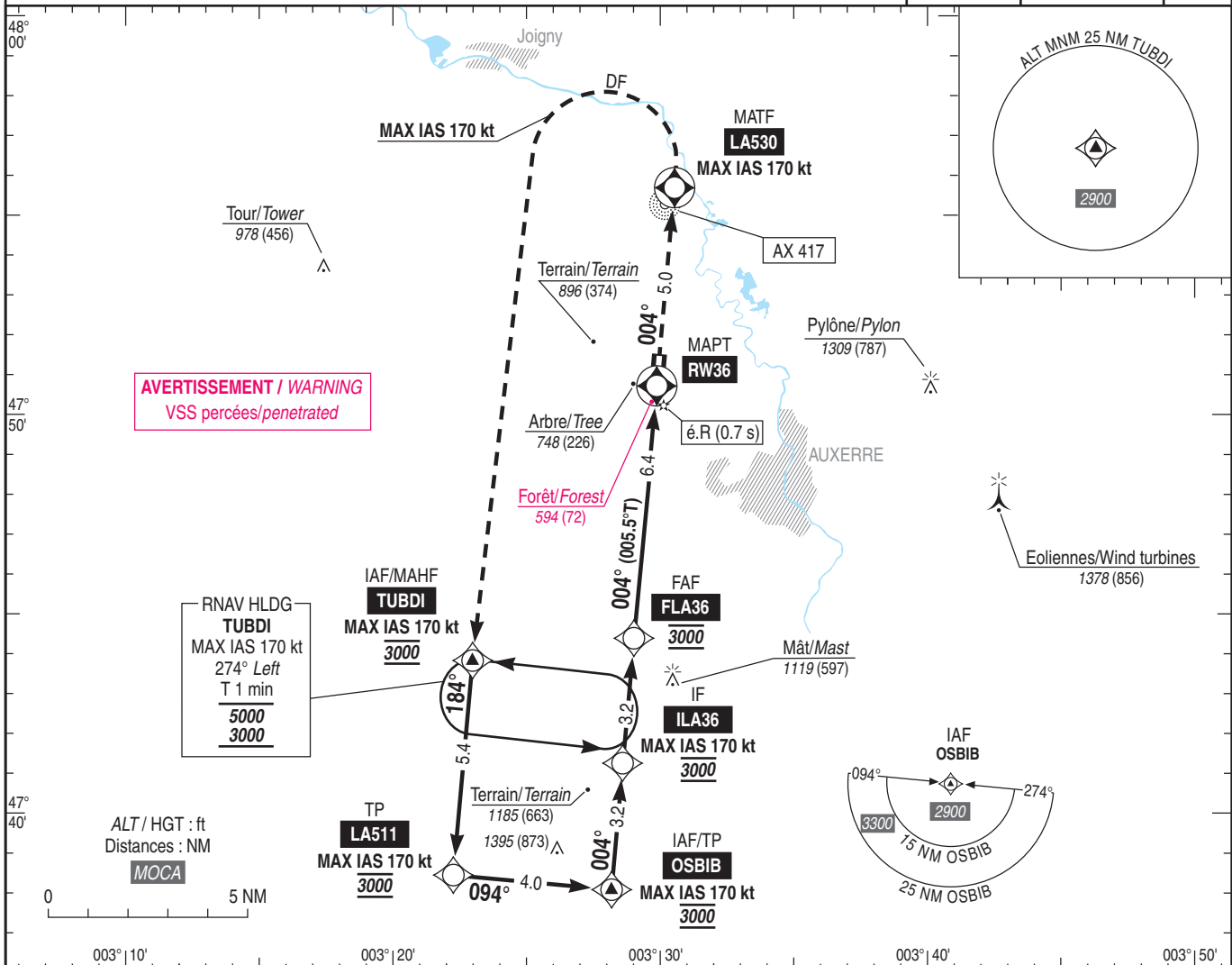
Instrument approach

CAT A B C

RNP RWY 36

ALT AD : 523, DTHR : 522 (19 hPa)

APP : SEINE Approche/Approach 118.890 (1) TWR : NIL AFIS : AUXERRE Information 129.800 (1) (1) Absence ATS : A/A FR seulement / only. Obtenir le QNH auprès / Obtain QNH from ATIS ORLY 126.505 (FR) - 131.355 (EN)	RNP APCH	EGNOS Ch 53230 E36A RDH/TCH : 49.2	VAR 1° E (20)
--	----------	---	---------------------



API : Monter vers **LA530**, tourner à gauche (MAX IAS 170 kt) direct vers **TUBDI** en montée vers **3000** (2478).
Monter à **2500** (1978) avant d'accélérer en palier.

Missed APCH : Climb up to **LA530**, turn left (MAX IAS 170 kt) direct to **TUBDI** climbing up to **3000** (2478).
Climb up to **2500** (1978) prior to level acceleration.

DTHR ← (NM) 9.6 6.4 0

MNM AD : distances verticales en pieds, RVR et VIS en mètres / vertical distances in feet, RVR and VIS in metres. REF HGT : ALT DTHR

CAT	LPV (2)			LNAV (2)			MVL / Circling (3)		MVL / Circling (3) sans QNH local/without local QNH HJ seulement/only		DIST RW36				
	DA (H)	RVR	OCH	MDA (H)	RVR	OCH	MDA (H)	VIS	MDA (H)	VIS	NM	5	4	3	2
A	1200 (670)	1500	366	1200 (670)	1500		1200 (670)	1500	1520 (1000)	1500					
B	1200 (670)	1600	379	1200 (670)	1600	472	1200 (670)	1600	1520 (1000)	1600					
C	1370 (850)	2400	392	1370 (850)	2400		1370 (850)	2400	1690 (1170)	2400					

Observations/Remarks : (2) Piste non homologuée / Non homologated RWY.
(3) MVL interdites à l'Est de la piste / Circling prohibited East of RWY.
Panne de guidage GNSS durant l'approche / Loss of GNSS guidance during approach : voir / see AIP ENR 1.5

FLA36 - RW36	6.35 NM	70 kt	85 kt	100 kt	115 kt	130 kt	140 kt	150 kt	160 kt
VSP (ft/min)		450	540	640	730	830	890	960	1020