

APPROCHE AUX INSTRUMENTS

AUXERRE BRANCHES

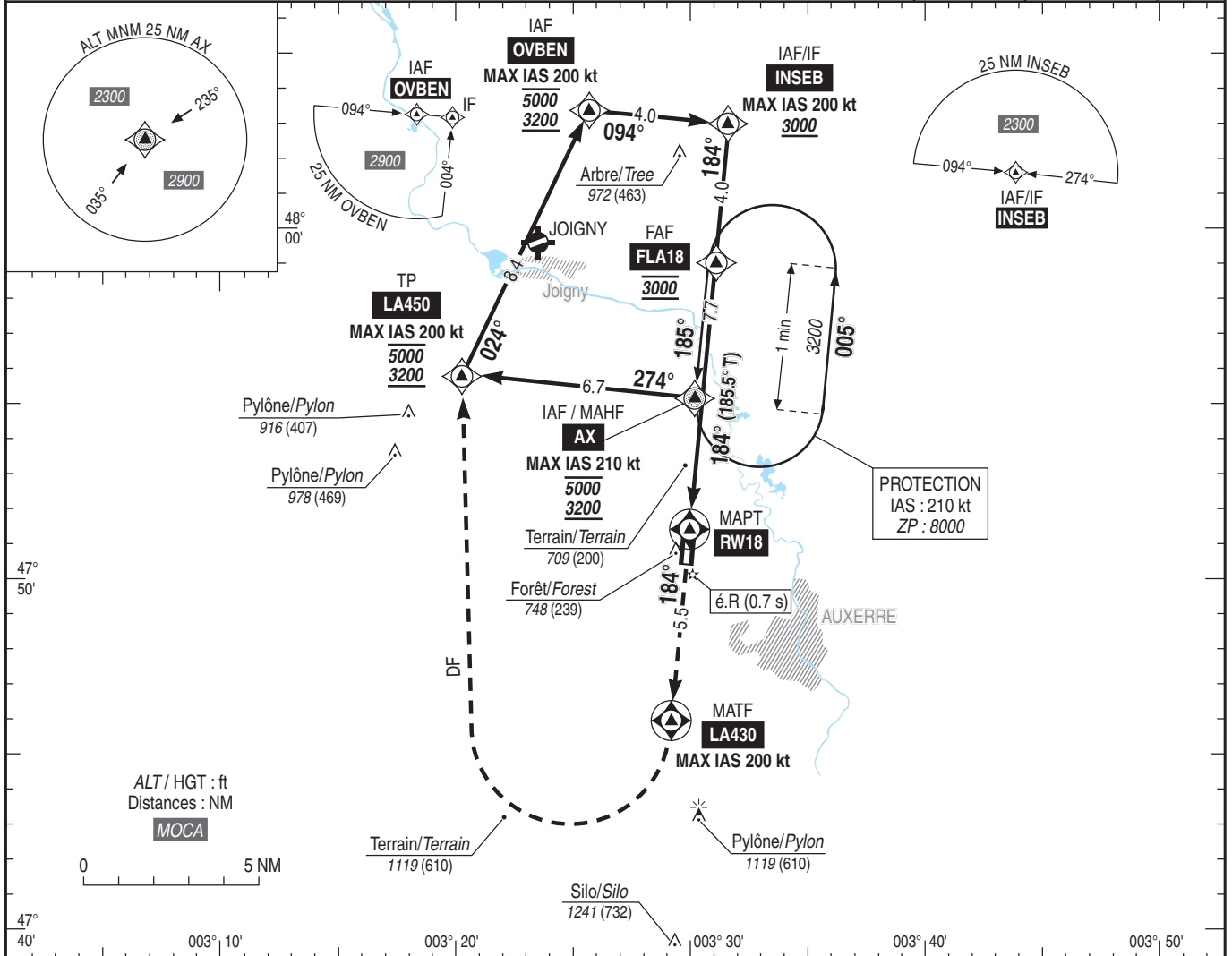
Instrument approach

CAT A B C

ALT AD : 523, THR : 509 (19 hPa)

RNP RWY 18

APP : SEINE Approche/Approach 118.890 (1) TWR : NIL AFIS : AUXERRE Information 129.800 (1) (1) Absence ATS : A/A FR seulement / only. Obtenir le QNH auprès / Obtain QNH from ATIS ORLY 126.505 (FR) - 131.355 (EN)	RNP APCH	EGNOS Ch 41134 E18A RDH/TCH : 49.2	VAR 1° E (20)
---	----------	---	---------------------



TA : 5000

API : Monter vers **LA430**, tourner à **droite (MAX IAS 200 kt)** direct vers **LA450** en montée vers **3200** (2691) puis vers **OVBEN**. Monter à **2500** (1991) avant d'accélérer en palier.

Missed APCH : Climb to **LA430**, turn **right (MAX IAS 200 kt)** direct to **LA450** climbing up to **3200** (2691) then to **OVBEN**. Climb up to **2500** (1991) prior to level acceleration.

THR ← (NM) 0 7.7 11.7

MNM AD : distances verticales en pieds, RVR et VIS en mètres / vertical distances in feet, RVR and VIS in metres. REF HGT : ALT THR

CAT	LPV			LNAV			MVL / Circling ⁽²⁾		MVL / Circling ⁽²⁾ absence ATS sans QNH local/without local QNH HJ seulement/only		DIST RW18			
	DA (H)	RVR	OCH	MDA (H)	RVR	OCH	MDA (H)	VIS	MDA (H)	VIS	NM	1	2	3
A	810 (310)		301		1500		1200 (690)	2100	1520 (1010)	2100	ALT (HGT)	875 (366)	1195 (686)	1515 (1006)
B	820 (320)	1400	311	960 (450)	1500	446	1200 (690)	2100	1520 (1010)	2100	4	5	6	7
C	830 (320)		320		2100		1370 (860)	2400	1690 (1180)	2400	1830 (1321)	2150 (1641)	2470 (1961)	2790 (2281)

Observations/Remarks : (2) MVL interdites à l'Est de la piste / Circling prohibited East of RWY.
Panne de guidage GNSS durant l'approche / Loss of GNSS guidance during approach : voir / see AIP ENR 1.5.

FAF - RW18	7.67 NM	70 kt 6 min 34	85 kt 5 min 25	100 kt 4 min 36	115 kt 4 min 00	130 kt 3 min 32	140 kt 3 min 17	150 kt 3 min 04	160 kt 2 min 53
VSP (ft/min)		370	450	530	610	690	740	800	850