

**APPROCHE AUX INSTRUMENTS**

**AUXERRE BRANCHES**

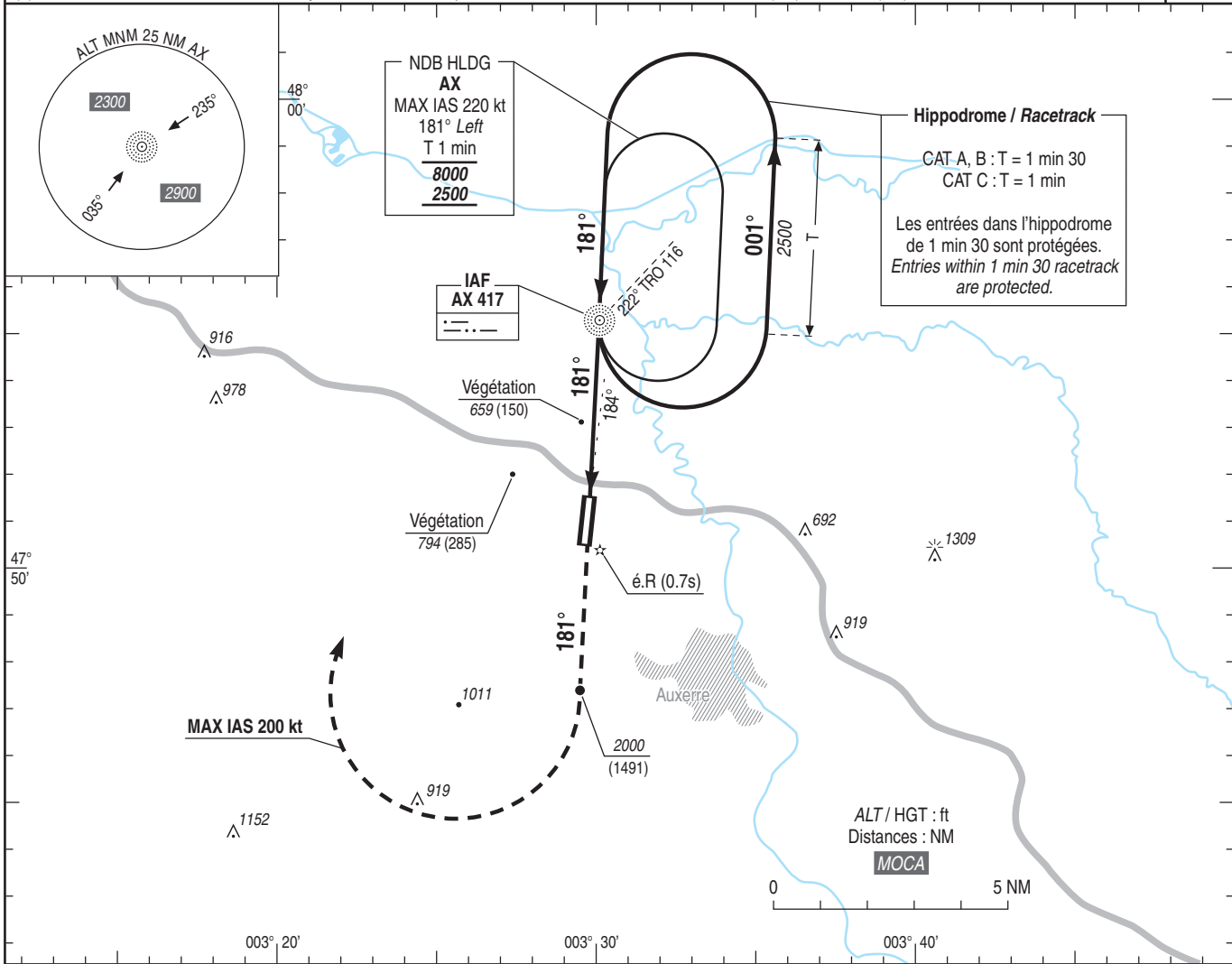
Instrument approach

CAT A B C

ALT AD : 523, THR : 509 (19 hPa)

NDB RWY 18

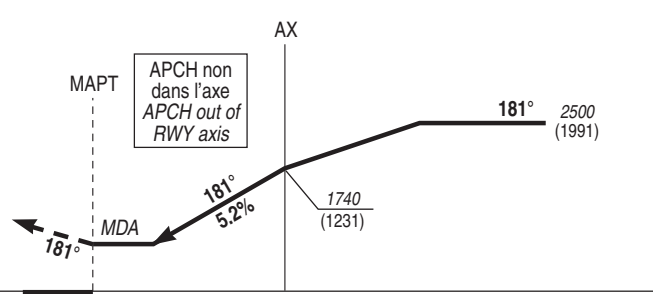
APP : SEINE Approche/Approach 118.890 (1)  
TWR : NIL  
AFIS : AUXERRE Information 129.800 (1)  
(1) Absence ATS : A/A FR seulement / only. Obtenir le QNH auprès / Obtain QNH from ATIS ORLY 126.505 (FR) - 131.355 (EN)



TA : 5000

API : Monter au RDL 181° AX (RM 181°). A 2000 (1491), tourner à droite vers AX en montée vers 2500 (1991) (2) et suivre les instructions du CTL.  
**Ne pas tourner avant le MAPT.**  
Monter à 2500 (1991) (2) avant d'accélérer au palier.  
(2) Pente ATS 5.8% utilisable dans le cadre de l'entraînement IFR, en cas d'impossibilité en informer le contrôle à l'IAF.

Missed APCH : Climb RDL 181° AX (MAG 181°). At 2000 (1491), turn right to AX up to 2500 (1991) (2) and follow ATC instructions.  
**Do not turn before MAPT.**  
Climb up to 2500 (1991) (2) prior to level acceleration.  
(2) 5.8% gradient ATS slope available for IFR training, in case of impossibility inform ATC at IAF.



THR ← (NM) REF HGT : ALT THR

CAT	NDB			MVL / Circling (3)		MVL / Circling (3) absence ATS sans QNH local/without local QNH HJ seulement/only	
	MDA (H)	RVR	OCH	MDA (H)	VIS	MDA (H)	VIS
A		1500		1200 (690)	1500	1420 (910)	1500
B	1010 (500)	1500	499	1200 (690)	1600	1420 (910)	1600
C		2300		1370 (860)	2400	1520 (1010)	2400

Observations/Remarks : (3) MVL interdites à l'Est de la piste / Circling prohibited East of RWY.

NDB - MAPT	3.7 NM	70 kt 3 min 10	85 kt 2 min 37	100 kt 2 min 13	115 kt 1 min 56	130 kt 1 min 42	145 kt 1 min 32	160 kt 1 min 23
VSP (ft/min)		373	451	531	610	694	770	854