

APPROCHE AUX INSTRUMENTS

AJACCIO NAPOLEON BONAPARTE

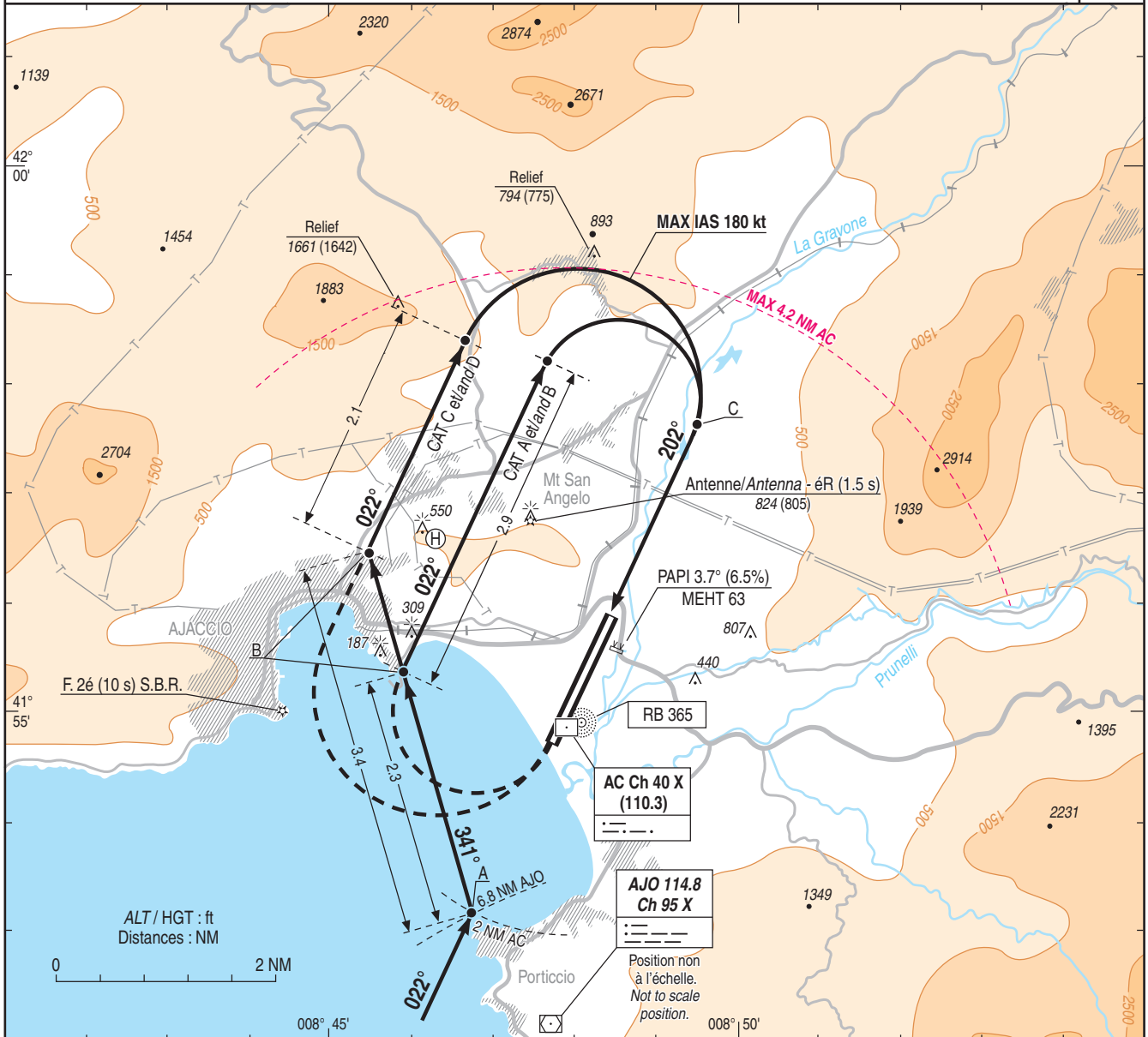
Instrument approach

CAT A B C D

ALT AD : 19 (1 hPa), DTHR : 17

VPT B RWY 20

ATIS AJACCIO : 126.930 APP : AJACCIO Approche/Approach 121.050 - 127.780 TWR : AJACCIO Tour/Tower 118.075	VAR 3°E (20)
---	--------------------



TA : 5000

API : Tourner à **droite** en fin de piste, **rejoindre le point B** pour une nouvelle présentation.
 Missed APCH : Turn **right** at end of RWY, **join point B** for a new approach.

DTHR

202°
PAPI 3.7° - 6.5%

DTHR ← (NM) 2

MNM AD : distances verticales en pieds, VIS en mètres / vertical distances in feet, VIS in metres. REF HGT : ALT AD

CAT	VPT B via ILS (1)		VPT B via LOC (1)		VPT B via RNP (1)	
	MDA (H)	VIS	MDA (H)	VIS	MDA (H)	VIS
A	1190 (1170)	1500	1520 (1500)	1500	1480 (1460)	1500
B	1190 (1170)	1600	1520 (1500)	1600	1480 (1460)	1600
C	2110 (2090)	2400	2110 (2090)	2400	2110 (2090)	2400
D	2110 (2090)	3600	2110 (2090)	3600	2110 (2090)	3600

Approche à vue : survol de la ville d'Ajaccio interdit à une ALT < 3000
 Visual approach : overflying Ajaccio prohibited if ALT < 3000

Observations / Remarks : (1) HJ seulement - MAX IAS 180 kt / Daytime only - MAX IAS 180 kt.