

APPROCHE AUX INSTRUMENTS

AJACCIO NAPOLEON BONAPARTE

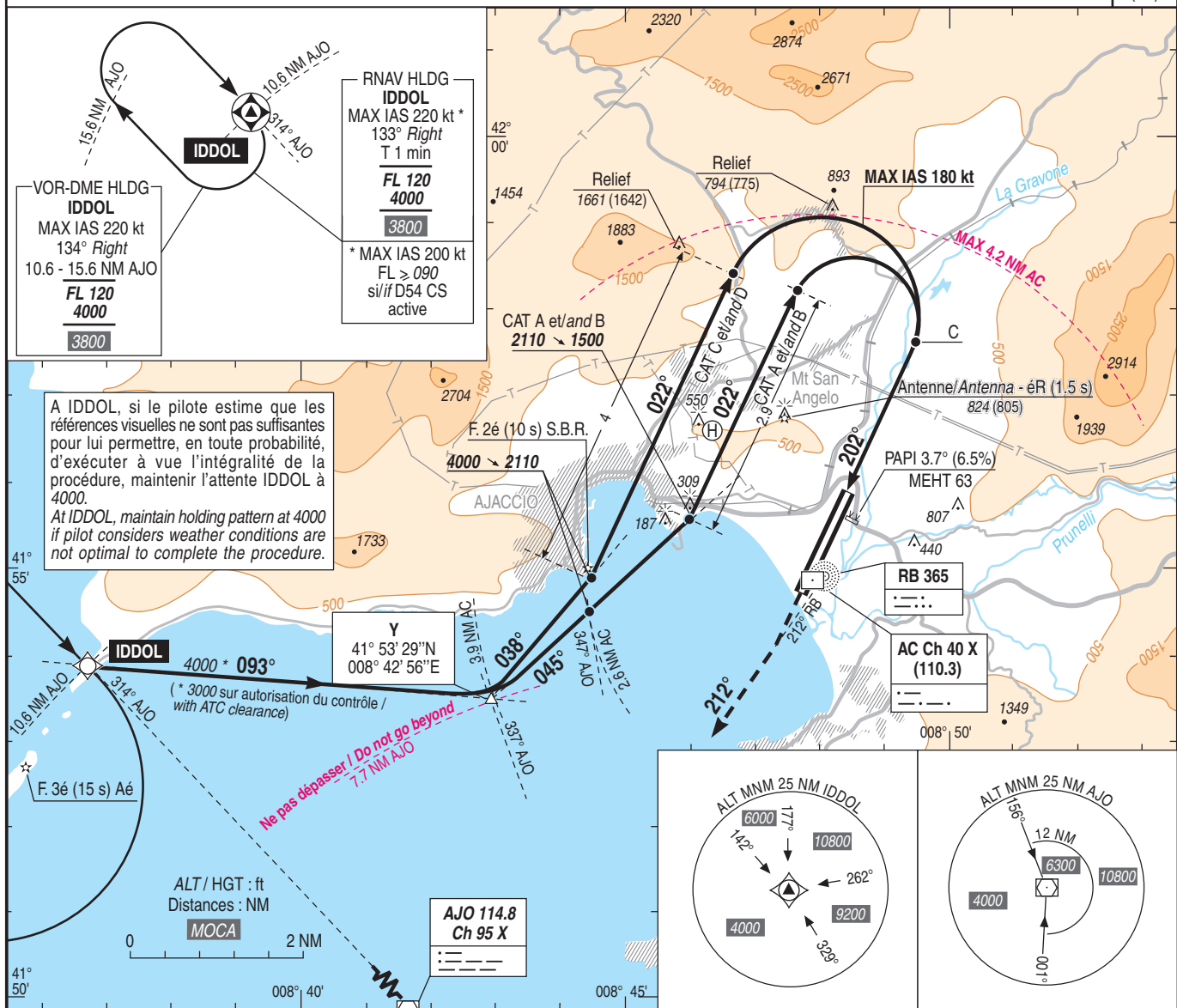
Instrument approach

CAT A B C D

ALT AD : 19 (1 hPa), DTHR : 17

VPT A RWY 20

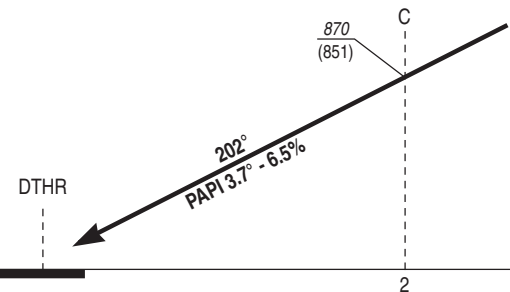
| | |
|---|---------------------|
| ATIS AJACCIO 126.930 APP : AJACCIO Approche/Approach 121.050 - 127.780 TWR : AJACCIO Tour/Tower 118.075 | VAR 3° E (20) |
|---|---------------------|



A IDDDOL, si le pilote estime que les références visuelles ne sont pas suffisantes pour lui permettre, en toute probabilité, d'exécuter à vue l'intégralité de la procédure, maintenir l'attente IDDDOL à 4000.
At IDDDOL, maintain holding pattern at 4000 if pilot considers weather conditions are not optimal to complete the procedure.

TA : 5000

Atterrissage interrompu : En fin de piste, rejoindre et suivre le QDR 212° RB (RM 212°) en montée vers 3000 (2981) puis suivre les instructions du CTL.
Balked landing : At the end of RWY, join and follow QDR 212° RB (MAG 212°) climbing up to 3000 (2981) then follow ATC instructions.



DTHR ← (NM) 2
MNM AD : distances verticales en pieds, VIS en mètres / vertical distances in feet, VIS in metres. REF HGT : ALT AD

| | | | |
|------------------|-------------|-------|--|
| CAT | VPT A (1) | | (1) Conditions de mise en service / Operating conditions : - De jour seulement / Daytime only - VIS ≥ 10 km - Plafond / Ceiling ≥ 4000 ft |
| | MDA (H) | VIS | |
| A B C D | 4000 (3990) | 10000 | |

Observations / Remarks : NIL