

APPROCHE AUX INSTRUMENTS

AJACCIO NAPOLEON BONAPARTE

Instrument approach

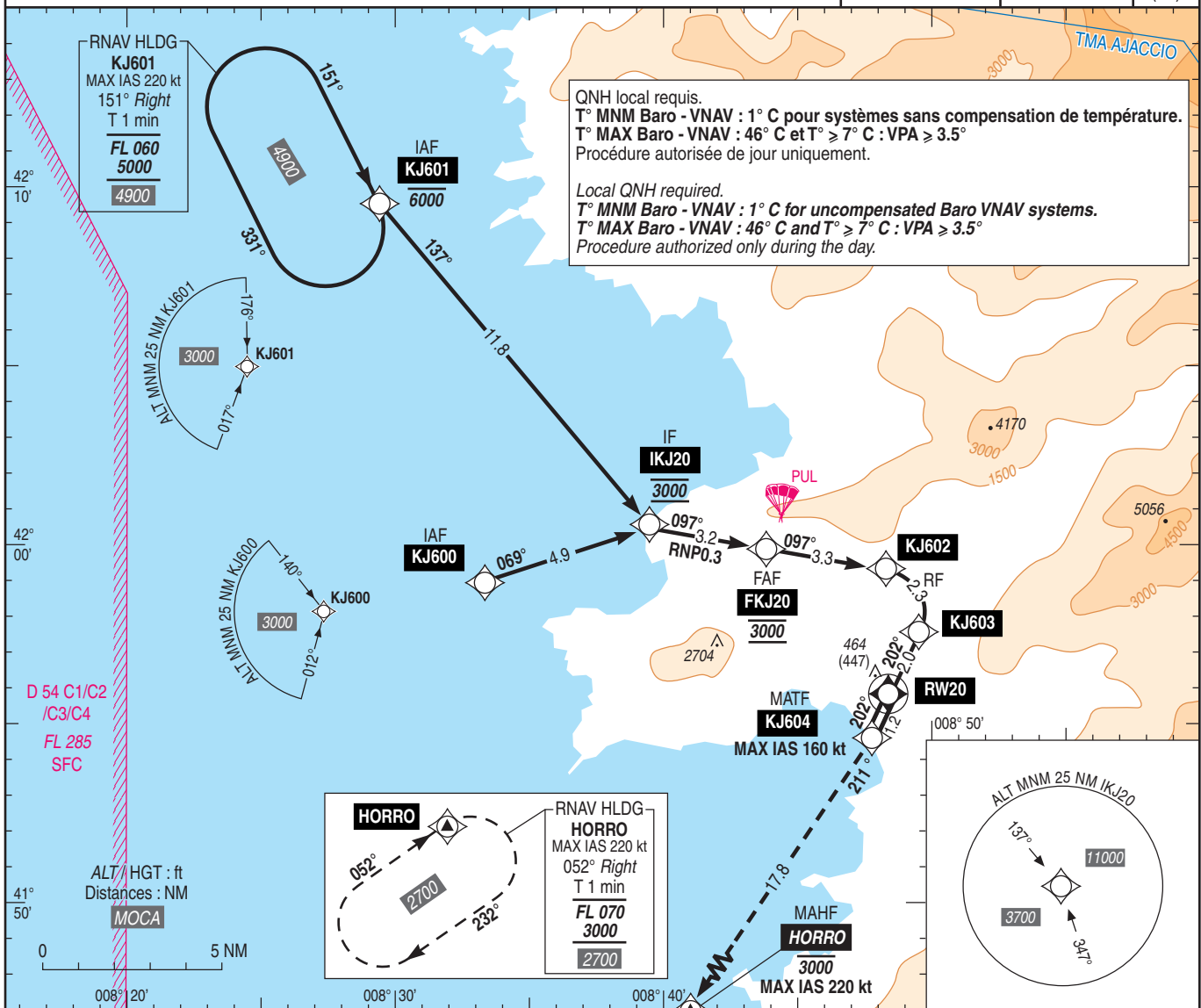
Procédure réservée aux exploitants munis d'une approbation spécifique, voir AD 2 LFKJ.22
Procedure reserved for operators holding a specific approval, see AD 2 LFKJ.22

CAT B C

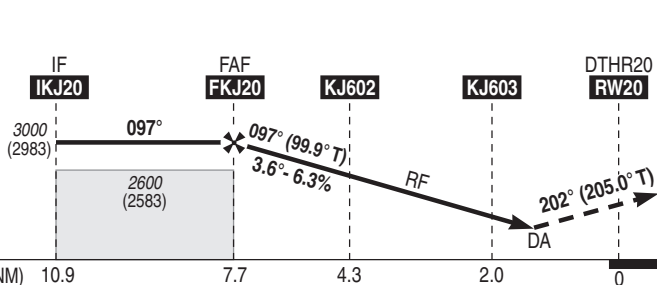
RNP RWY 20 (AR)

ALT AD : 19, DTHR : 17 (1 hPa)

ATIS AJACCIO : 126.930	RNP AR APCH	RDH : 49	VAR 3°E (20)
APP : AJACCIO Approche/Approach 121.050 - 127.780			
TWR : AJACCIO Tour/Tower 118.075			



TA : 5000



API : Monter vers **KJ604** (MAX IAS 160 kt), puis vers **HORRO** en montée vers **3000** (2983) (MAX IAS 220 kt) pour intégrer l'attente ou suivre les instructions du CTL.

Missed APCH : Climb to **KJ604** (MAX IAS 160 kt), then to **HORRO** climbing to **3000** (2983) (MAX IAS 220 kt) to join holding or follow ATC instructions.

MNM AD : distances verticales en pieds, RVR en mètres / vertical distances in feet, RVR in metres. REF HGT : ALT DTHR

CAT	RNP 0.3			RW20 NM	7	6	5	KJ602 4.3	KJ603 2
	DA (H)	RVR	OCH						
B	620 (600)	2700	600	ALT	2740	2360	1980	1720	830
C	630 (620)	2800	613	(HGT)	(2723)	(2343)	(1963)	(1703)	(813)

Observations/Remarks : Panne de guidage GNSS lors de l'approche / Loss of GNSS guidance during approach : voir / see ENR 1.5.5.6.3
Activité de parapentes fréquente et non nécessairement connue de l'ATC, aux abords du segment IKJ20-FKJ20.
Frequent paragliding activity, not always known by ATC, next to IKJ20-FKJ20 leg.