

APPROCHE AUX INSTRUMENTS

AJACCIO NAPOLEON BONAPARTE

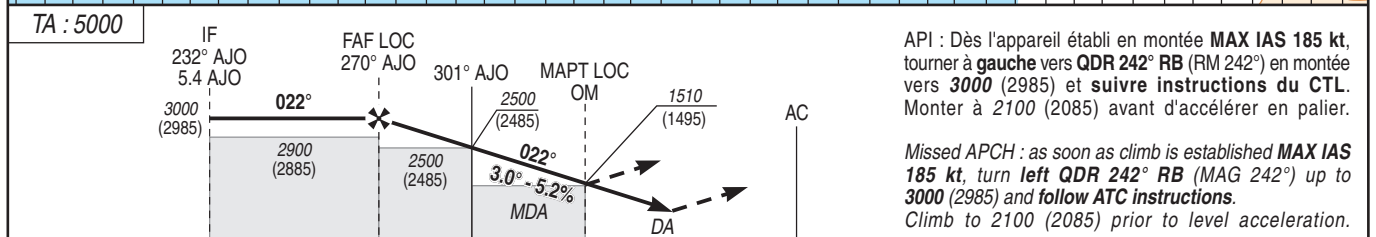
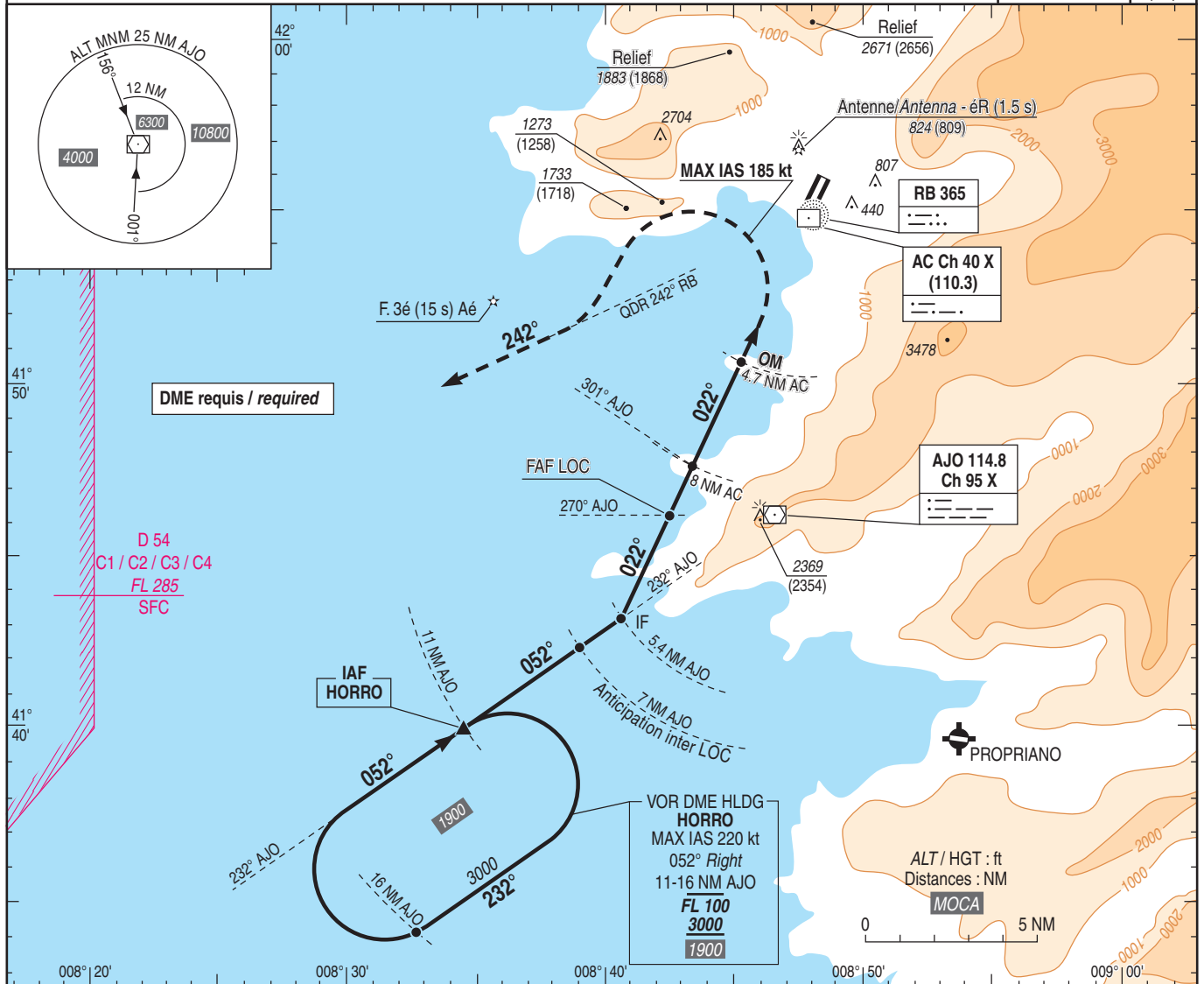
Instrument approach

CAT A B C D

ALT AD : 19, THR : 15 (1 hPa)

ILS Z ou/ou LOC Z RWY 02

ATIS AJACCIO : 126.930	ILS-DME AC 110.3 RDH : 51	VAR 3° E (20)
APP : AJACCIO Approche/Approach 121.050 - 127.780		
TWR : AJACCIO Tour/Tower 118.075		



→ THR (NM)	12.6	9.2	7.8	4.5	
→ DME AC (NM)	12.8	9.4	8	4.7	0

MNM AD : distances verticales en pieds, RVR et VIS en mètres / vertical distances in feet, RVR and VIS in metres. REF HGT : ALT THR

CAT	ILS Z (1) API 2.5%			LOC Z + DME AC			MVL/Circling (2) ILS		MVL/Circling (2) LOC	
	DA (H)	RVR	OCH	MDA (H)	RVR	OCH	MDA (H)	VIS	MDA (H)	VIS
A	1070 (1050)	1500	1047	1510 (1500)	5000	1495	1120 (1100)	1500	1510 (1500)	5000
B	1070 (1050)	1500	1047				1120 (1100)	1600	1510 (1500)	
C	1350 (1340)	2400	1332				2630 (2610)	2400	2630 (2610)	
D	1360 (1350)	2400	1342				3160 (3140)	3600	3160 (3140)	

Observations/Remarks : (1) Pour MNM particuliers, voir feuillet complémentaire / For special MNM, see further page.
(2) HJ seulement et interdites à l'Est de la piste / HJ only and prohibited East of the RWY.

OM - THR	4.5 NM	70 kt	85 kt	100 kt	115 kt	130 kt	160 kt	185 kt
301° AJO ou/ou 8 NM AC - THR	7.8 NM	3 min 51	3 min 11	2 min 42	2 min 21	2 min 05	1 min 41	1 min 28
VSP (ft/min)		6 min 41	5 min 30	4 min 41	4 min 04	3 min 36	2 min 56	2 min 32