

**APPROCHE AUX INSTRUMENTS**

**AJACCIO NAPOLEON BONAPARTE**

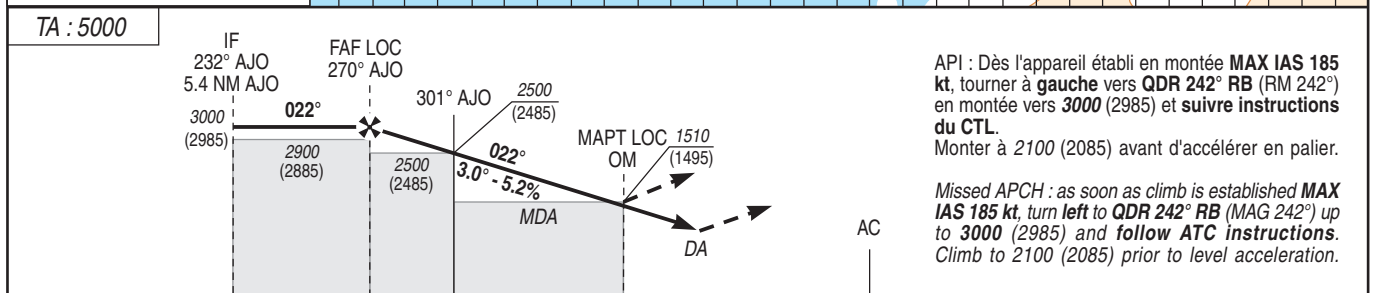
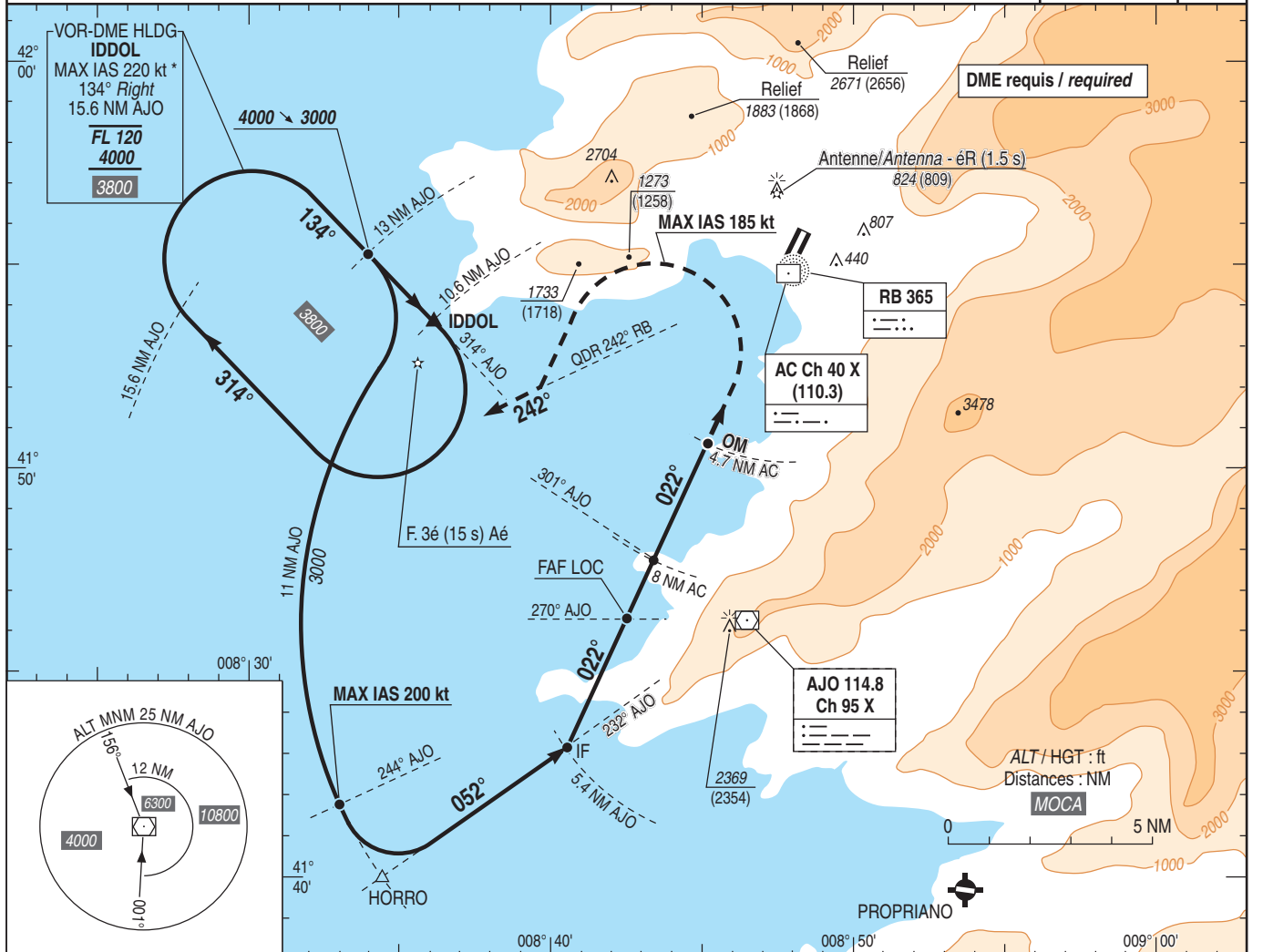
Instrument approach

CAT A B C D

ALT AD : 19, THR : 15 (1 hPa)

ILS Y ou/ or LOC Y RWY 02

ATIS AJACCIO : 126.930 APP : AJACCIO Approche/Approach 121.050 - 127.780 TWR : AJACCIO Tour/Tower 118.075	<b>ILS-DME</b> <b>AC 110.3</b> RDH : 51	<b>VAR</b> 3° E (20)
---	---	----------------------------



API : Dès l'appareil établi en montée **MAX IAS 185 kt**, tourner à gauche vers **QDR 242° RB** (RM 242°) en montée vers **3000** (2985) et suivre instructions du CTL.  
 Monter à **2100** (2085) avant d'accélérer en palier.

Missed APCH : as soon as climb is established **MAX IAS 185 kt**, turn left to **QDR 242° RB** (MAG 242°) up to **3000** (2985) and follow ATC instructions. Climb to **2100** (2085) prior to level acceleration.

→ THR (NM)	12.6	9.2	7.8	4.5	0
→ DME AC (NM)	12.8	9.4	8	4.7	0

MNM AD : distances verticales en pieds, RVR et VIS en mètres / vertical distances in feet, RVR and VIS in metres. REF HGT : ALT THR

CAT	ILS Y (1) API 2.5%			LOC Y + DME AC			MVL/Circling (2) ILS		MVL/Circling (2) LOC	
	DA (H)	RVR	OCH	MDA (H)	RVR	OCH	MDA (H)	VIS	MDA (H)	VIS
A	1070 (1050)	1500	1047				1120 (1100)	1500	1510 (1500)	
B	1070 (1050)	1500	1047				1120 (1100)	1600	1510 (1500)	
C	1350 (1340)	2400	1332	1510 (1500)	5000	1495	2630 (2610)	2400	2630 (2610)	5000
D	1360 (1350)	2400	1342				3160 (3140)	3600	3160 (3140)	

Observations/Remarks : (1) Pour MNM particuliers, voir feuillet complémentaire / For special MNM, see further page.  
 (2) HJ seulement et interdites à l'Est de la piste / HJ only and prohibited East of RWY.

OM - THR	4.5 NM	70 kt	85 kt	100 kt	115 kt	130 kt	160 kt	185 kt
301° AJO ou/ or 8 NM AC - THR	7.8 NM	3 min 51	3 min 11	2 min 42	2 min 21	2 min 05	1 min 41	1 min 28
VSP (ft/min)		6 min 41	5 min 30	4 min 41	4 min 04	3 min 36	2 min 56	2 min 32