

APPROCHE AUX INSTRUMENTS

FIGARI SUD CORSE

Instrument approach

CAT A B C

ALT AD : 85 THR : 85 (4 hPa)

RNP Z RWY 23

ATIS : FIGARI 118.730

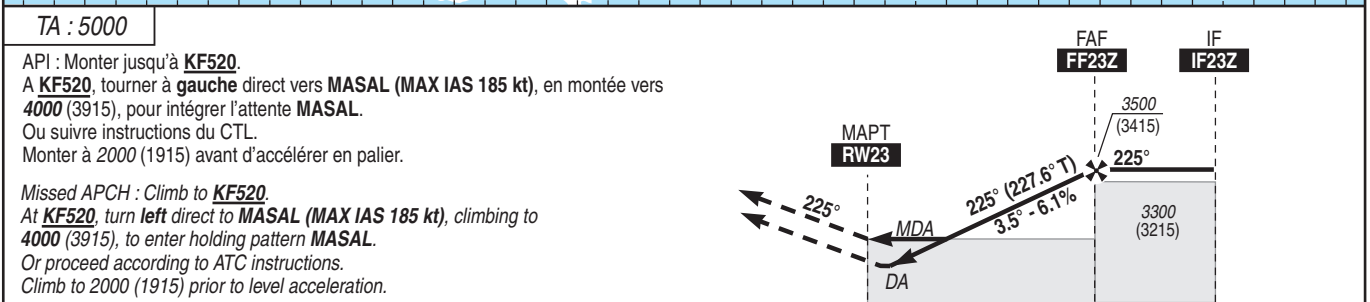
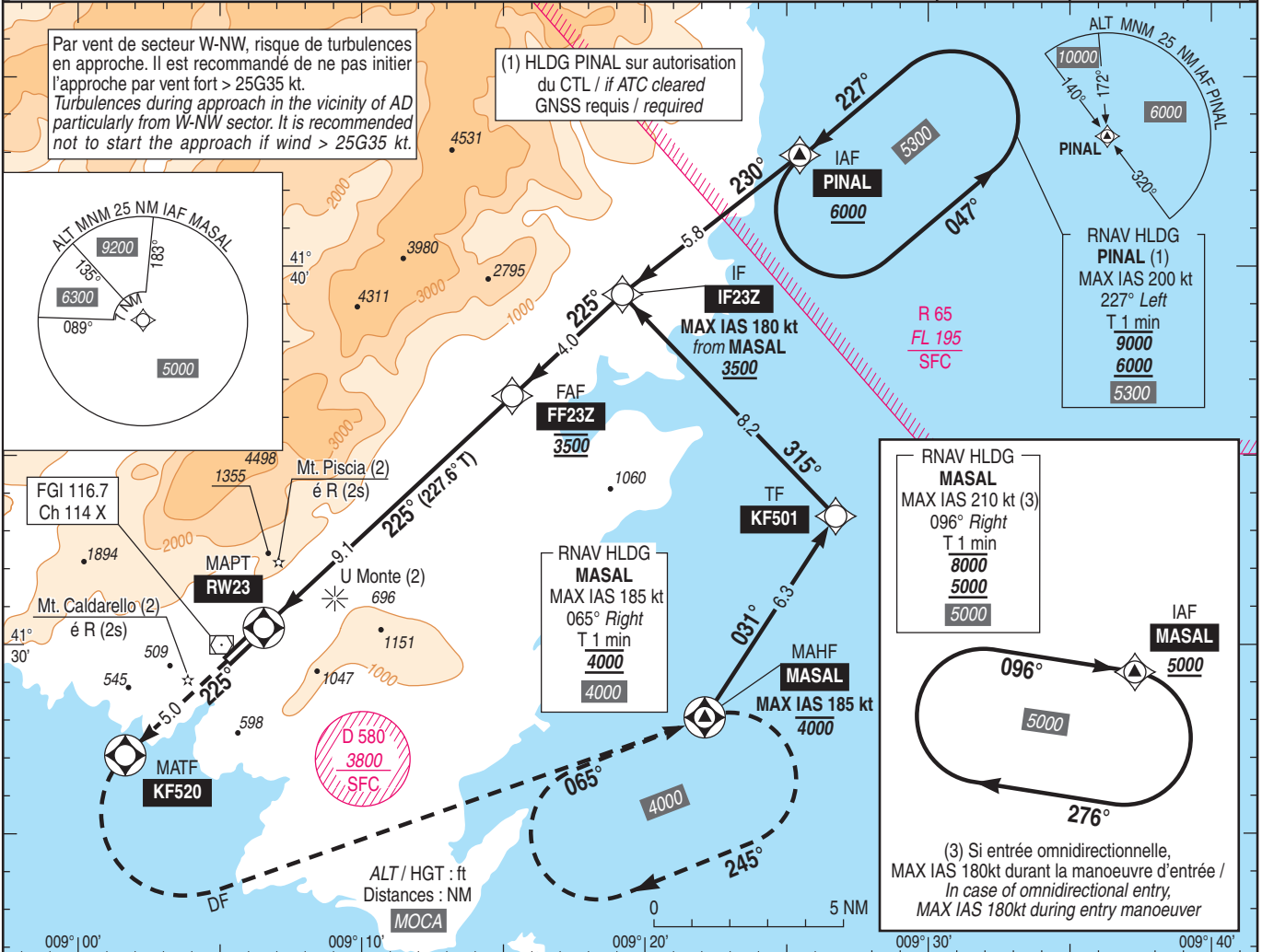
APP : AJACCIO Approche/Approach 121.050

TWR : FIGARI Tour/Tower 120.300

RNP APCH

EGNOS
Ch 81670
E23A
RDH : 49

VAR
3°E
(20)



CAT	LPV			LNAV Z			MVL / Circling (4) HJ seulement / Daytime only		DIST RW23 (NM)						
	DA (H)	RVR	OCH	MDA (H)	RVR	OCH	MDA (H)	VIS	9	8	7	6	5	4	
A	320 (230)	1200	227	1370 (1290)	5000	1281	1570 (1480)	5000	ALT	3470	3100	2730	2360	1990	1620
B	330 (240)	1200	239						(HGT)	(3385)	(3015)	(2645)	(2275)	(1905)	(1535)
C	340 (260)	1300	251												

Observations / Remarks : Panne de guidage GNSS durant l'approche / GNSS guidance loss during approach : voir/see AIP ENR 1.5.
(2) Procédure inutilisable de nuit si indisponibilité des feux suivants : U Monte, Piscia, Caldarello / Procedures cannot be used at night if the following lights are not operating : U Monte, Piscia, Caldarello. Voir / See AD 2 LFKF.23
(4) MVL interdite au Nord-ouest de la piste. Circuit AD RWY 05 : Droite / Circling prohibited NW of RWY. Right hand circuit RWY 05.

FF23Z - RW23	9.1 NM	70 kt 7 min 47	85 kt 6 min 24	100 kt 5 min 27	115 kt 4 min 44	130 kt 4 min 11	145 kt 3 min 45	160 kt 3 min 24
VSP (ft/min)		430	530	620	710	800	900	990