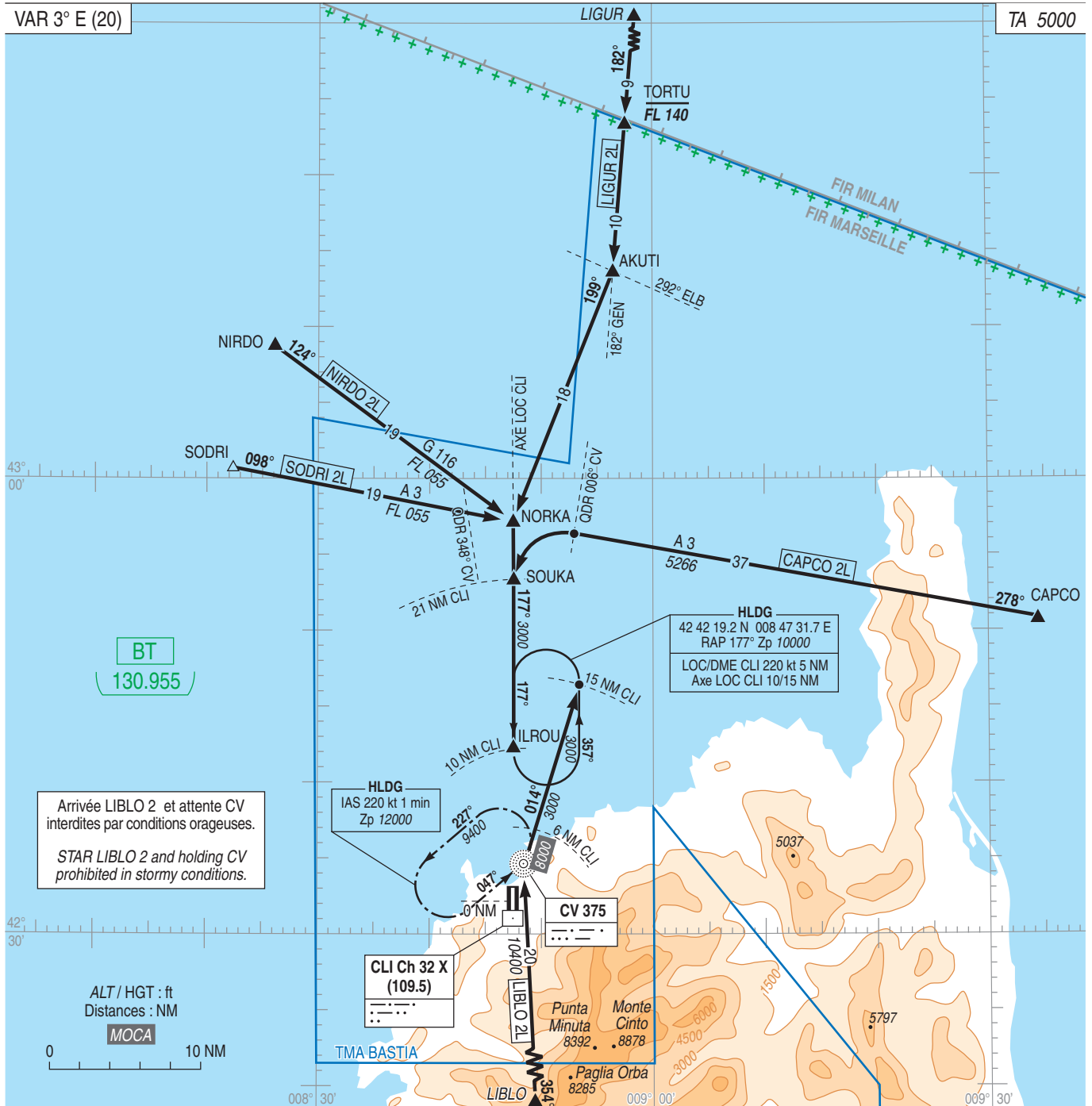


**CALVI SAINTE CATHERINE
STAR CONV RWY 18**
(Protégées pour / Protected for CAT A, B, C)

ATIS CALVI 131.180
APP : BASTIA Approche / Approach 123.825 - 127.255 (s)
TWR : CALVI Tour / Tower 123.200
TWR : CALVI Sol / Ground 121.705

← Sur clairance CTL
On CTL clearance



PANNE DE RADIOCOMMUNICATION

En VMC : appliquer la procédure définie par la Réglementation Nationale.
En IMC ou lorsque les conditions MET sont telles qu'il est impossible de poursuivre son vol conformément aux conditions de l'alinéa ci-dessus :

- Prendre en référence le niveau de vol indiqué dans le FPL en vigueur ou accompagnant une clairance du contrôle sur ILROU.
- Jusqu'au FL100, procéder vers ILROU et appliquer la Réglementation Nationale.
- A partir du FL100, en cas de météo orageuse, procéder vers le terrain de dégagement, sinon procéder vers NDB CV et appliquer la Réglementation Nationale en se mettant en attente sur CV si nécessaire (ALT MNM de l'attente sur le NDB CV : 9400 ft).

RADIOCOMMUNICATION FAILURE

In VMC : apply the procedure defined in the National Regulation.
In IMC or when the MET conditions are such that it is impossible to continue the flight in accordance with the conditions given in the above paragraph :

- Take as reference the flight level shown in the current FPL or accompanying a control clearance over ILROU.
- Up to FL 100, proceed to ILROU and apply National Regulation.
- Starting from FL 100, in stormy meteorological conditions, proceed to the alternate airfield, otherwise proceed to NDB CV and apply the National Regulation whilst holding on CV if necessary (MNM altitude of holding at NDB CV : 9400 ft).

En cas d'API, ne pas tenter une deuxième approche, procéder au dégagement de la TMA en suivant la RM 331° pour rejoindre le QDR 301° de CV vers CALNO et chercher les conditions VMC.

In the event of a missed approach procedure, do not attempt a second approach, leave TMA following MAG 331° to join QDR 301° CV to CALNO and seek VMC.