

APPROCHE AUX INSTRUMENTS

CALVI SAINTE CATHERINE

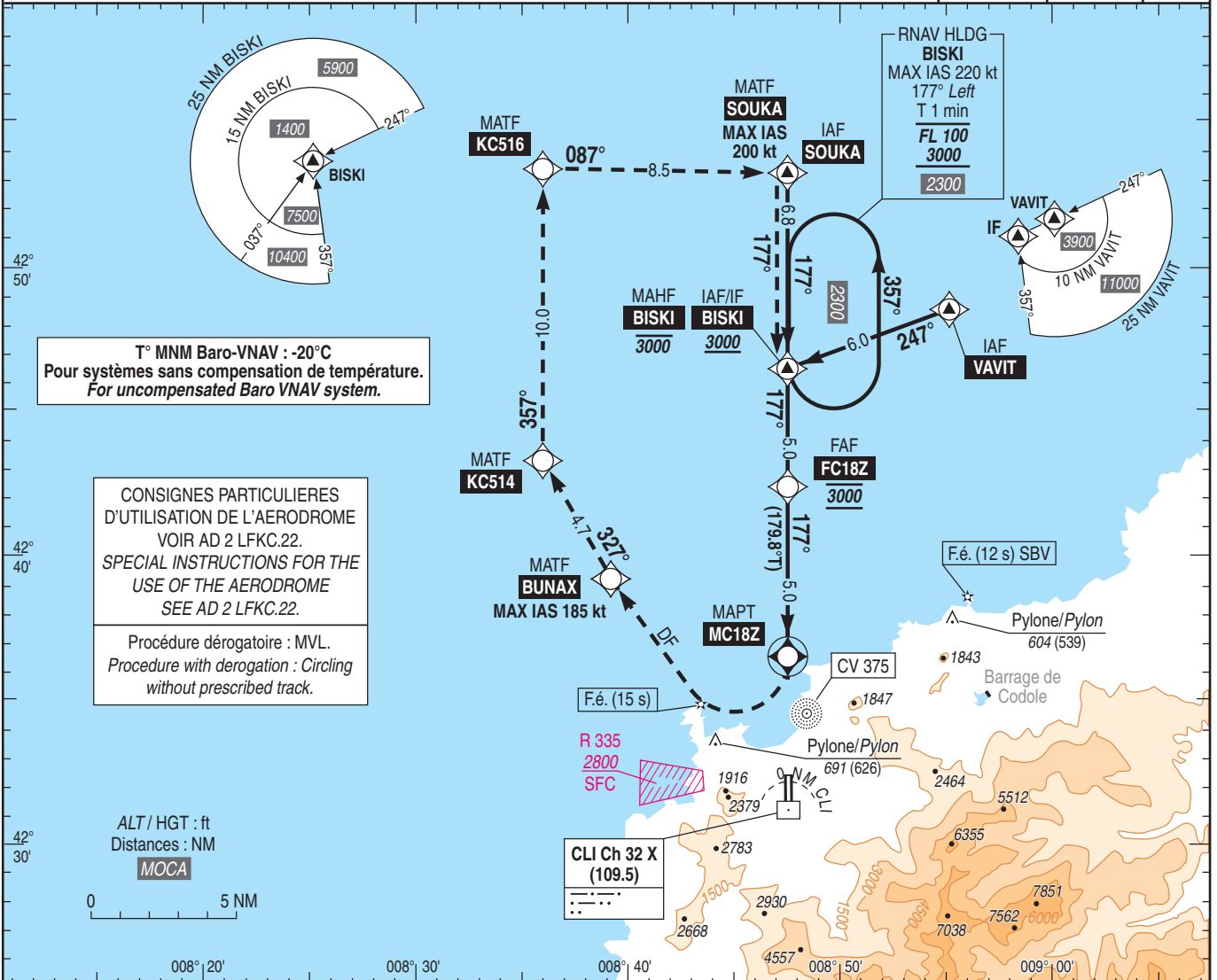
Instrument approach

CAT C

ALT AD : 210, THR : 65 (3 hPa)

RNP Z RWY 18

ATIS CALVI : 131.180	RNP APCH	RDH : 50	VAR 3° E (20)
APP : BASTIA Approche/Approach : 123.825 - 127.255 (s)			
TWR : CALVI Tour/Tower : 123.200			



T° MNM Baro-VNAV : -20°C
Pour systèmes sans compensation de température.
For uncompensated Baro VNAV system.

CONSIGNES PARTICULIERES
D'UTILISATION DE L'AERODROME
VOIR AD 2 LFKC.22.
SPECIAL INSTRUCTIONS FOR THE
USE OF THE AERODROME
SEE AD 2 LFKC.22.

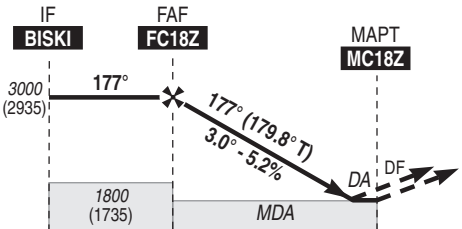
Procédure dérogoaire : MVL.
Procedure with derogation : Circling
without prescribed track.

ALT / HGTT : ft
Distances : NM
MOCA

TA : 5000

API : Au **MAPT**, tourner à **droite** direct vers **BUNAX** virage à 20° d'inclinaison préconisé pour éviter la zone R 335 en cas d'activation (**MAX IAS 185 kt**), puis vers **KC514**, puis vers **KC516**, puis vers **SOUKA** (**MAX IAS 200 kt**), puis à **droite** vers **BISKI** en montée vers **3000** (2935) pour intégrer l'attente, ou suivre les instructions du contrôle. Monter à **2100** (2035) avant d'accélérer en palier.

Missed APCH : At **MAPT**, turn **right** direct to **BUNAX** turn with 20° bank angle to avoid R 335 when active (**MAX IAS 185 kt**), then turn to **KC514**, then turn to **KC516**, then turn to **SOUKA** (**MAX IAS 200 kt**), then turn **right** to **BISKI** climbing up to **3000** (2935) to enter holding track, or proceed according to ATC instructions. Climb up to **2100** (2035) prior to level acceleration.



→ MC18Z (NM)	10	5.0	0	
→ THR 18 (NM)	14.1	9.1	4.1	0
→ DME CLI (NM)	14.3	9.3	4.3	0.2

MNM AD : distances verticales en pieds, RVR en mètres / Vertical distances in ft, RVR in meters. REF HGT : ALT THR

CAT	LNAV/VNAV			LNAV			DIST MC18Z	4	3	2
	DA (H)	RVR	OCH	MDA (H)	RVR	OCH				
C	1790 (1730)	2400	1722	1790 (1730)	5000	1722	ALT (HGT)	2690 (2625)	2380 (2315)	2060 (1995)

Observations / Remarks : MVL, voir consignes particulières AD 2 LFKC.22 / Circling, without prescribed track, see special instructions AD 2 LFKC.22.
Panne de guidage GNSS lors de l'approche : voir ENR 1.5 / Loss of GNSS guidance during approach : see ENR 1.5.

FAF - THR	9.1 NM	70 kt 7 min 46	85 kt 6 min 24	100 kt 5 min 26	115 kt 4 min 44	130 kt 4 min 11	160 kt 3 min 24
VSP (ft/min)		370	450	530	610	690	850