

**APPROCHE AUX INSTRUMENTS**

**CALVI SAINTE CATHERINE**

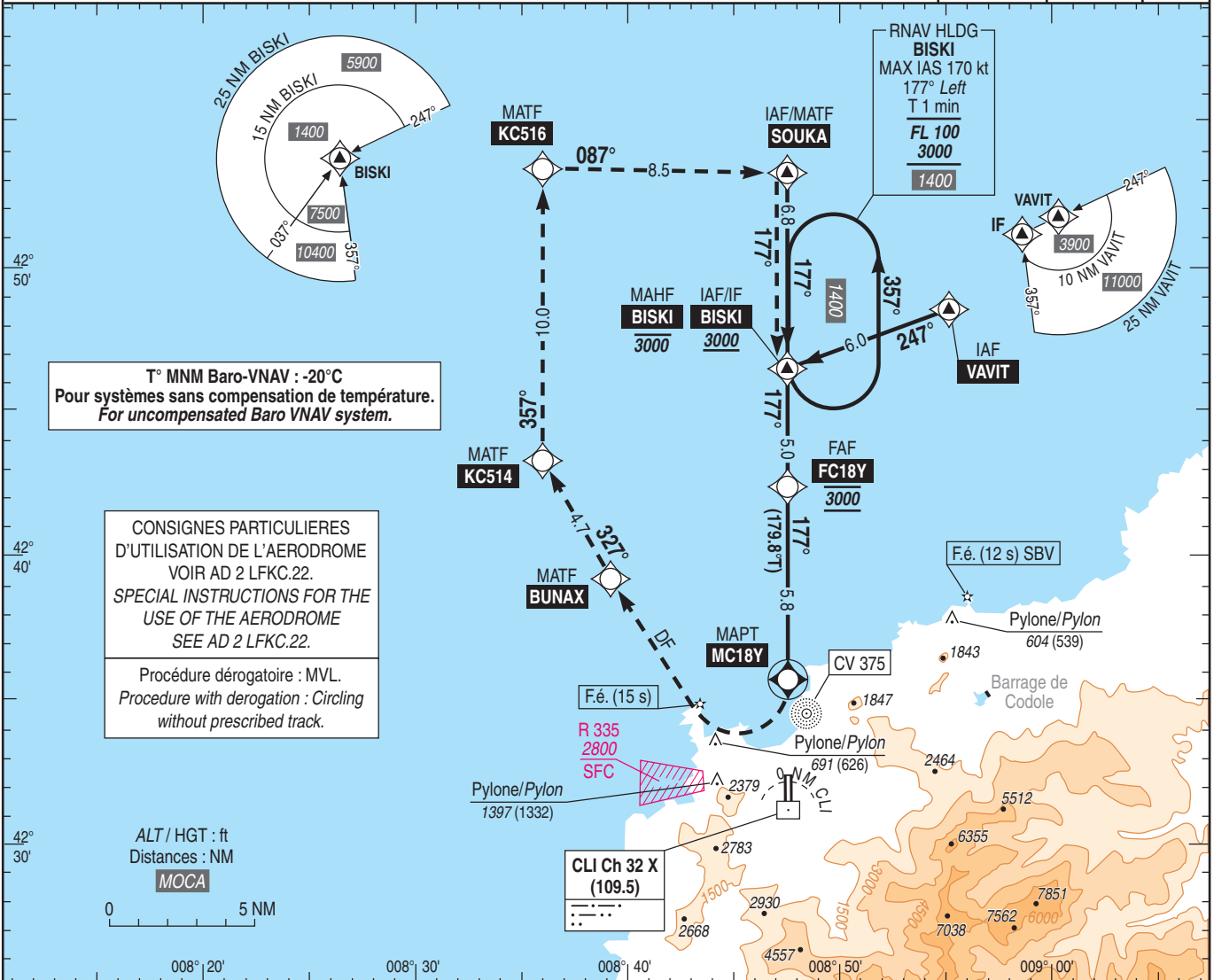
Instrument approach

CAT A B

ALT AD : 210, THR : 65 (3 hPa)

**RNP Y RWY 18**

ATIS CALVI : 131.180	RNP APCH	RDH : 50	VAR 3° E (20)
APP : BASTIA Approche/Approach : 123.825 - 127.255 (s)			
TWR : CALVI Tour/Tower : 123.200			



T° MNM Baro-VNAV : -20°C  
Pour systèmes sans compensation de température.  
For uncompensated Baro VNAV system.

CONSIGNES PARTICULIERES  
D'UTILISATION DE L'AERODROME  
VOIR AD 2 LFKC.22.  
SPECIAL INSTRUCTIONS FOR THE  
USE OF THE AERODROME  
SEE AD 2 LFKC.22.

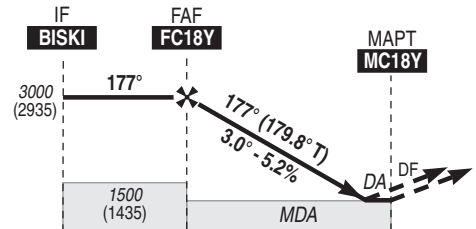
Procédure dérogatoire : MVL.  
Procedure with derogation : Circling  
without prescribed track.

ALT / HGT : ft  
Distances : NM  
MOCA

TA : 5000

API : Au MAPT, tourner à droite direct vers BUNAX virage à 20° d'inclinaison préconisé pour éviter la zone R 335 en cas d'activation, puis vers KC514, puis vers KC516, puis vers SOUKA, puis à droite vers BISKI en montée vers 3000 (2935) pour intégrer l'attente, ou suivre les instructions du contrôle. Monter à 1500 (1435) avant d'accélérer en palier.

Missed APCH : At MAPT, turn right direct to BUNAX turn with 20° bank angle to avoid R 335 when active, then turn to KC514, then turn to KC516, then turn to SOUKA, then turn right to BISKI climbing up to 3000 (2935) to enter holding track, or proceed according to ATC instructions. Climb up to 1500 (1435) prior to level acceleration.



→ MC18Y (NM)	10.8	5.8	0		
→ THR 18 (NM)	14.1	9.1	3.3	0	
→ DME CLI (NM)	14.3	9.3	3.5	0.2	

MNM AD : distances verticales en pieds, RVR en mètres / Vertical distances in ft, RVR in meters. REF HGT : ALT THR

CAT	LNAV/VNAV			LNAV			DIST MC18Y	5	4	3	2	1
	DA (H)	RVR	OCH	MDA (H)	RVR	OCH						
A	1480 (1420)	1500	1412	1480 (1420)	5000	1412	ALT (HGT)	2760 (2695)	2440 (2375)	2120 (2055)	1800 (1735)	1480 (1415)
B	1490 (1430)	1600	1425	1490 (1430)	5000	1425						

Observations / Remarks : MVL, voir consignes particulières AD 2 LFKC.22 / Circling, without prescribed track, see special instructions AD 2 LFKC.22.  
Panne de guidage GNSS lors de l'approche : voir ENR 1.5 / Loss of GNSS guidance during approach : see ENR 1.5.

FAF - THR	9.1 NM	70 kt 7 min 46	85 kt 6 min 24	100 kt 5 min 26	115 kt 4 min 44	130 kt 4 min 11
VSP (ft/min)		370	450	530	610	690