

**APPROCHE AUX INSTRUMENTS**

**BASTIA PORETTA**

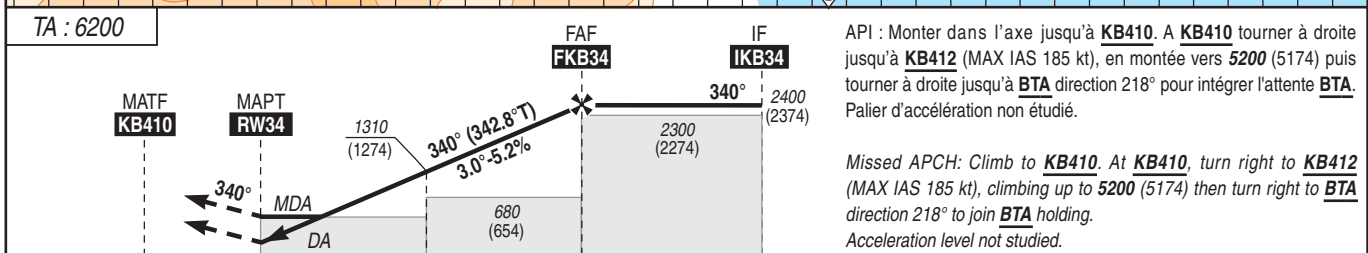
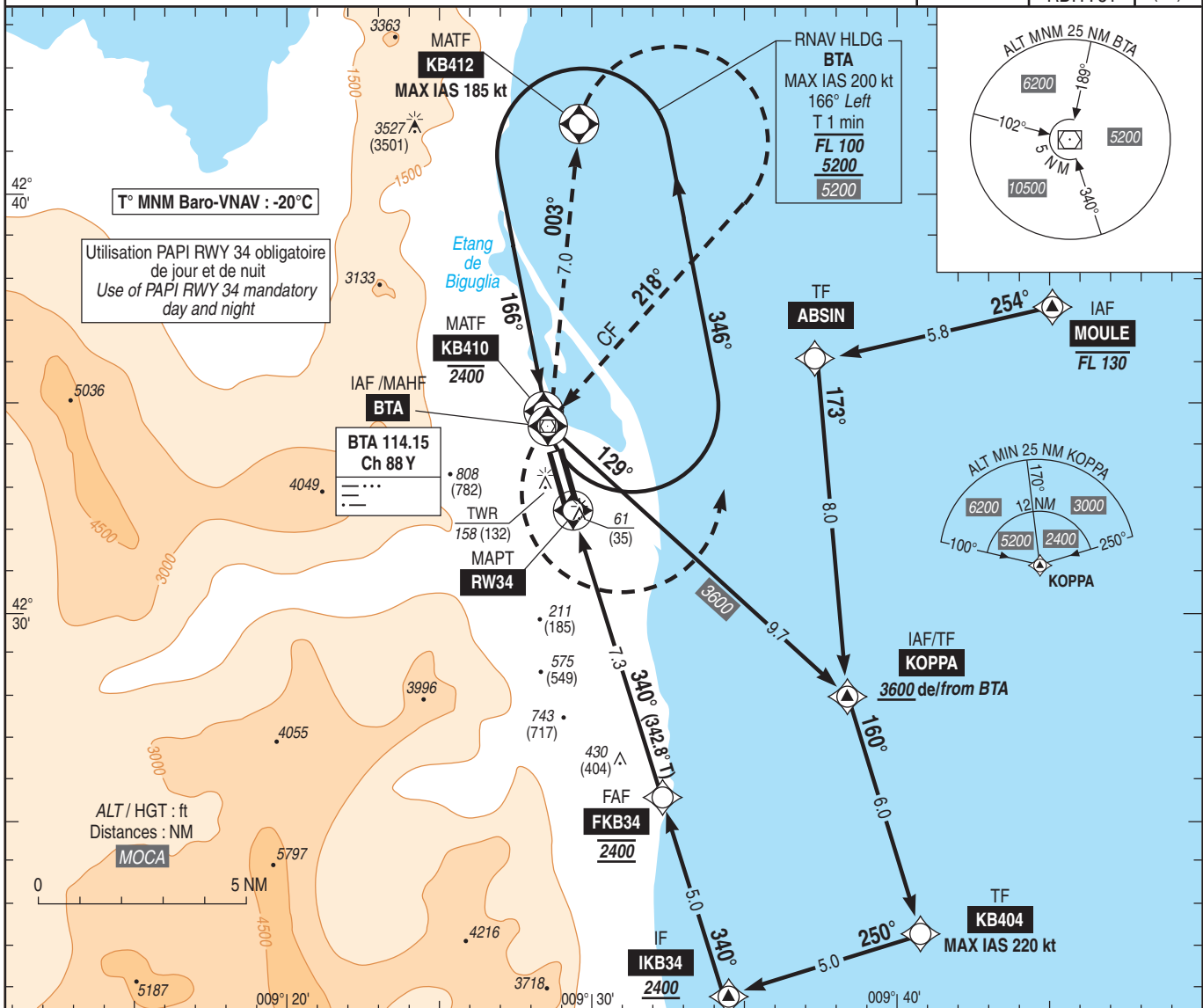
Instrument approach

CAT A B C D

ALT AD : 26, THR : 26 (1 hPa)

RNP RWY 34

<b>ATIS BASTIA :</b> 125.930 <b>APP :</b> BASTIA Approche / Approach 123.825 - 127.255(s) - 340.775 <b>TWR :</b> BASTIA Tour / Tower 118.000	<b>RNP APCH</b>	<b>EGNOS</b> 71520 E34A RDH : 51	<b>VAR</b> 3°E (20)
--	-----------------	---	---------------------------



API : Monter dans l'axe jusqu'à **KB410**. A **KB410** tourner à droite jusqu'à **KB412** (MAX IAS 185 kt), en montée vers **5200** (5174) puis tourner à droite jusqu'à **BTA** direction 218° pour intégrer l'attente **BTA**. Palier d'accélération non étudié.

Missed APCH: Climb to **KB410**. At **KB410**, turn right to **KB412** (MAX IAS 185 kt), climbing up to **5200** (5174) then turn right to **BTA** direction 218° to join **BTA** holding. Acceleration level not studied.

THR (NM) ← 2.2 0 3.8 7.3 12.3

MNM AD : distances verticales en pieds, RVR et VIS en mètres / vertical distances in feet, RVR and VIS in metres. REF HGT : ALT THR

CAT	LPV API 2.5%			LNAV-VNAV API 2.5%			LNAV			MVL / Circling (1)		DIST RW34				
	DA (H)	RVR	OCH	DA (H)	RVR	OCH	MDA (H)	RVR	OCH	MDA (H)	VIS	NM	7	6	5	4
A	250 (220)	1200	218	280 (250)	1300	220				460 (430)	1500	ALT	2305	1990	1670	1350
B	260 (230)	1200	230	300 (270)	1300	269				530 (500)	1600	(HGT)	(2279)	(1964)	(1644)	(1324)
C	270 (240)	1200	239	320 (290)	1400	290	410 (380)	1700	378	660 (630)	2400		3	2	1	
D	280 (250)	1300	249	350 (320)	1400	318				1060 (1030)	3600		1035	715	396	
DL	280 (250)	1300	249										(1009)	(689)	(370)	

Observations / Remarks : (1) MVL interdites à l'Ouest de la piste / Circling prohibited West of RWY.

FAF - RW34	7.3 NM	70 kt 6 min 15	85 kt 5 min 09	100 kt 4 min 23	115 kt 3 min 49	130 kt 3 min 22	160 kt 2 min 44	185 kt 2 min 22
VSP (ft/min)		370	450	530	610	690	850	980