

APPROCHE AUX INSTRUMENTS

BASTIA PORETTA

Instrument approach

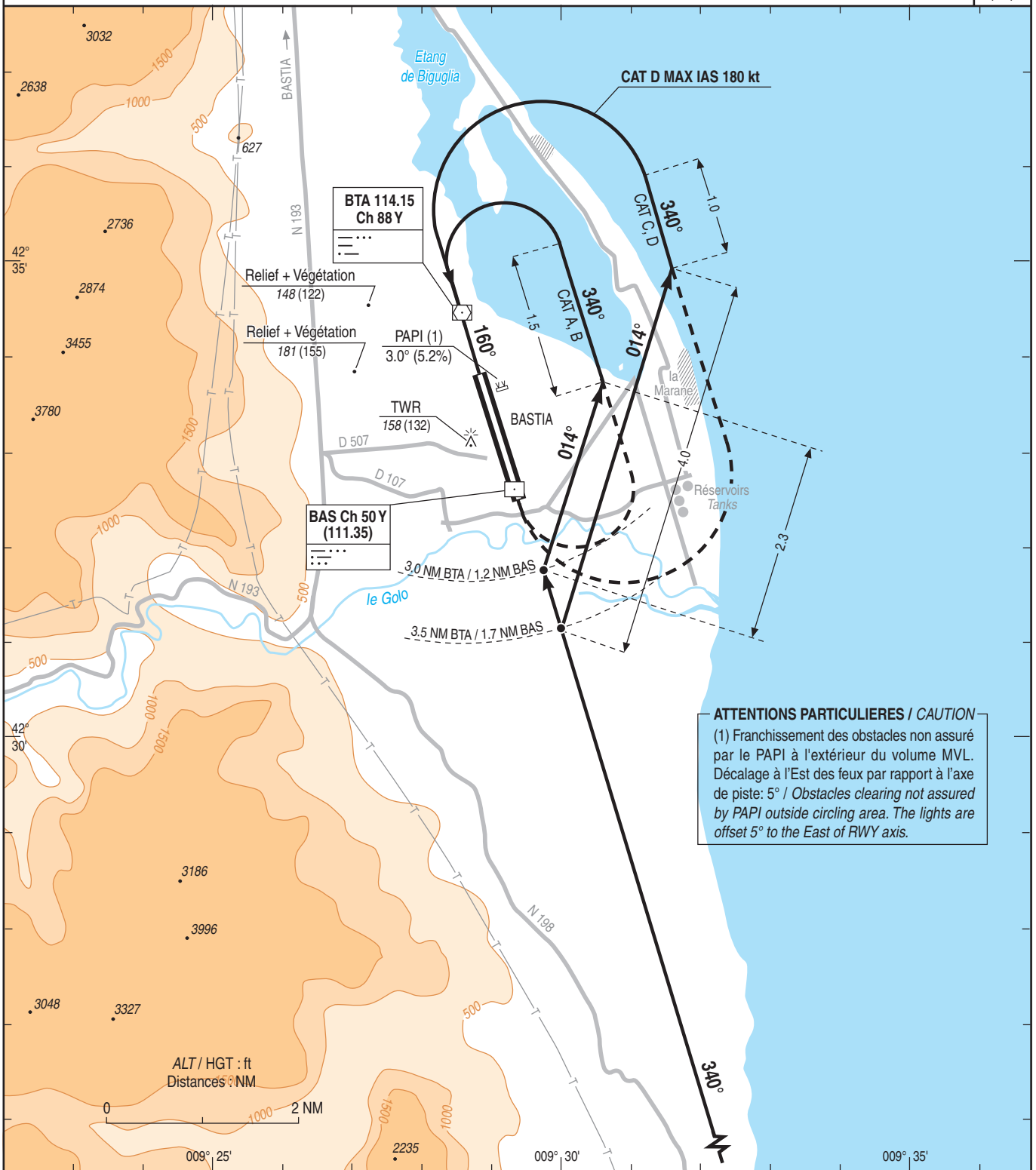
CAT A B C D

ALT AD : 26 (1 hPa), THR : 13

VPT B RWY 16

VAR
3°E
(20)

ATIS BASTIA : 125.930
APP : BASTIA Approche / Approach 123.825 - 127.255(s) - 340.775
TWR : BASTIA Tour / Tower 118.000



ATTENTIONS PARTICULIERES / CAUTION
(1) Franchissement des obstacles non assuré par le PAPI à l'extérieur du volume MVL. Décalage à l'Est des feux par rapport à l'axe de piste: 5° / Obstacles clearing not assured by PAPI outside circling area. The lights are offset 5° to the East of RWY axis.

MNM AD : distances verticales en pieds, VIS en mètres / vertical distances in feet, VIS in metres.

REF HGT : ALT AD

CAT	VPT B	
	MDA (H)	VIS
A	490 (460)	1500
B	530 (500)	1600
C	630 (600)	2400
D	730 (700)	3600