

**APPROCHE AUX INSTRUMENTS**

**BASTIA PORETTA**

Instrument approach

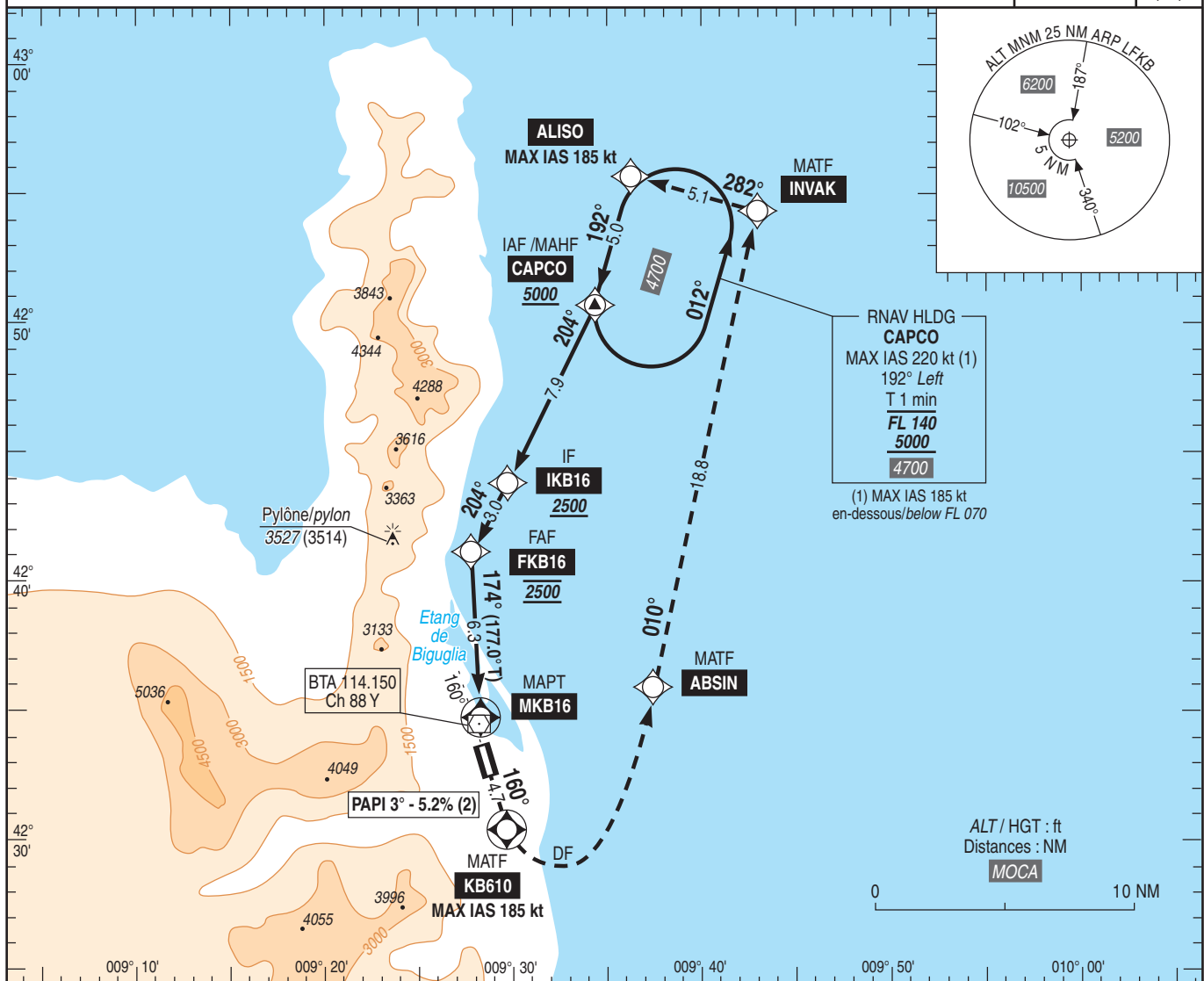
CAT A B C D

ALT AD : 26, THR : 13 (1 hPa)

RNP RWY 16

ATIS BASTIA : 125.930  
APP : BASTIA Approche / Approach 123.825 - 127.255(s) - 340.775  
TWR : BASTIA Tour / Tower 118.000

<b>RNP APCH</b>	<b>VAR</b> 3°E (20)
-----------------	---------------------------



**RNAV HLDG CAPCO**  
MAX IAS 220 kt (1)  
192° Left  
T 1 min  
FL 140  
5000  
4700  
(1) MAX IAS 185 kt en-dessous/below FL 070

ALT / HGT : ft  
Distances : NM  
MOCA

TA : 6200

IF **IKB16** 2500 (2487) 204°  
FAF **FKB16** 2200 (2187)  
MAPT **MKB16**  
MATF **KB610**

APCH non dans l'axe APCH out of RWY axis  
174° (177.0°T) 5.5%  
MDA

API : Monter jusqu'à **KB610** (MAX IAS 185 kt). A **KB610**, tourner à gauche direct vers **ABSIN** en montée vers 5000 (4987) puis jusqu'à **INVAK**, **ALISO** (MAX IAS 185 kt) et **CAPCO** pour intégrer l'attente. Monter à 900 (877) avant d'accélérer en palier.  
Missed APCH: Climb to **KB610** (MAX IAS 185 kt). At **KB610**, turn left direct to **ABSIN** climbing up to 5000 (4987) then to **INVAK**, **ALISO** (MAX IAS 185 kt) and **CAPCO** to enter holding. Climb up to 900 (877) prior to level acceleration.

→ MKB 16 (NM)	9.3	6.3	0	4.7
→ THR 16 (NM)	10.3	7.3	1 0	3.7

MNM AD : distances verticales en pieds, RVR et VIS en mètres / vertical distances in feet, RVR and VIS in metres. REF HGT : ALT THR

CAT	LNAV			MVL / Circling <sup>(3)</sup>		DIST MKB16						
	MDA (H)	RVR	OCH	MDA (H)	VIS	NM	6	5	4	3	2	1
A	490 (470)	2200	470	490 (470)	2200	ALT	2410	2070	1740	1400	1070	740
B	500 (490)	2300	484	520 (500)	2300	(HGT)	(2397)	(2057)	(1727)	(1387)	(1057)	(727)
C	520 (510)	2400	506	660 (650)	2400							
D	550 (540)	2400	532	1060 (1050)	3600							

Observations/Remarks : (2) Trajectoire basée sur une pente (5,5%) non calée sur le PAPI (5,2%) / Trajectory based on a slope (5.5%) not based on PAPI slope (5.2%).3  
(3) MVL interdites à l'Ouest de la piste / Circling prohibited West of RWY.  
Panne de guidage GNSS lors de l'approche / Loss of GNSS guidance during approach : voir / see AIP ENR 1.5.

	70 kt	85 kt	100 kt	115 kt	130 kt	160 kt	185 kt
VSP (ft/min)	390	470	560	640	720	890	1030