

**APPROCHE AUX INSTRUMENTS**

**ANGERS MARCE**

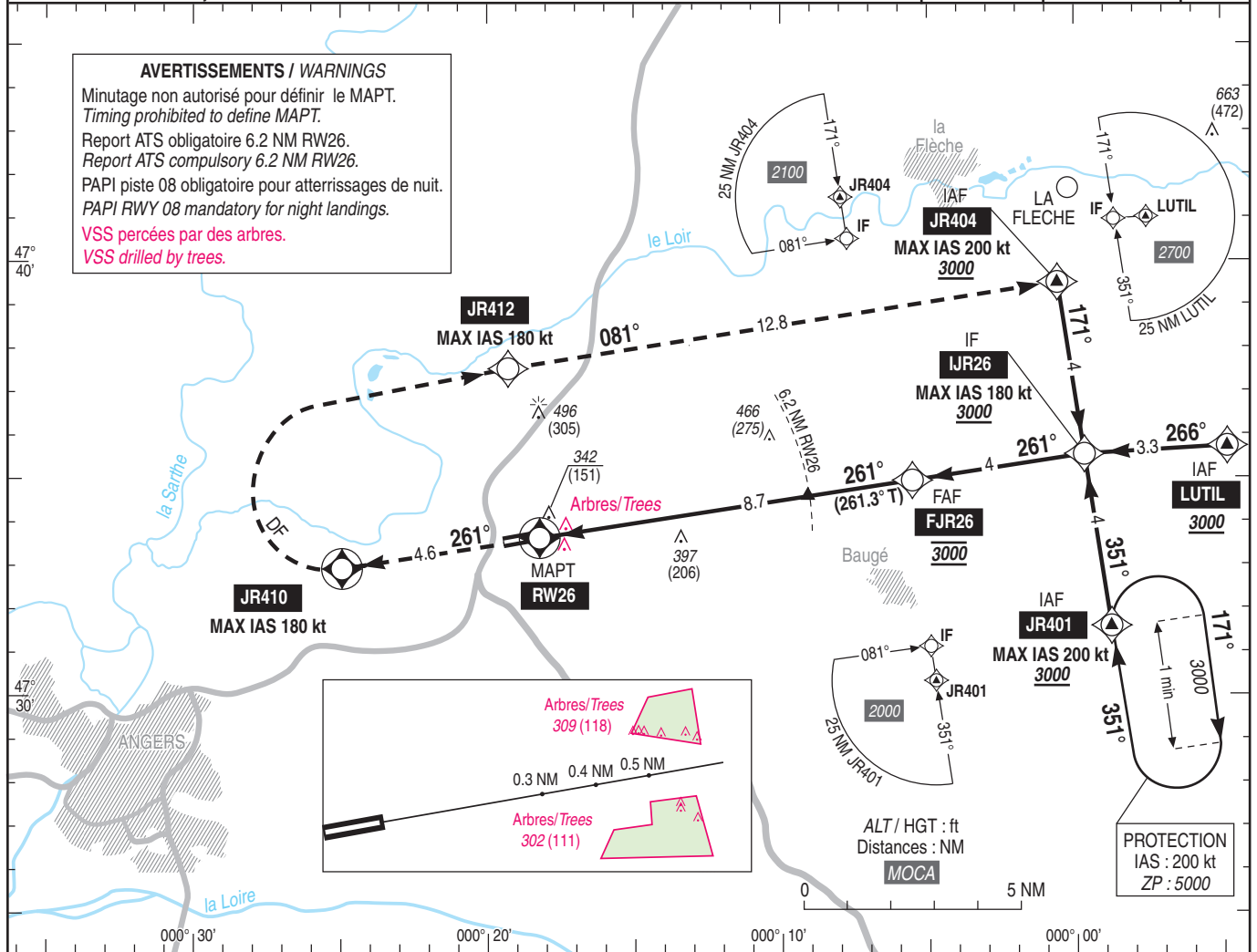
Instrument approach

CAT A B C

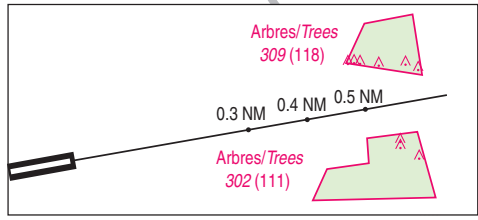
ALT AD : 194, DTHR : 191 (7 hPa)

RNP RWY 26

APP : NIL TWR : NIL AFIS : ANGERS Information 124.700 Absence ATS : A/A FR seulement. Obtenir le QNH de NANTES auprès de NANTES Information 130.275 A/A FR only. Obtain NANTES QNH from NANTES Information 130.275	RNP APCH	EGNOS Ch70002 E26A TCH : 49	VAR 0° (20)
--	----------	--------------------------------------	-------------------



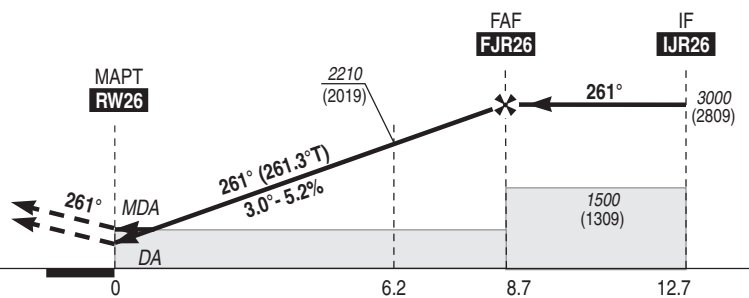
**AVERTISSEMENTS / WARNINGS**  
Minutage non autorisé pour définir le MAPT.  
Timing prohibited to define MAPT.  
Report ATS obligatoire 6.2 NM RW26.  
Report ATS compulsory 6.2 NM RW26.  
PAPI piste 08 obligatoire pour atterrissages de nuit.  
PAPI RWY 08 mandatory for night landings.  
VSS percées par des arbres.  
VSS drilled by trees.



TA : 5000

API : Monter vers JR410. A JR410, tourner à droite direct vers JR412 puis JR404 en montée vers 3000 (2809). Monter à 1300 (1109) avant d'accélérer en palier.

Missed APCH : Climb up to JR410. At JR410 turn right direct to JR412 then to JR404 climbing up to 3000 (2809). Climb up to 1300 (1109) prior to level acceleration.



DTHR ← (NM) 0 6.2 8.7 12.7

MNM AD : distances verticales en pieds, RVR et VIS en mètres / vertical distances in feet, RVR and VIS in metres. REF HGT : ALT DTHR

CAT	LPV			LNAV			MVL / Circling <sup>(1)</sup>		MVL / Circling <sup>(1)</sup> absence ATS sans/without QNH local		DIST RW26
	DA (H)	RVR	OCH	MDA (H)	RVR	OCH	MDA (H)	VIS	MDA (H)	VIS	
A			170		1500		670 (480)	1500	930 (740)	1500	NM 8 7 6 5 4 3 2 1 ALT 2790 2470 2150 1830 1510 1200 880 560 (HGT) (2600) (2280) (1960) (1640) (1320) (1010) (690) (370)
B	400 (200)	1200	178	660 (470)	1500	470	800 (610)	1600	1060 (870)	1600	
C			191		2200		890 (700)	2400	1160 (970)	2400	

Observations / Remarks : Panne de guidage GNSS lors de l'approche / Loss of guidance during approach : voir/see AIP ENR 1.5.  
(1) MVL interdites au Sud de la piste / Circling prohibited South of RWY.