

APPROCHE AUX INSTRUMENTS

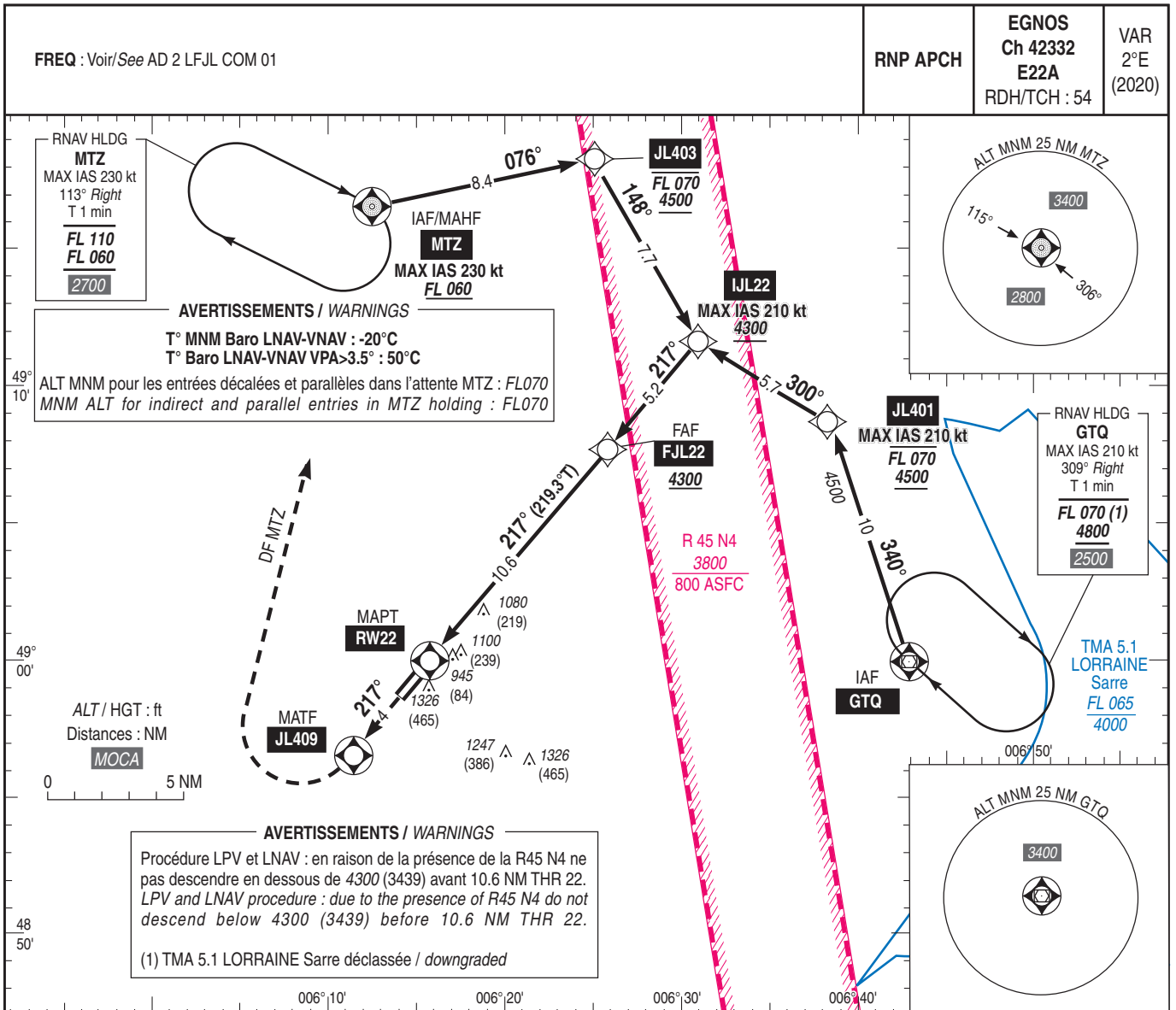
METZ NANCY LORRAINE

Instrument approach

CAT A B C D

ALT AD : 870 , THR : 861 (31 hPa)

RNP RWY 22



TA : 5000

API : Monter vers **JL409**. A **JL409**, tourner à **droite** pour rejoindre directement **MTZ** (pente ATS : 4%). Intégrer l'attente **MTZ** en montée vers **FL 060** ou suivre les instructions du contrôle. Monter à 1800 (939) avant d'accélérer en palier.

Missed APCH : Climb up to **JL409**. At **JL409** turn **right** to join directly **MTZ** (ATS glide slope : 4%). Integrate holding **MTZ** climbing up to **FL 060** or follow ATC instructions. Climb up to 1800 (939) prior to level acceleration.

Procédure LPV Distance FAP - THR 22 : 10.4 NM

THR ← (NM) 0 10.6 15.8

MNM AD : distances verticales en pieds, RVR et VIS en mètres / vertical distances in feet, RVR and VIS in metres. REF HGT : ALT THR

CAT	LPV			LNAV			LNAV / VNAV			MVL / Circling (1)		DIST RW22 (2)				
	DA (H)	RVR	OCH	MDA (H)	RVR	OCH	DA (H)	RVR	OCH	MDA (H)	VIS	NM	10	9	8	7
A	1060 (200)		191						216	1400 (540)	1500		4100 (3239)	3780 (2919)	3460 (2599)	3140 (2279)
B	1070 (210)		201						226	1400 (540)	1600	6	5	4	3	2
C	1080 (220)	550	211	1330 (470)	1500	465	1120 (250)	750	236	1650 (780)	2400	2820 (1959)	2500 (1639)	2190 (1329)	1870 (1009)	1550 (689)
D	1090 (230)		221						246	1720 (860)	3600					

Observations / Remarks : (1) circuit RWY 04 : droite / right hand. (2) MVL à l'Est sauf autorisation contraire de l'ATC / Circling to the East unless otherwise authorized by ATC.

FAF - MAPT	10.6 NM	70 kt 9 min 05	85 kt 7 min 29	100 kt 6 min 22	115 kt 5 min 32	130 kt 4 min 54	160 kt 3 min 59	185 kt 3 min 26
VSP (ft/min)		370	450	530	610	690	850	980