

**APPROCHE AUX INSTRUMENTS**

Instrument approach  
CAT A B C D

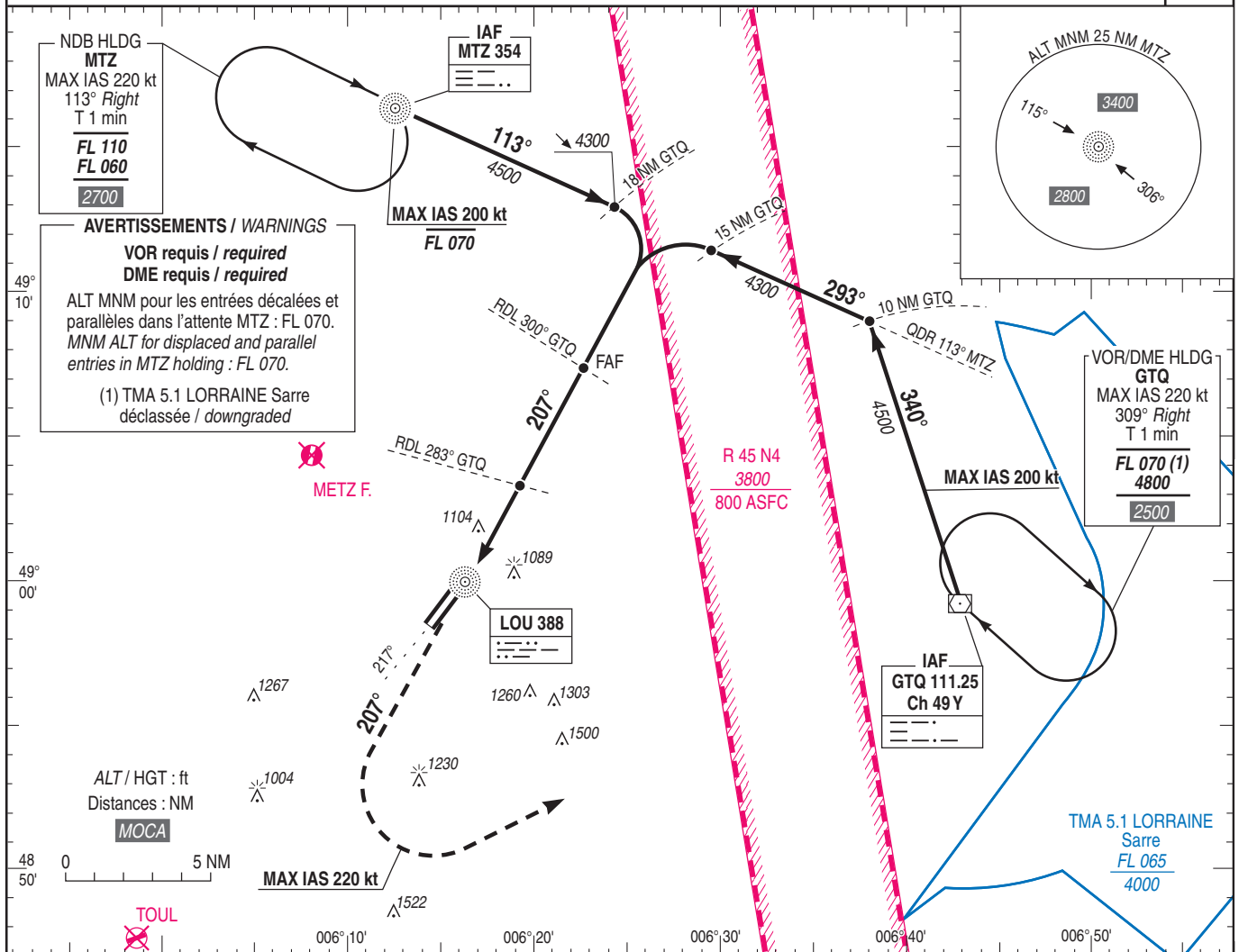
**METZ NANCY LORRAINE**

ALT AD : 870 (32 hPa), THR : 861

NDB Y RWY 22

FREQ : voir / see AD 2 LFJL COM 01

VAR  
2° E  
(2020)



TA : 5000

API 2.5% : **Ne pas tourner avant le MAPT.** Monter au QDR 207° LOU à 3200 (2330), puis tourner à gauche vers GTQ en montée vers 4800 (3930)\*. Monter à 4300 (3430) avant d'accélérer en palier.  
 API 3.3% : **Ne pas tourner avant le MAPT.** Monter au QDR 207° LOU à 2800 (1930), puis tourner à gauche vers GTQ en montée vers 4800 (3930)\*. Monter à 4300 (3430) avant d'accélérer en palier.  
 \* FL 070 lorsque TMA 5.1 LORRAINE déclassée, pente ATS 4%.  
 Missed APCH 2.5% : **Do not turn before MAPT.** Climb QDR 207° LOU to 3200 (2330), then turn left to GTQ climbing up to 4800 (3930)\*. Climb up to 4300 (3430) prior to level acceleration.  
 Missed APCH 3.3% : **Do not turn before MAPT.** Climb QDR 207° LOU to 2800 (1930), then turn left to GTQ climbing up to 4800 (3930)\*. Climb up to 4300 (3430) prior to level acceleration.  
 \* FL 070 when TMA 5.1 LORRAINE downgraded, ATS slope 4%.

THR ← (NM) 0.6 4.6 9.2

MNM AD : distances verticales en pieds, RVR et VIS en mètres / vertical distances in feet, RVR and VIS in metres. REF HGT : ALT AD

CAT	NDB Y API 2.5%			NDB Y API 3.3%			MVL / Circling (1) API 2.5% (2)		MVL / Circling (1) API 3.3% (2)	
	MDA (H)	RVR	OCH	MDA (H)	RVR	OCH	MDA (H)	VIS	MDA (H)	VIS
A					1500				1650 (780)	1500
B	2300 (1430)	5000	1427	1650 (780)	1500	777	2300 (1430)	5000	1650 (780)	1600
C					2900				1660 (790)	2900
D					2900				1710 (840)	3600

Observations / Remarks : (1) circuit RWY 04 : droite / right hand. (2) MVL à l'Est sauf autorisation contraire de l'ATC / Circling to the East unless otherwise authorized by ATC.

FAF - THR	9.2 NM	70 kt 8 min 29	85 kt 6 min 59	100 kt 5 min 56	115 kt 5 min 10	130 kt 4 min 34	160 kt 3 min 43	185 kt 3 min 13
VSP (ft/min)		Non disponible / Not available						