

APPROCHE AUX INSTRUMENTS

Instrument approach
CAT A B C D

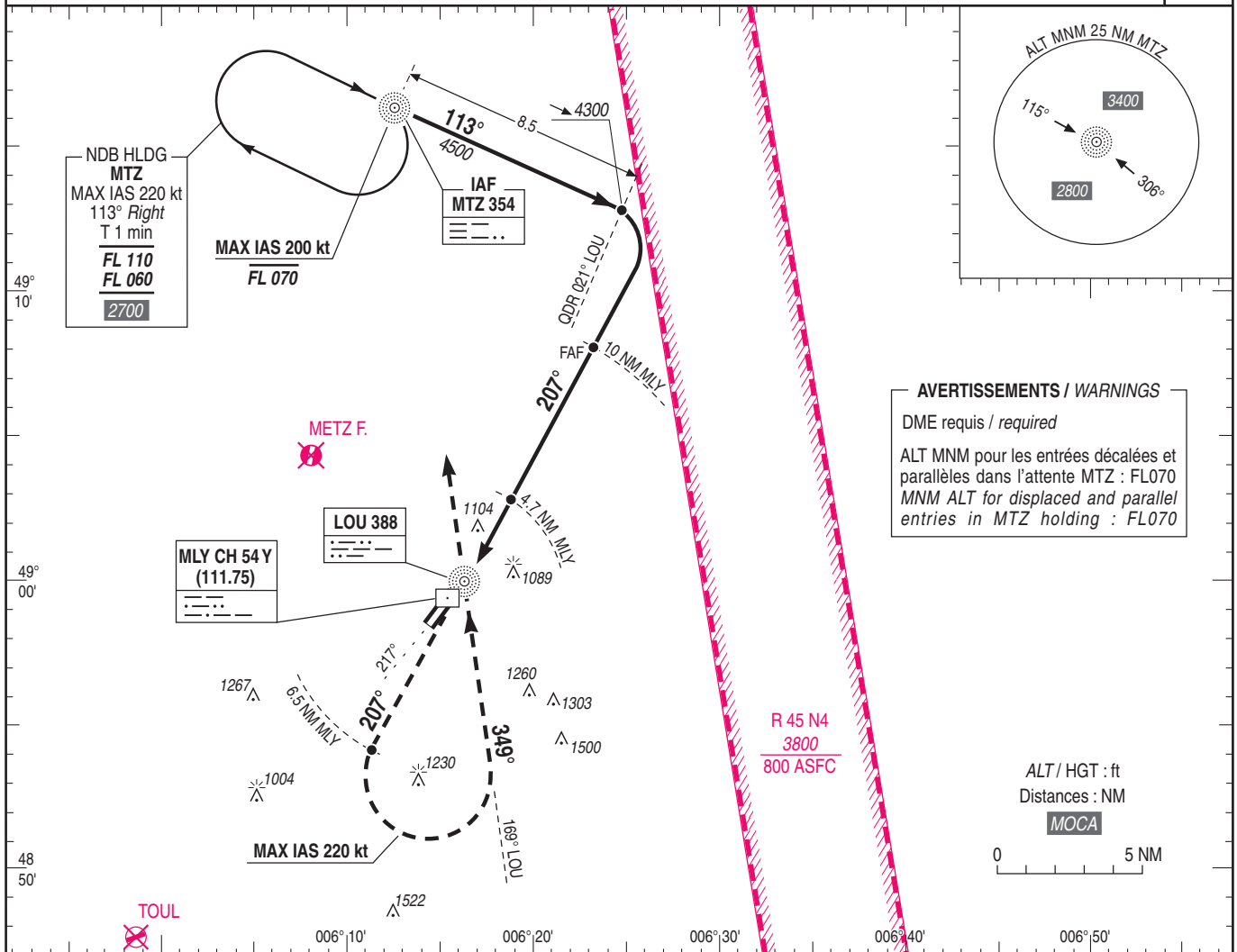
METZ NANCY LORRAINE

ALT AD : 870 (32 hPa), THR : 861

NDB X RWY 22

FREQ : voir / see AD 2 LFJL COM 01

VAR
2° E
(2020)

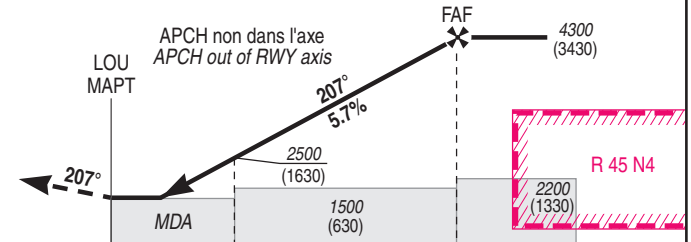


AVERTISSEMENTS / WARNINGS
DME requis / required
ALT MNM pour les entrées décalées et parallèles dans l'attente MTZ : FL070
MNM ALT for displaced and parallel entries in MTZ holding : FL070

TA : 5000

API : Monter au QDR 207° LOU. A 6.5 NM MLY tourner à gauche pour suivre la RM 349° (QDR 169° LOU) vers LOU à 3500 (2630). Poursuivre vers MTZ. Intégrer l'attente MTZ en montée vers FL 060 ou suivre les instructions du CTL.
Monter à 4300 (3430) avant d'accélérer en palier.

Missed APCH : Climb QDR 207° LOU. At 6.5 NM MLY turn left to follow MAG 349° (QDR 169° LOU) to LOU at 3500 (2630). Continue to MTZ. Integrate holding MTZ climbing up to FL 060 or follow ATC instructions.
Climb up to 4300 (3430) prior to level acceleration.



THR ← (NM)
DME MLY ← (NM)

MNM AD : distances verticales en pieds, RVR et VIS en mètres / vertical distances in feet, RVR and VIS in metres.

REF HGT : ALT AD

CAT	NDB X + DME MLY			MVL / Circling ⁽¹⁾	
	MDA (H)	RVR	OCH	MDA (H)	VIS
A				1410 (540)	1500
B				1410 (540)	1600
C	1330 (460)	1400	457	1660 (790)	2400
D				1710 (840)	3600

DME MLY (pour une pente de 5.7% / for a 5.7% slope)

NM	8	7	6	5	4	3	2
ALT	3590	3250	2930	2590	2240	1900	1550
(HGT)	(2720)	(2380)	(2060)	(1720)	(1370)	(1030)	(680)

Observations / Remarks : (1) circuit RWY 04 : droite / right hand. (2) MVL à l'Est sauf autorisation contraire de l'ATC / Circling to the East unless otherwise authorized by ATC.

FAF - THR	9.9 NM	70 kt 8 min 29	85 kt 6 min 59	100 kt 5 min 56	115 kt 5 min 10	130 kt 4 min 34	160 kt 3 min 43	185 kt 3 min 13
VSP (ft/min)		Non disponible / Not available						