

APPROCHE AUX INSTRUMENTS

Instrument approach
CAT A B C D

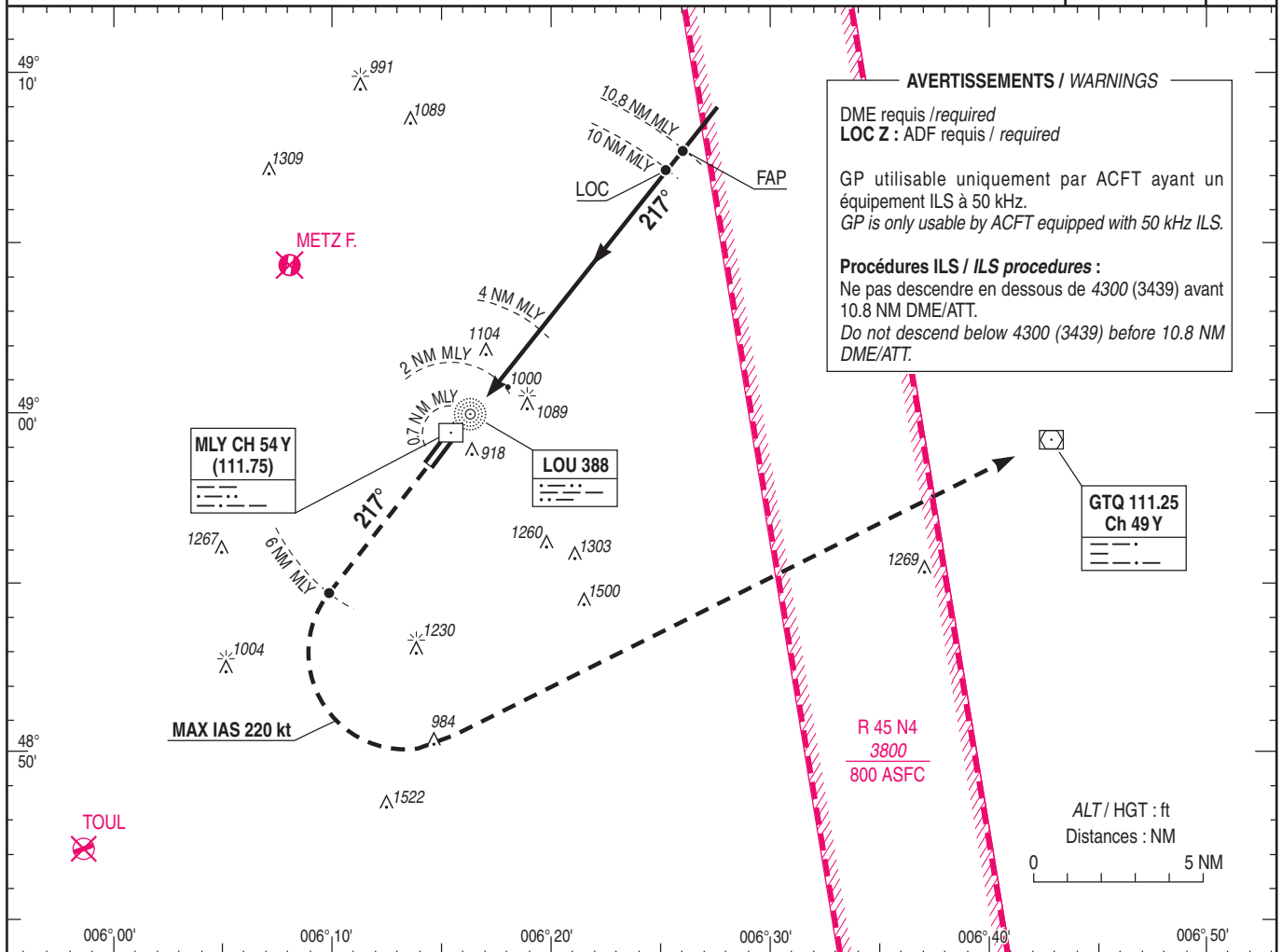
METZ NANCY LORRAINE

ALT AD : 870, THR : 861 (31 hPa)

FNA ILS Z ou/ou LOC Z RWY 22

FREQ : voir / see AD 2 LFJL COM 01

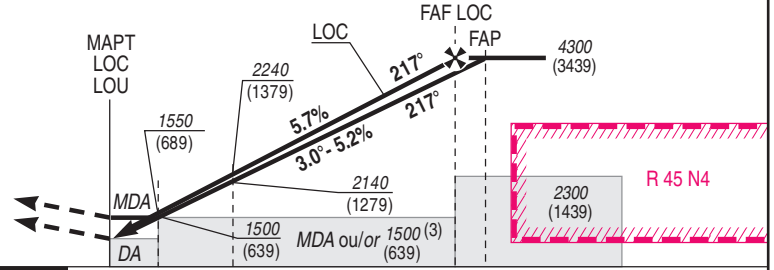
ILS/DME MLY 111.75 RDH : 52	VAR 2° E (2020)
---	------------------------------



TA : 5000

API : Monter dans l'axe. A 6 NM MLY tourner à gauche vers GTQ en montée vers 4800 (3939)*.
Monter à 4300 (3439) avant d'accélérer en palier.
* FL 070 lorsque TMA 5.1 déclassée : pente ATS 4%.

Missed APCH : Climb on RWY heading. At 6 NM MLY turn left to GTQ climbing to 4800 (3939)*.
Climb to 4300 (3439) prior to level acceleration.
* FL 070 when TMA 5.1 is downgraded : ATS slope 4%.



THR ← (NM)
DME MLY ← (NM)

0.6 2 4 9.9 10 10.8

MNM AD : distances verticales en pieds, RVR et VIS en mètres / vertical distances in feet, RVR and VIS in metres.

REF HGT : ALT THR

CAT	ILS Z (1) API 2.5%		OCH ILS Z CAT 1	LOC Z + DME MLY API 2.5%		OCH LOC Z	MVL après ILS (2) Circling after ILS		MVL après LOC (2) Circling after LOC		CAT 2 et/and 3 : ACFT CAT D VREF ≤ 159 kt ACFT CAT DL VREF ≤ 154 kt
	DA (H)	RVR		MDA (H)	RVR		MDA (H)	VIS	MDA (H)	VIS	
A	1600 (740)	1500	731	1740 (880)	1500	872	1600 (740)	1500	1740 (880)	1500	DME MLY (pour une pente de 5.7% / for a 5.7% slope) NM ALT 2930 2590 2240 1900 1550 (HGT) (2069) (1729) (1379) (1039) (689)
B	1610 (750)	1500	742	1750 (890)	1500	888	1610 (750)	1600	1750 (890)	1600	
C	1620 (760)	2400	735	1780 (920)	2400	912	1660 (800)	2400	1780 (920)	2400	
D	1640 (780)	2400	771	1800 (940)	2400	932	1710 (850)	3600	1800 (940)	3600	

Observations / Remarks : (1) MNM particuliers / Special MNM : voir/see AD 2 LFLJ IAC RWY22 MINIMA.
(2) Circuit RWY 04 : droite / Circuit RWY 04 : right hand. (3) En fonction de la procédure utilisée / According to the performed procedure.
(4) MVL à l'Est sauf autorisation contraire de l'ATC / Circling to the East unless otherwise authorized by ATC.

FAF - THR	9.9 NM	70 kt 8 min 29	85 kt 6 min 59	100 kt 5 min 56	115 kt 5 min 10	130 kt 4 min 34	160 kt 3 min 43	185 kt 3 min 13
VSP (ft/min)		Non disponible / Not available						