

APPROCHE AUX INSTRUMENTS

VILLEFRANCHE TARARE

Instrument approach

CAT A B

ALT AD : 1076 (39 hPa), DTHR : 1075

RNP a

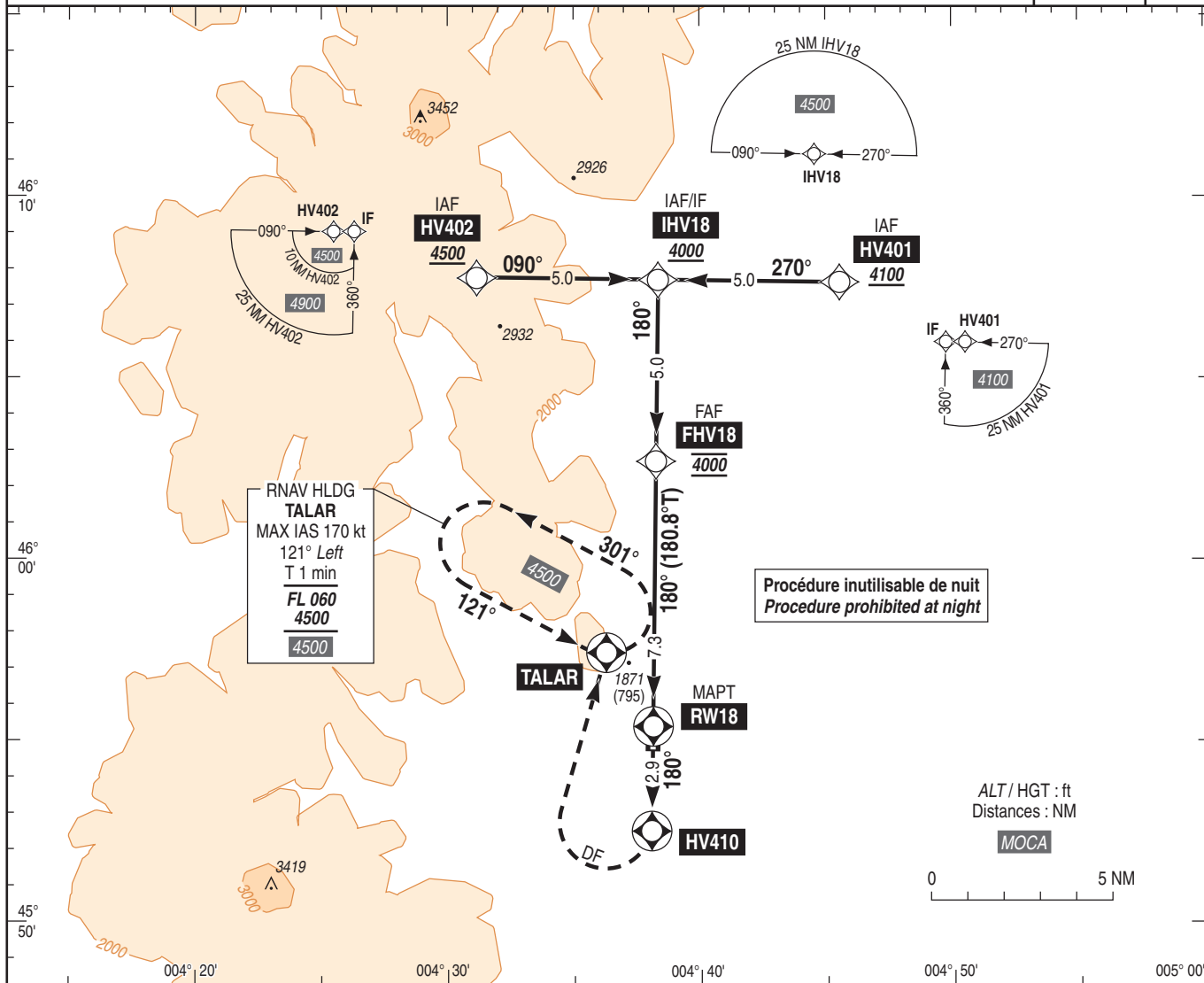
APP : LYON Approche/Approach : 136.075 - 133.150

TWR : NIL (AD non contrôlé / not controlled)

A/A : 118.255 (FR seulement/only). Obtenir QNH auprès de / Obtain QNH from ATIS SAINT EXUPERY 126.180

RNP APCH

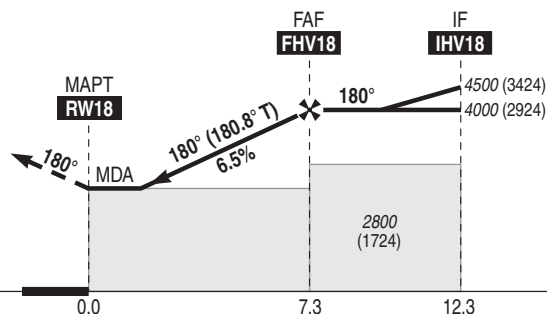
VAR
1°
(15)



TA : 5000

API : Monter vers HV410 puis tourner à droite direct vers TALAR en montée vers 4500 (3424), contacter LYON APP et intégrer l'attente TALAR.
Si impossible d'atteindre 4500 (3424) à TALAR, poursuivez la montée dans l'attente. Monter à 3400 (2324) avant d'accélérer en palier.

Missed APCH : Climb HV410 then turn right direct to TALAR climbing up to 4500 (3424), contact LYON APP and enter TALAR holding.
If unable to reach 4500 (3424) at TALAR, continue climbing in the holding pattern. Climb up to 3400 (2324) prior to level acceleration.



DTHR ← (NM)

MNM AD : distances verticales en pieds, VIS en mètres / vertical distances in feet, VIS in metres.

REF HGT : ALT AD

CAT	MVL / Circling (1) absence ATS sans/without QNH local	VIS
	MDA (H)	
A	2270 (1200)	1500
B		1600

DIST RW18

NM	7	6	5	4	3
ALT (HGT)	3875 (2799)	3480 (2404)	3090 (2014)	2695 (1619)	2305 (1229)

Observations / Remarks : (1) MVL interdites à l'Ouest de la piste / Circling prohibited West of RWY.

FAF - MAPT	7.3NM	70 kt 6 min 15	85 kt 5 min 09	100 kt 4 min 23	115 kt 3 min 49	130 kt 3 min 22
VSP (ft/min)		460	560	660	755	855