

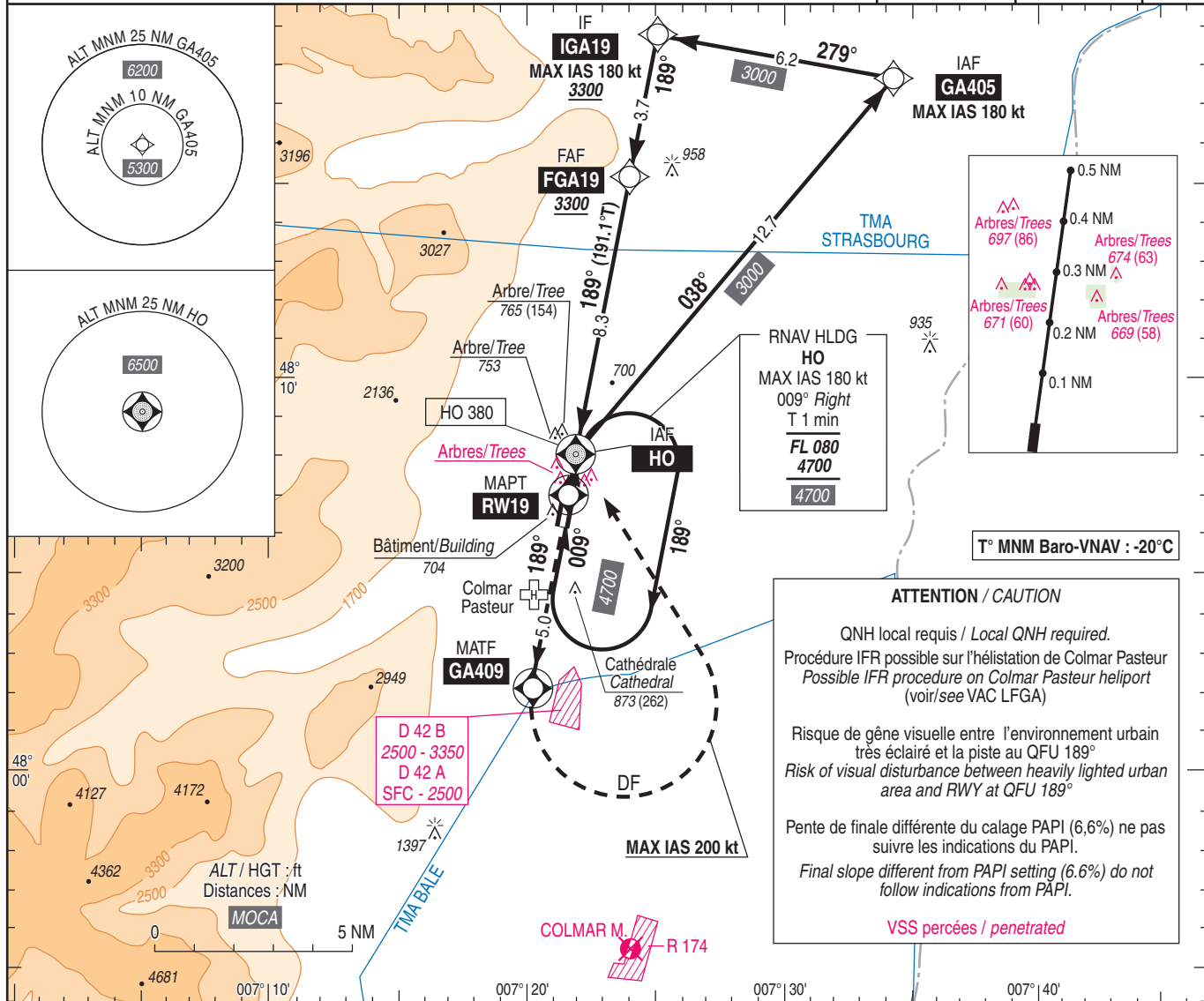
APPROCHE AUX INSTRUMENTS

COLMAR HOUSSEN

Instrument approach
CAT A B C
ALT AD : 627, THR : 611 (22 hPa)

RNP RWY 19

FREQ : voir / see AD 2 LFGA COM 01	RNP APCH	EGNOS Ch 72264 E19A RDH : 49	VAR 2° E (20)
------------------------------------	----------	---------------------------------------	---------------------



ATTENTION / CAUTION

QNH local requis / Local QNH required.
Procédure IFR possible sur l'héliport de Colmar Pasteur
Possible IFR procedure on Colmar Pasteur heliport
(voir/see VAC LFGA)

Risque de gêne visuelle entre l'environnement urbain très éclairé et la piste au QFU 189°
Risk of visual disturbance between heavily lighted urban area and RWY at QFU 189°

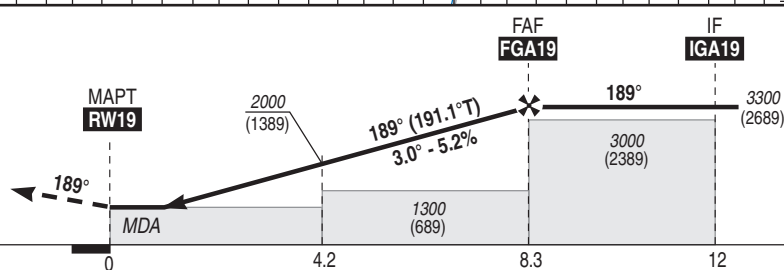
Pente de finale différente du calage PAPI (6.6%) ne pas suivre les indications du PAPI.
Final slope different from PAPI setting (6.6%) do not follow indications from PAPI.

VSS percées / penetrated

TA : 7000

API : Monter vers **GA409**.
A **GA409**, tourner à gauche direct vers **HO** en montée vers 4700 (4089) pour intégrer l'attente ou suivre les instructions du contrôle.
Monter à 3300 (2689) avant d'accélérer en palier.

Missed APCH : Climb up to **GA409**.
At **GA409**, turn left direct to **HO** climbing up to 4700 (4089) to enter holding pattern or follow ATC instructions.
Climb up to 3300 (2689) prior to level acceleration.



MNM AD : distances verticales en pieds, RVR et VIS en mètres / vertical distances in feet, RVR and VIS in metres. REF HGT : ALT THR

CAT	LPV			LNAV/VNAV			LNAV			MVL/Circling ⁽¹⁾		MVL/Circling ⁽¹⁾ absence ATS		DIST RWY19				
	DA (H)	RVR	OCH	DA (H)	RVR	OCH	MDA (H)	RVR	OCH	MDA (H)	VIS	MDA (H)	VIS	NM	ALT (HGT)	7	6	5
A		800	224	890 (280)	900	273		1400		1170 (560)	1500	1310 (700)	1500	8	3210 (2599)	2890 (2279)	2580 (1969)	2260 (1649)
B	870 (250)	800	234	900 (290)	900	282	1020 (400)	1400	400	1170 (560)	1600	1310 (700)	1600	4	1940 (1329)	1620 (1009)	1300 (689)	
C		800	244	910 (300)	900	294		1400		1270 (660)	2400	1410 (800)	2400					

Observations/Remarks : (1) MVL interdite à l'Ouest de la piste. / Circling prohibited West of RWY

FAF - RW19	8.3 NM	70 kt 07 min 07	85 kt 05 min 52	100 kt 04 min 59	115 kt 04 min 20	130 kt 03 min 50	145 kt 03 min 26	160 kt 03 min 07
VSP (ft/min)		370	450	530	610	690	770	850