

**APPROCHE AUX INSTRUMENTS**

**COLMAR HOUSSEN**

Instrument approach

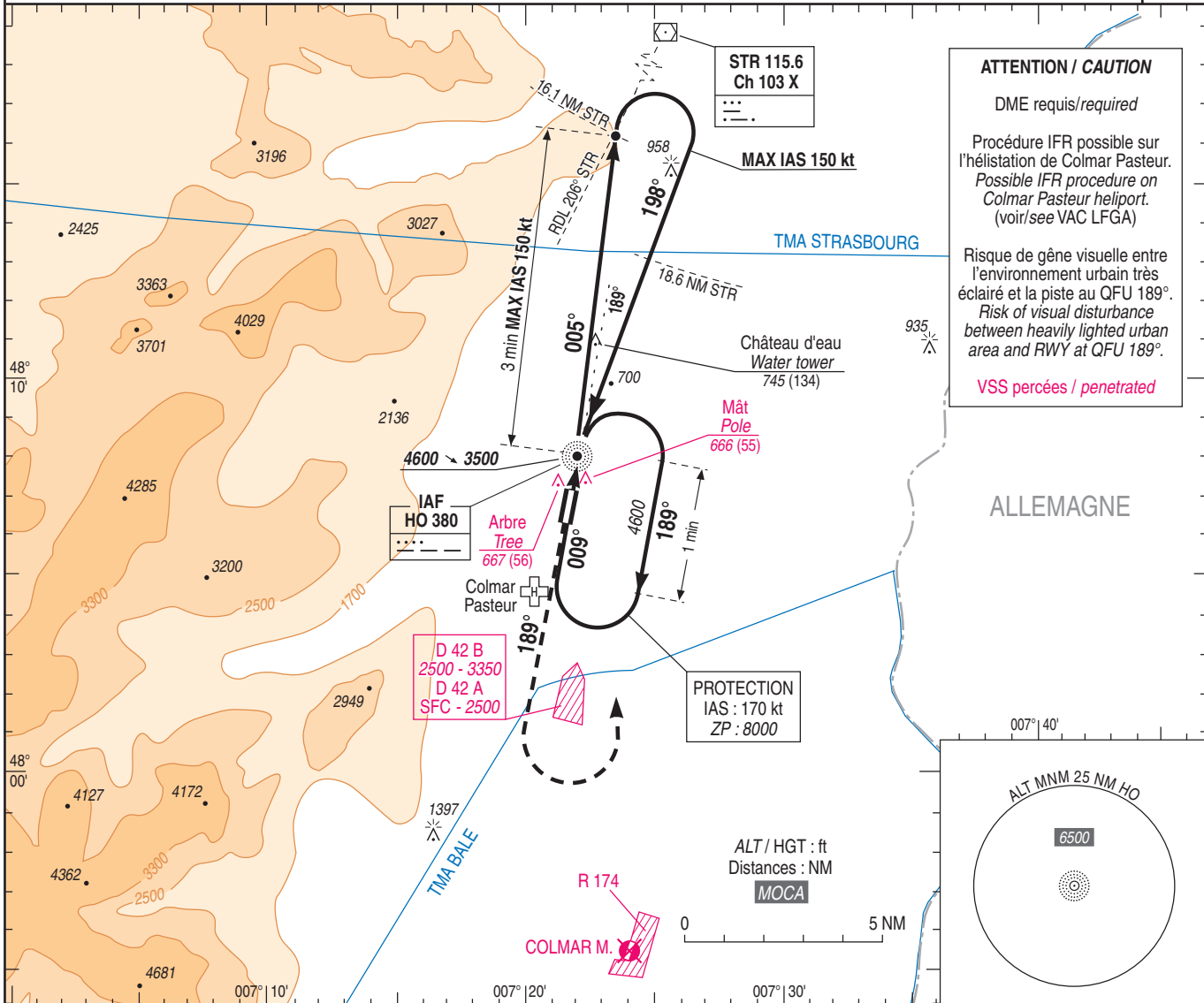
CAT A B

ALT AD : 627, THR : 611 (22 hPa)

NDB Z RWY 19

FREQ : voir / see AD 2 LF GA COM 01

VAR  
2° E  
(20)



**ATTENTION / CAUTION**

DME requis/required

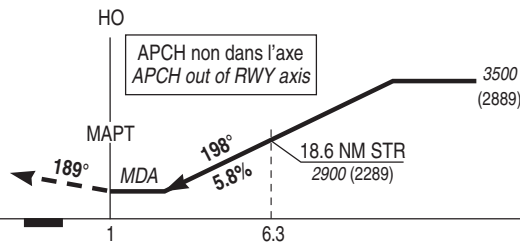
Procédure IFR possible sur l'hélistation de Colmar Pasteur.  
Possible IFR procedure on Colmar Pasteur heliport.  
(voir/see VAC LF GA)

Risque de gêne visuelle entre l'environnement urbain très éclairé et la piste au QFU 189°.  
Risk of visual disturbance between heavily lighted urban area and RWY at QFU 189°.

VSS percées / penetrated

TA : 7000

API : Monter **QDR 189° HO** (RM 189°).  
A 2000 (1389), tourner à **gauche vers HO** en montée vers 4600 (3989).  
**Ne pas tourner avant HO.**  
Monter à 4600 (3989) avant d'accélérer en palier.  
Missed APCH : Climb **QDR 189° HO** (MAG 189°).  
At 2000 (1389), turn **left to HO** climbing up to 4600 (3989).  
**Do not turn before HO.**  
Climb to 4600 (3989) prior to level acceleration.



THR ← (NM)

MNM AD : distances verticales en pieds, RVR et VIS en mètres / vertical distances in feet, RVR and VIS in metres.

REF HGT : ALT THR

CAT	NDB+DME STR (1)			NDB+DME STR (1)			MVL (1)(2)		MVL / Circling (1)(2)	
	MDA (H)	RVR	OCH	MDA (H)	RVR	OCH	MDA (H)	VIS	MDA (H)	VIS
A	1030 (420)	1500	417	1180 (570)	1500	562	1180 (570)	1500	1310 (700)	1500
B				1190 (580)		576		1600		1600

Observations/Remarks : (1) En l'absence d'information DME STR : MAX IAS en finale : 120 kt / Without DME STR information : MAX IAS in final : 120 kt.  
NDB et / and MVL / Circling OCH : 697. MDA (H) : 1310 (700).  
(2) MVL CAT A et B interdites à l'Ouest de la piste. / Circling CAT A and B prohibited West of RWY.

HO - THR	1.0 NM	70 kt	80 kt	90 kt	100 kt	110 kt	120 kt	130 kt
VSP (ft/min)		00 min 51	00 min 45	00 min 40	00 min 36	00 min 33	00 min 30	00 min 28

Non disponible / Not available