

APPROCHE AUX INSTRUMENTS

COLMAR HOUSSEN

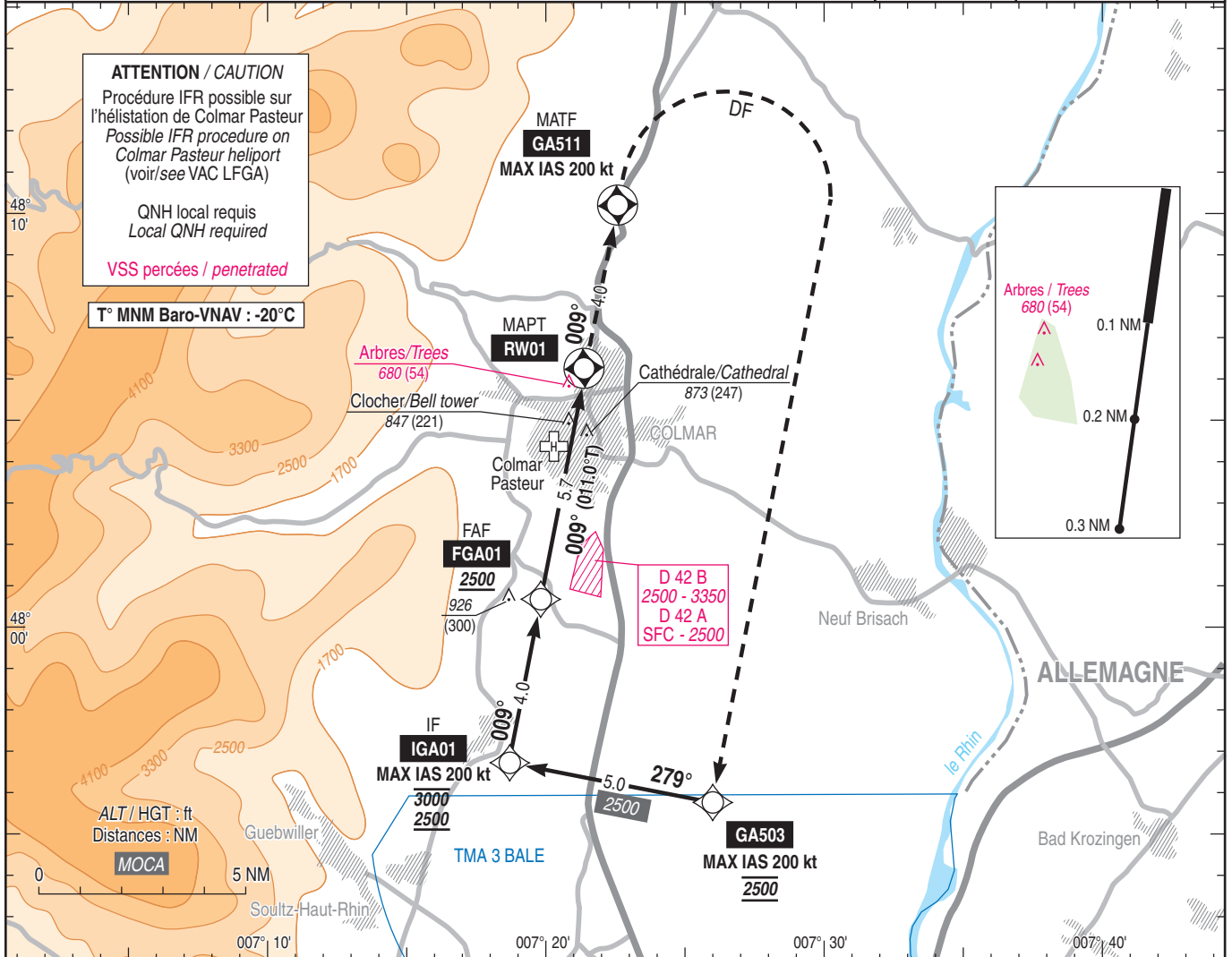
Instrument approach

CAT A B C

ALT AD : 627, DTHR : 626 (22 hPa)

FNA RNP RWY 01

FREQ : voir / see AD 2 LFGA COM 01	RNP APCH	EGNOS CH 53233 E01A RDH : 49	VAR 2°E (20)
------------------------------------	----------	---------------------------------------	--------------------

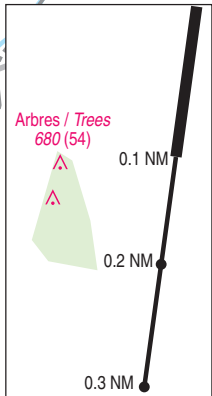


ATTENTION / CAUTION
Procédure IFR possible sur l'héliport de Colmar Pasteur
Possible IFR procedure on Colmar Pasteur heliport (voir/see VAC LFGA)

QNH local requis
Local QNH required

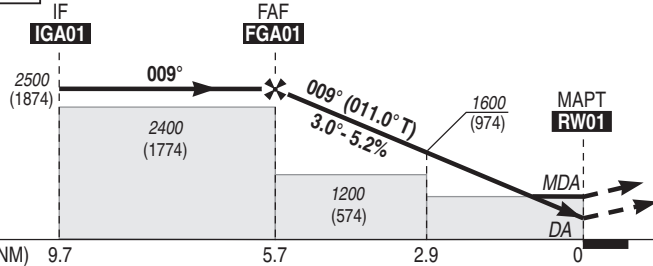
VSS percées / penetrated

T° MNM Baro-VNAV : -20°C



D 42 B
2500 - 3350
D 42 A
SFC - 2500

TA : 7000



API : Monter vers **GA511** puis tourner à **droite** pour rejoindre directement **GA503**, en montée vers **2500** (1874).
A **GA503** tourner à droite pour rejoindre **IGA01**.
Monter à **2000** (1374) avant d'accélérer en palier.

Missed APCH : Climb up to **GA511** and turn **right** to join directly **GA503**, climbing up to **2500** (1874).
At **GA503**, turn right to join **IGA01**.
Climb up to **2000** (1374) prior to level acceleration.

MNM AD : distances verticales en pieds, RVR et VIS en mètres / vertical distances in feet, RVR and VIS in metres. REF HGT : ALT DTHR

CAT	LPV			LNAV/VNAV			LNAV			MVL / Circling ⁽¹⁾		MVL/Circling ⁽¹⁾ absence ATS		DIST RW01	5	4	3	2	
	DA (H)	RVR	OCH	DA (H)	RVR	OCH	MDA (H)	RVR	OCH	MDA (H)	VIS	MDA (H)	VIS						ALT (HGT)
A			186	1000 (380)	1300	374	1170 (540)	1500	993	1170 (540)	1500	1310 (680)	1500						
B	870 (250)	800	196	1010 (390)	1400	384	1120 (500)	1500	493	1170 (540)	1600	1310 (680)	1600						
C			206	1020 (400)	1400	394		1800		1270 (640)	2400	1410 (780)	2400						

Observations / Remarks : (1) MVL interdites à l'Ouest de la piste / Circling prohibited West of RWY.

FAF - MAPT	5.7 NM	70 kt 5 min 53	85 kt 4 min 01	100 kt 3 min 25	115 kt 2 min 58	130 kt 2 min 38	145 kt 2 min 22	160 kt 2 min 08
VSP (ft/min)		370	450	530	610	690	770	850