

**APPROCHE AUX INSTRUMENTS**

**ILE D'YEU**

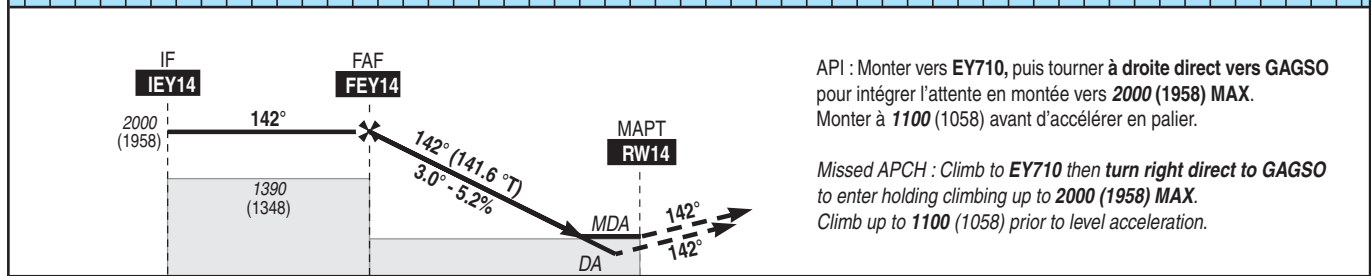
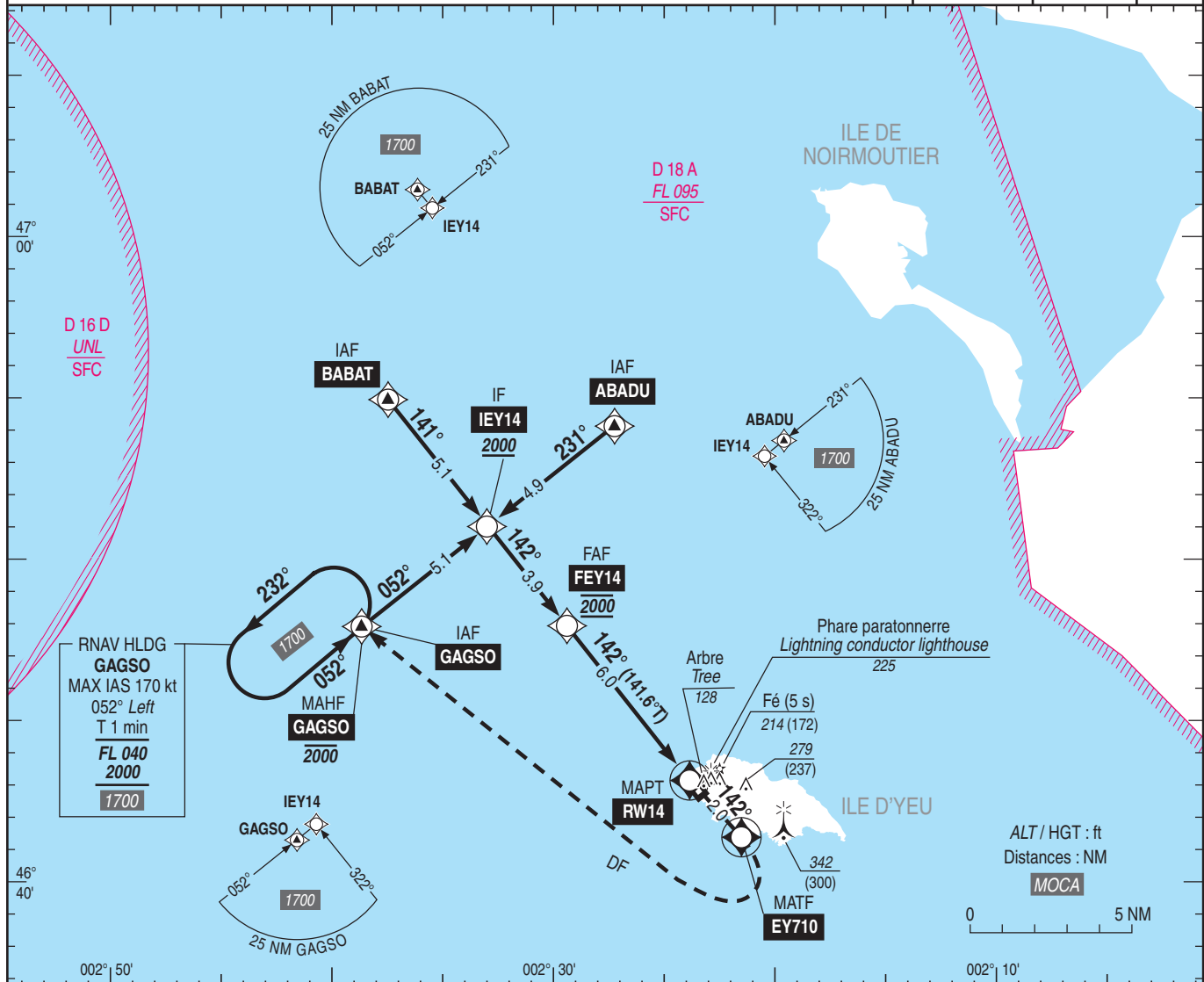
Instrument approach

CAT A B

ALT AD : 79, THR : 42 (2 hPa)

RNP RWY 14

APP : NIL TWR : NIL AFIS : ILE D'YEU Information 118.905 (FR uniquement/only). Absence ATS : A/A (118.905) FR uniquement/only. Obtenir/Obtain QNH sur/from ATIS NANTES 126.930 ou/or NANTES Information 122.800.	RNP APCH	EGNOS Ch 90855 E14A RDH : 49	VAR 0° (20)
--	----------	---------------------------------------	-------------------



API : Monter vers **EY710**, puis tourner à **droite direct** vers **GAGSO** pour intégrer l'attente en montée vers **2000 (1958) MAX.**  
Monter à **1100 (1058)** avant d'accélérer en palier.

Missed APCH : Climb to **EY710** then **turn right direct to GAGSO** to enter holding climbing up to **2000 (1958) MAX.**  
Climb up to **1100 (1058)** prior to level acceleration.

MNM AD : distances verticales en pieds, RVR et VIS en mètres / vertical distances in feet, RVR and VIS in metres. REF HGT : ALT THR

CAT	LPV			LNAV			MVL / Circling <sup>(1)</sup>		MVL/Circling <sup>(1)</sup> Absence ATS		DIST RW14				
	DA (H)	RVR	OCH	MDA (H)	RVR	OCH	MDA (H)	VIS	MDA (H)	VIS	NM	2	3	4	5
A	430 (390)	1500	384	580 (540)	1500	537	710 (670)	1500	710 (670)	1500	ALT (HGT)	730 (688)	1050 (1008)	1360 (1318)	1680 (1638)
B	440 (400)	1500	396				770 (730)	1600	770 (730)	1600					

Observations / Remarks : (1) MVL uniquement sur la piste 14/32. Interdites à l'Est de la piste. Circuit RWY 32 : Gauche.  
(1) Circling only on RWY 14/32. Circling prohibited East of RWY. Left hand circuit RWY 32.

FAF - RW14	6.0 NM	70 kt 5 min 08	85 kt 4 min 14	100 kt 3 min 36	115 kt 3 min 08	130 kt 2 min 46
VSP (ft/min)		370	450	530	610	685