

APPROCHE AUX INSTRUMENTS

ROCHEFORT CHARENTE-MARITIME

Instrument approach

CAT A B C

ALT AD : 60, THR : 53 (2 hPa)

RNP RWY 30

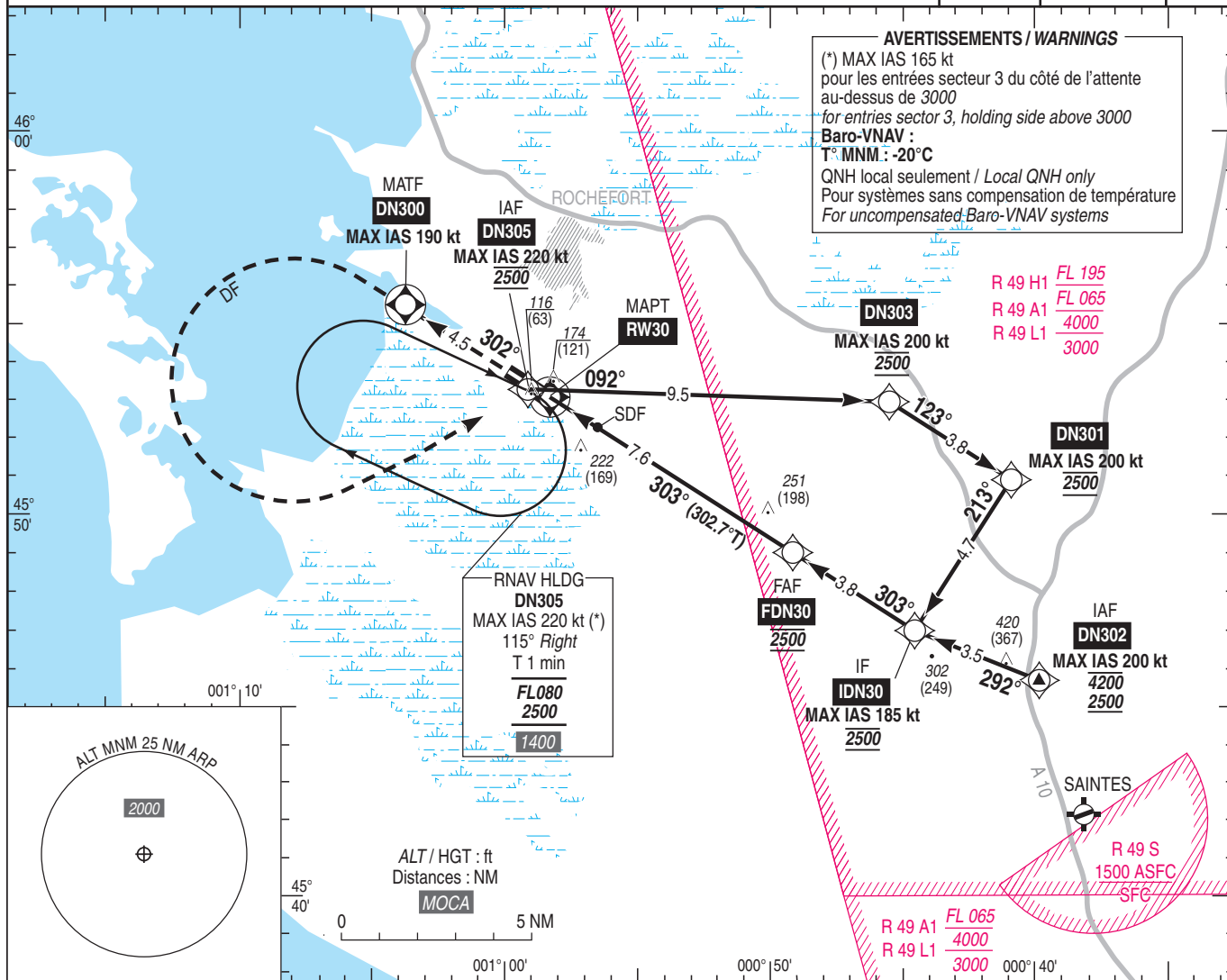
APP : AQUITAINE Approche / Approach 129.875
LA ROCHELLE Approche / Approach 124.200
AFIS : ROCHEFORT Information 119.300

Absence ATS : A/A FR uniquement / only.
Obtenir QNH Mérignac de AQUITAINE Approche
obtenir Mérignac QNH from AQUITAINE Approach.

RNP APCH

EGNOS
Ch 71518
E30A
RDH/TCH : 54

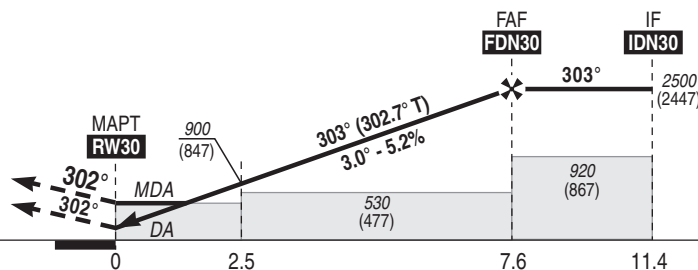
VAR
0°
(20)



TA : 5000

API : Monter dans l'axe jusqu'à DN300, puis tourner à gauche direct vers DN305 en montée vers 2500 (2447).
Ne pas tourner avant DN300.
Monter à 900 (847) avant d'accélérer en palier.

Missed APCH : Climb straight ahead up to DN300, then turn left direct to DN305 climbing up to 2500 (2447).
Do not turn before DN300.
Climb to 900 (847) prior to level acceleration.



THR ← (NM)

MNM AD : distances verticales en pieds, RVR et VIS en mètres / vertical distances in feet, RVR and VIS in metres.

REF HGT : ALT THR

CAT	LPV			LNAV-VNAV			LNAV			MVL / Circling ⁽¹⁾		MVL / Circling ⁽¹⁾ Absence ATS		RW30 NM ALT (HGT)	1 430 (377)	2 740 (687)	3 1060 (1007)
	DA (H)	RVR	OCH	DA (H)	RVR	OCH	MDA (H)	RVR	OCH	MDA (H)	VIS	MDA (H)	VIS				
A				310 (260)		252				520 (470)	1500	820 (770)	1500	4			
B	260 (200)	550	189	320 (270)	750	262	420 (370)	1000	367	560 (510)	1600	820 (770)	1600	5	1380 (1327)	6	2010 (1957)
C			199	330 (280)		272				660 (610)	2400	920 (870)	2400	7	1690 (1637)	7	2320 (2267)

Observations / Remarks : Circuit AD RWY 12 : main droite / AD circuit RWY 12 : right hand.

(1) MVL interdites au Nord de la piste / Circling prohibited North of RWY.

FAF - THR	7.6 NM	70 kt	80 kt	90 kt	100 kt	110 kt	120 kt	130 kt	140 kt	150 kt	160 kt
VSP (ft/min)		6 min 29	5 min 41	5 min 03	4 min 33	4 min 08	3 min 47	3 min 30	3 min 15	3 min 02	2 min 50
		370	420	475	525	580	630	685	735	790	845