

APPROCHE AUX INSTRUMENTS

PAMIERES LES PUJOLS

Instrument approach

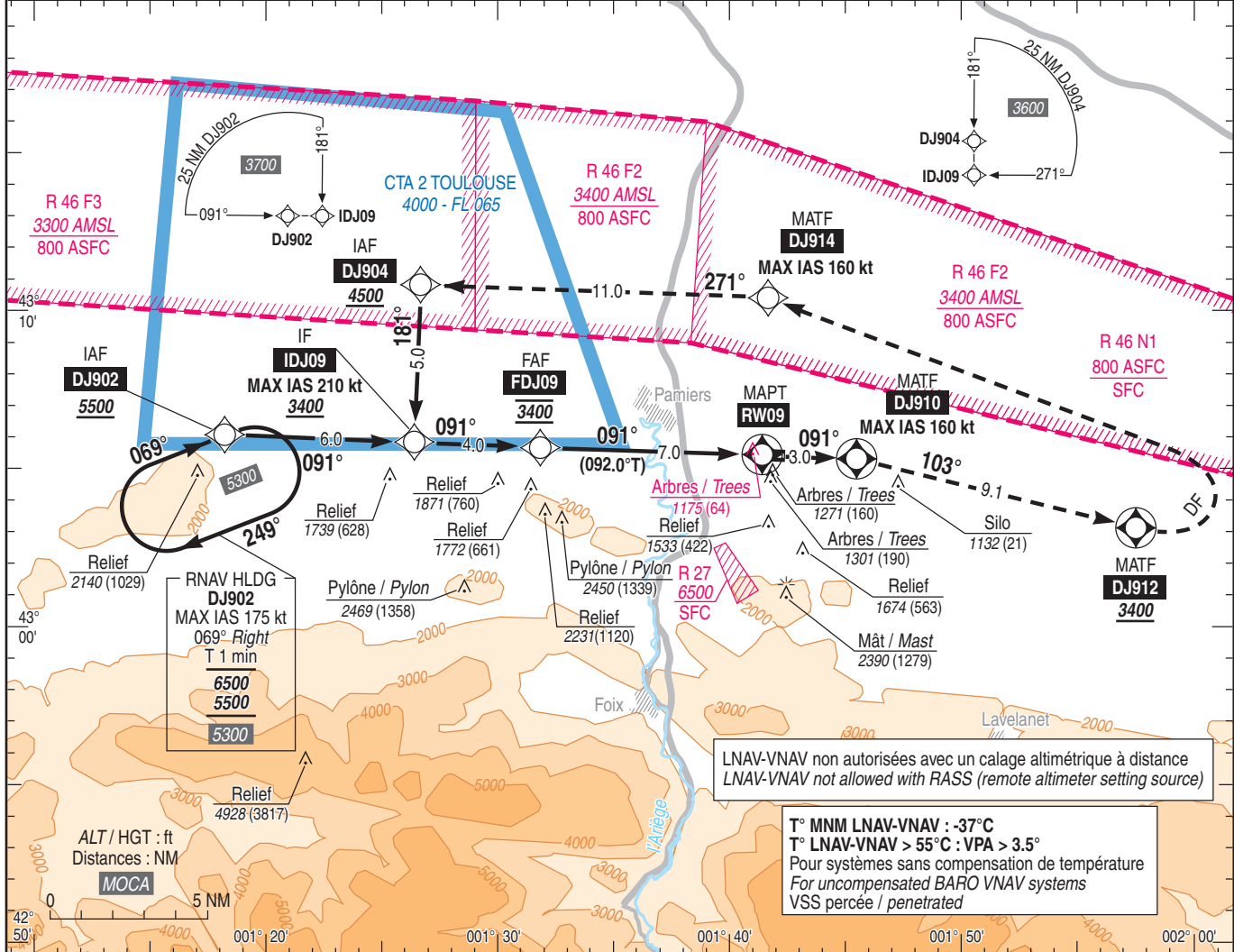
R 46 ACTIVE

CAT A B C

RNP Z RWY 09

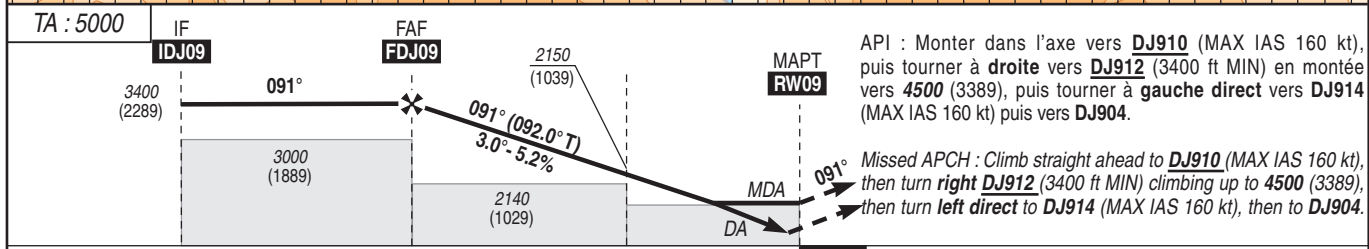
ALT AD : 1114 , THR : 1111 (40 hPa)

APP : TOULOUSE Approche/Approach 120.355 (au-dessus de/above 4000 AMSL) TWR : NIL (AD non contrôlé/ AD not controlled) AFIS : PAMIERES Information 118.175. Absence ATS: A/A (118.175) FR seulement / only Absence ATS : obtenir QNH BLAGNAC auprès de : ATIS BLAGNAC 123.130 ou à défaut TOULOUSE Approche. obtain BLAGNAC QNH on : BLAGNAC ATIS 123.130 or TOULOUSE Approach.	RNP APCH	EGNOS Ch 81675 E09A RDH : 49	VAR 1° E (20)
--	-----------------	---	----------------------------



LNAV-VNAV non autorisées avec un calage altimétrique à distance
LNAV-VNAV not allowed with RASS (remote altimeter setting source)

T° MNM LNAV-VNAV : -37°C
T° LNAV-VNAV > 55°C : VPA > 3.5°
Pour systèmes sans compensation de température
For uncompensated BARO VNAV systems
VSS percée / penetrated



API : Monter dans l'axe vers **DJ910** (MAX IAS 160 kt), puis tourner à **droite** vers **DJ912** (3400 ft MIN) en montée vers **4500** (3389), puis tourner à **gauche direct** vers **DJ914** (MAX IAS 160 kt) puis vers **DJ904**.

Missed APCH : Climb straight ahead to **DJ910** (MAX IAS 160 kt), then turn **right** **DJ912** (3400 ft MIN) climbing up to **4500** (3389), then turn **left direct** to **DJ914** (MAX IAS 160 kt), then to **DJ904**.

MNM AD : distances verticales en pieds, RVR et VIS en mètres / vertical distances in feet, RVR and VIS in metres. REF HGT : ALT THR

CAT	LPV			LNAV-VNAV			LNAV			MVL / Circling (1)		MVL / Circling (1) absence ATS HJ seulement /only		DIST RW09			
	DA (H)	RVR	OCH	DA (H)	RVR	OCH	MDA (H)	RVR	OCH	MDA (H)	VIS	MDA (H)	VIS	NM	7	6	5
A	1370 (250)	1300	203	1370 (260)	1300	257	1500 (390)	1500	386	1930 (820)	1500	2150 (1040)	1500	4	3	2	
B			216	1380 (270)	1300	269	1510 (400)	1500	397	2070 (960)	1600	2290 (1180)	1600	2430	2120	1800	
C			224	1400 (290)	1400	288	1520 (400)	1800	400	2930 (1820)	2400	3150 (2040)	2400	(1319)	(1009)	(689)	

Observations / Remarks : Panne de guidage GNSS lors de l'approche / Loss of GNSS guidance during approach : voir / see AIP ENR 1.5.
(1) MVL interdites au Nord de la piste / Circling prohibited North of RWY.

FAF - RW09	7.0 NM	70 kt 6 min 00	85 kt 4 min 56	100 kt 4 min 12	115 kt 3 min 39	130 kt 3 min 14	145 kt 2 min 54	160 kt 2 min 38
VSP (ft/min)		370	450	530	610	690	770	850