

**APPROCHE AUX INSTRUMENTS**

**AUCH GERS**

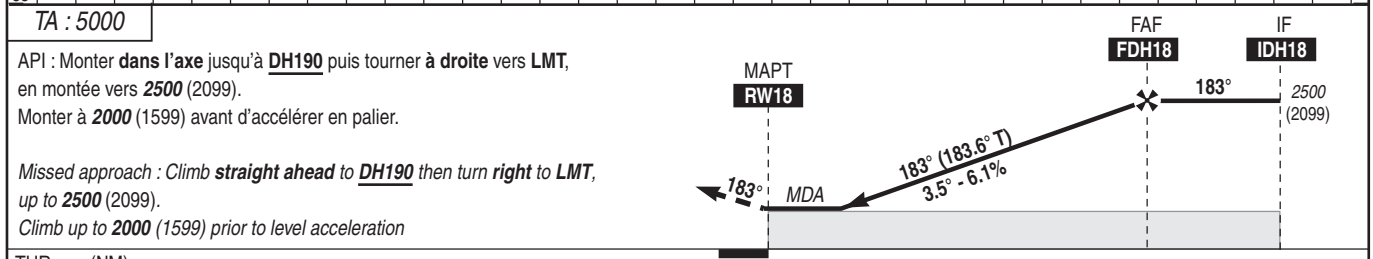
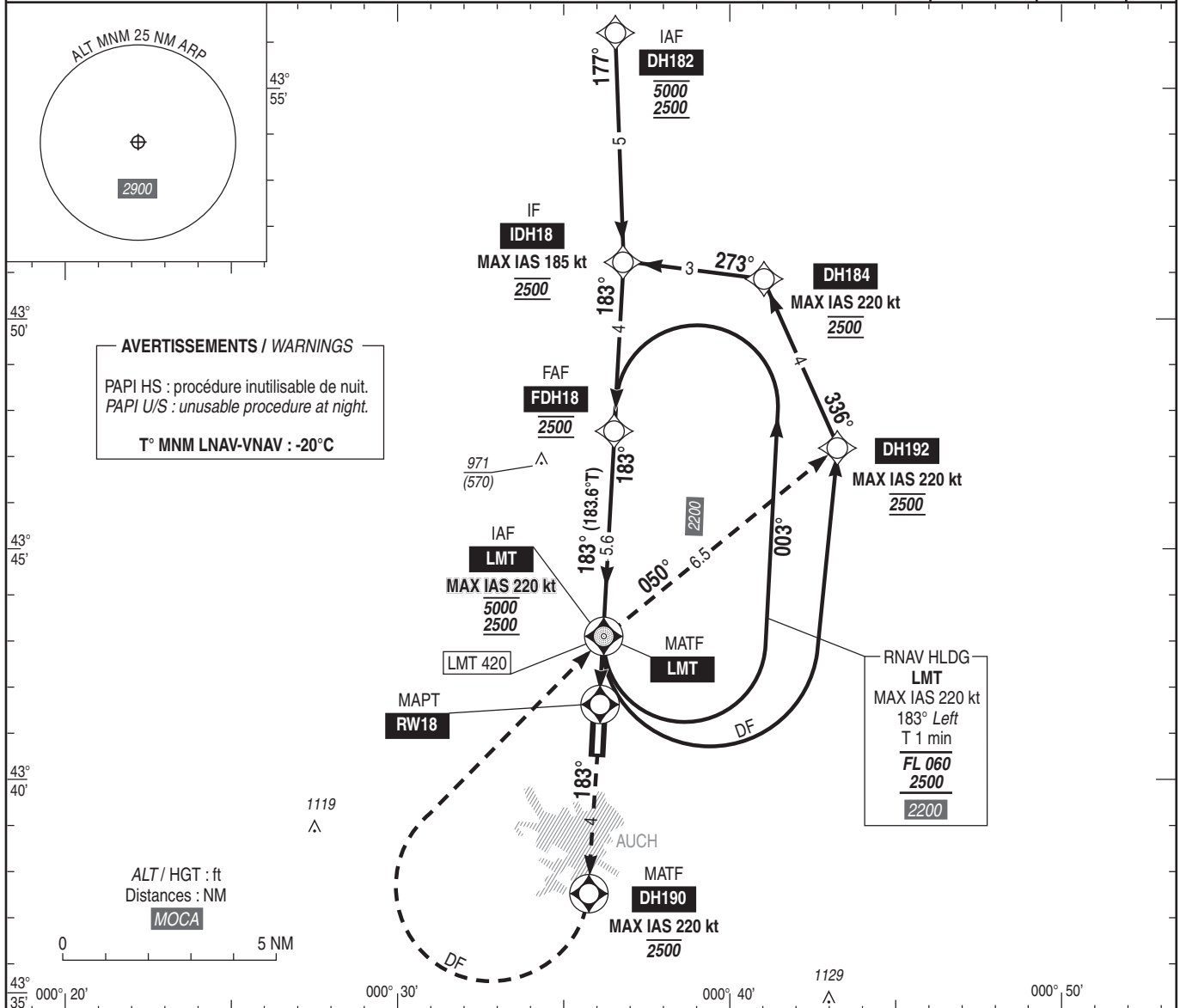
Instrument approach

CAT A B C

RNP RWY 18

ALT AD : 411, THR : 401 (15 hPa)

APP : PYRENEES Approche/Approach 128.800 au-dessus de / above 4500 TWR : NIL AFIS : AUJCH Information 123.005 (STAP absence ATS) Absence ATS : A/A FR seulement. Obtenir le QNH local sur STAP ou le QNH de PAU sur ATIS PAU 128.480 ou à défaut PYRENEES Approche. A/A FR only. Obtain local QNH on STAP or PAU QNH on PAU ATIS 128.480 or PYRENEES Approach.	RNP APCH	EGNOS Ch 41133 E18A TCH : 49	VAR 1°E (20)
---	----------	---------------------------------------	--------------------



TA : 5000  
API : Monter dans l'axe jusqu'à DH190 puis tourner à droite vers LMT, en montée vers 2500 (2099). Monter à 2000 (1599) avant d'accélérer en palier.  
Missed approach : Climb straight ahead to DH190 then turn right to LMT, up to 2500 (2099). Climb up to 2000 (1599) prior to level acceleration  
THR ← (NM)  
MNM AD : distances verticales en pieds, VIS en mètres / vertical distances in feet, VIS in metres. REF HGT : ALT THR

CAT	LNAV LNAV-VNAV LPV		MVL / Circling		MVL/Circling absence ATS sans/without QNH local		DIST RW18			
	MDA (H)	VIS	MDA (H)	VIS	MDA (H)	VIS	NM	3	4	5
A	1280 (880)	1500	1280 (880)	1500	1500 (1100)	1500	ALT	1550	1910	2280
B	1360 (960)	1600	1360 (960)	1600	1580 (1180)	1600	(HGT)	(1139)	(1499)	(1869)
C	1520 (1120)	2400	1520 (1120)	2400	1740 (1340)	2400				

FDH18 - RW18	5.6 NM	70 kt 4 min 48	85 kt 3 min 57	100 kt 3 min 22	115 kt 2 min 55	130 kt 2 min 35	145 kt 2 min 19	160 kt 2 min 06
VSP (ft/min)		430	520	610	700	790	880	980