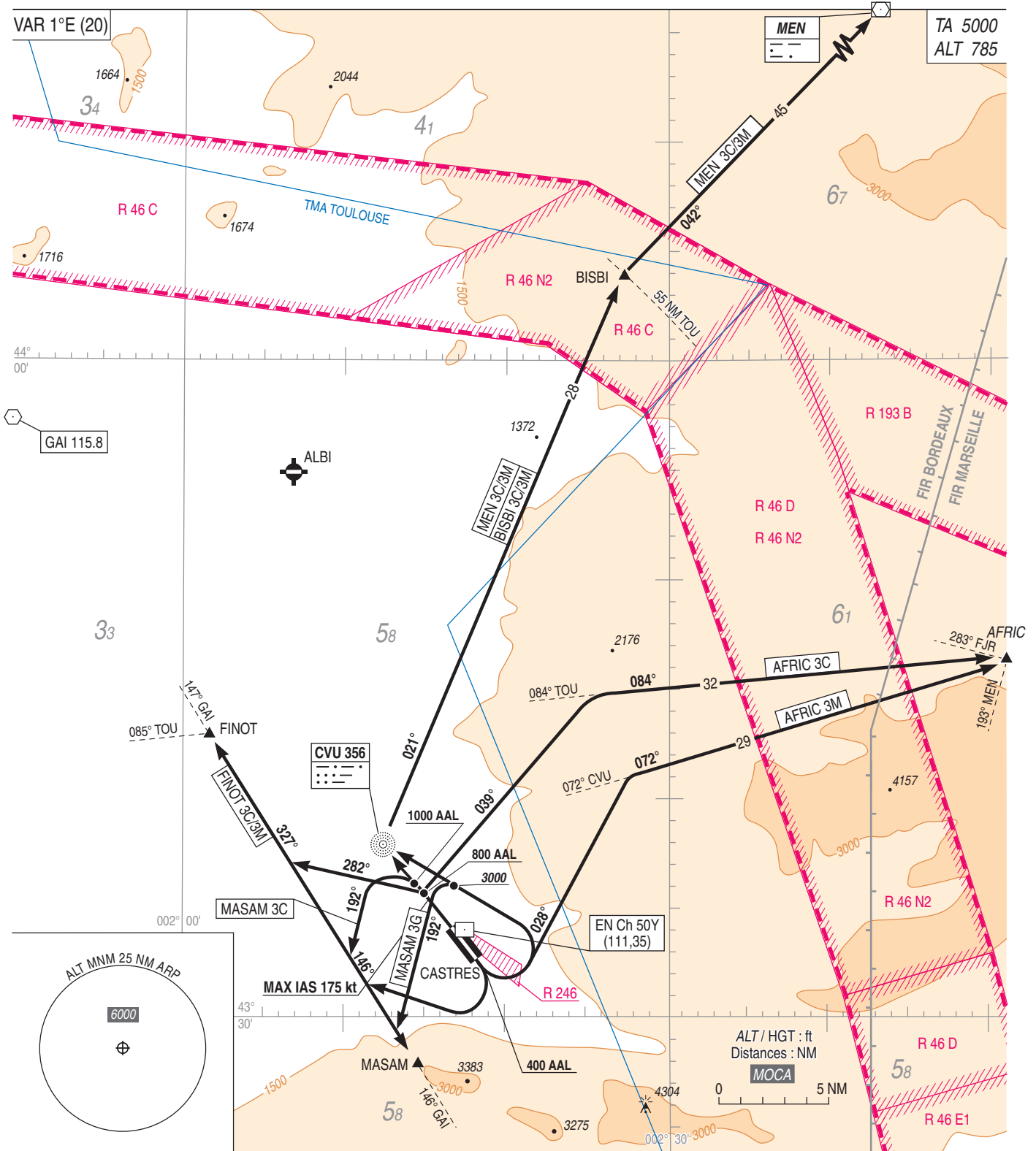


**CASTRES MAZAMET
SID CONV RWY ALL**
(Protégés pour / Protected for CAT A, B, C)

AFIS : CASTRES Information 118.500
APP : TOULOUSE Approche / Approach 129.305 - 123.850



PANNE DE RADIOCOMMUNICATION

Poursuivre le vol jusqu'aux limites de la TMA en respectant la trajectoire de départ au dernier FL assigné et ensuite entreprendre la montée jusqu'au FL croisière.
Si le dernier FL assigné est incompatible avec l'altitude minimale de sécurité, poursuivre la montée vers le FL de croisière.
Si la panne survient au cours d'un départ guidé radar, rejoindre au plus tôt le SID assigné.

RADIOCOMMUNICATION FAILURE

Continue flight up to TMA limits, complying with outgoing routes at the last assigned FL then undertake climb up to the cruising FL.
If the last assigned FL is not compatible with the minimum safety altitude, continue climb up to cruising FL.
If a failure occurs during a radar vectoring departure, join the assigned SID as soon as possible.