

APPROCHE AUX INSTRUMENTS

CASTRES MAZAMET

Instrument approach

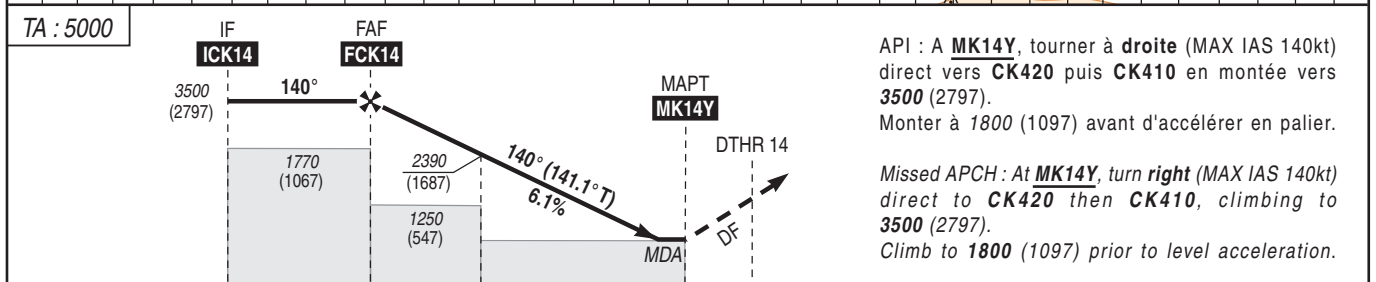
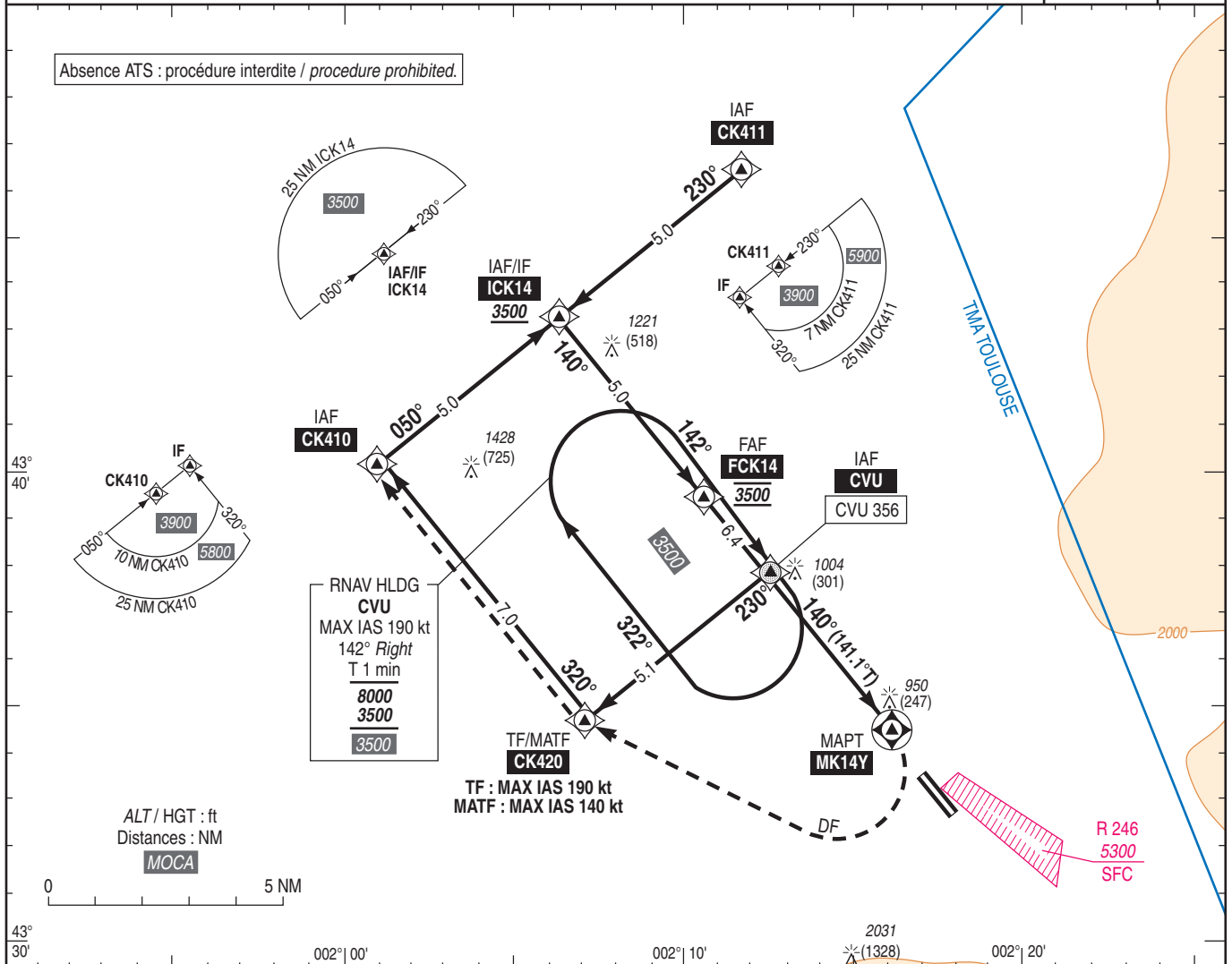
CAT A B

ALT AD : 785, DTHR : 703 (26 hPa)

RNP Y RWY 14

APP : TOULOUSE Approche/Approach 129.305 (1) - 123.850 (2)
TWR : NIL
AFIS : CASTRES Information 118.500
(1) Au dessus de / Above FL 075
(2) Entre/Between 1500 ASFC ou/ou 3000 AMSL et/and FL 075

RNP APCH
VAR
1°E
(20)



API : A **MK14Y**, tourner à droite (MAX IAS 140kt) direct vers **CK420** puis **CK410** en montée vers **3500** (2797).
Monter à **1800** (1097) avant d'accélérer en palier.

Missed APCH : At **MK14Y**, turn right (MAX IAS 140kt) direct to **CK420** then **CK410**, climbing to **3500** (2797).
Climb to **1800** (1097) prior to level acceleration.

→ MK14Y (NM)	11.4	6.4	3.4	0	0
→ DTHR14 (NM)	12.4	7.4	4.4	1	0

MNM AD : distances verticales en pieds, RVR et VIS en mètres / vertical distances in feet, RVR and VIS in metres. REF HGT : ALT DTHR

CAT	LNAV API : 2.5 %			LNAV API : 3.0 %			MVL Sud Circling South		MVL Nord Circling North		DIST MAPT						
	MDA (H)	RVR	OCH	MDA (H)	RVR	OCH	MDA (H)	VIS	MDA (H)	VIS	NM ALT (HGT)	1	2	3	4	5	6
A	1310 (610)	1500	493	1240 (540)	1500	493	1400 (700)	1500	-	-	1497 (794)	1868 (1165)	2240 (1537)	2612 (1909)	2983 (2280)	3355 (2652)	
B	1330 (620)	1500	493	1250 (550)	1500	493	-	-	2240 (1540)	1600							

Observations / Remarks : MVL interdites au Nord de la piste pour les CAT A et au Sud pour les CAT B / Circling prohibited North of RWY for CAT A and South for CAT B.
Panne de guidage GNSS lors de l'approche / Loss of GNSS guidance during approach : voir / see AIP ENR 1.5.

FAF - MAPT	6.4 NM	70 kt 5 min 29	85 kt 4 min 31	100 kt 3 min 50	115 kt 3 min 20	130 kt 2 min 57	140 kt 2 min 44
VSP (ft/min)		419	509	599	689	778	838