

**APPROCHE AUX INSTRUMENTS**

**CASTRES MAZAMET**

Instrument approach

CAT A B C

ILS ou/or LOC RWY 14

ALT AD : 785, DTHR : 703 (26 hPa)

APP : TOULOUSE Approche / Approach 129.305 (1) - 123.850 (2)

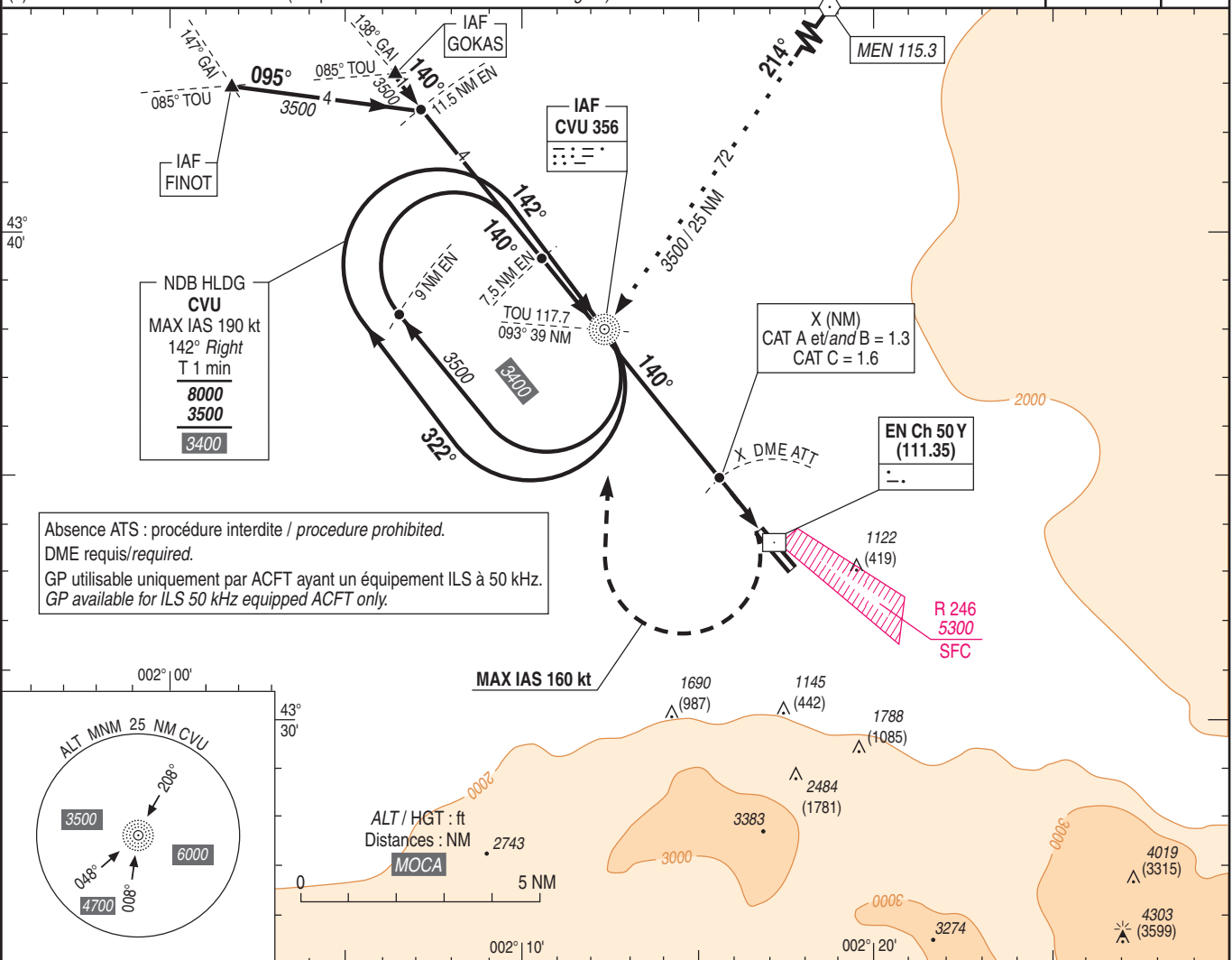
TWR : NIL

AFIS : CASTRES Information 118.500

(1) Au-dessus de / Above FL 075

(2) 1500 ASFC / 3000 AMSL \* - FL 075 (\* le plus élevé des deux / whichever is higher)

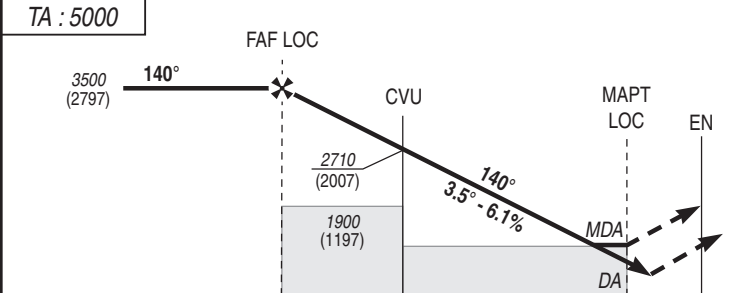
ILS / DME	VAR
EN 111.35	1°E
RDH : 54	(20)



Absence ATS : procédure interdite / procedure prohibited.  
DME requis/required.  
GP utilisable uniquement par ACFT ayant un équipement ILS à 50 kHz.  
GP available for ILS 50 kHz equipped ACFT only.

API : Dès l'ACFT établi en montée, tourner à **droite** vers CVU en montée vers 3500 (2797).  
**Ne pas tourner avant 2 NM EN.**  
Monter à 1800 (1097) avant d'accélérer en palier.

Missed APCH: As soon as the ACFT is steady climbing, turn **right** towards CVU up to 3500 (2797).  
**Do not turn before 2 NM EN.**  
Climb to 1800 (1097) prior to level acceleration.



→ DTHR (NM)	7.4	5.3	
→ DME (NM)	7.5	5.5	X

MNM AD : distances verticales en pieds, RVR et VIS en mètres / vertical distances in feet, RVR and VIS in metres. REF HGT : ALT DTHR

CAT	ILS (1)			LOC		MVL Nord (2) North circling		MVL Sud (2) South circling		DME EN						
	DA (H)	RVR	OCH	MDA (H)	RVR	MDA (H)	VIS	MDA (H)	VIS	NM	7	6	5	4	3	2
A	1050 (340)	1500	339	1200 (490)	1500	-	-	1450 (740)	1500	ALT	3310	2940	2570	2200	1830	1460
B	1060 (360)	1500	351	1360 (650)	1500	2250 (1540)	1600	-	-	(HGT)	(2607)	(2237)	(1867)	(1497)	(1127)	(757)
C	1150 (450)	2100	443	1410 (700)	2400	2560 (1850)	2400	-	-							

Observations / Remarks : Base OCH ILS NIL et/and LOC CAT A et/and B NIL. (1) Pour minima particuliers, voir / For special MNM, see : IAC RWY14 ILS LOC MINIMA. (2) MVL Sud / South Circling : pour / for CAT A - MVL Nord / North Circling : pour CAT B et C / for CAT B and C.

7.5 NM EN - DTHR	7.4 NM	70 kt	85 kt	100 kt	115 kt	130 kt	145 kt	160 kt
		6 min 21	5 min 13	4 min 26	3 min 52	3 min 25	3 min 04	2 min 47
VSP (ft/min)		Non disponible / Not available						