

**APPROCHE AUX INSTRUMENTS**

**ALBI LE SEQUESTRE**

Instrument approach

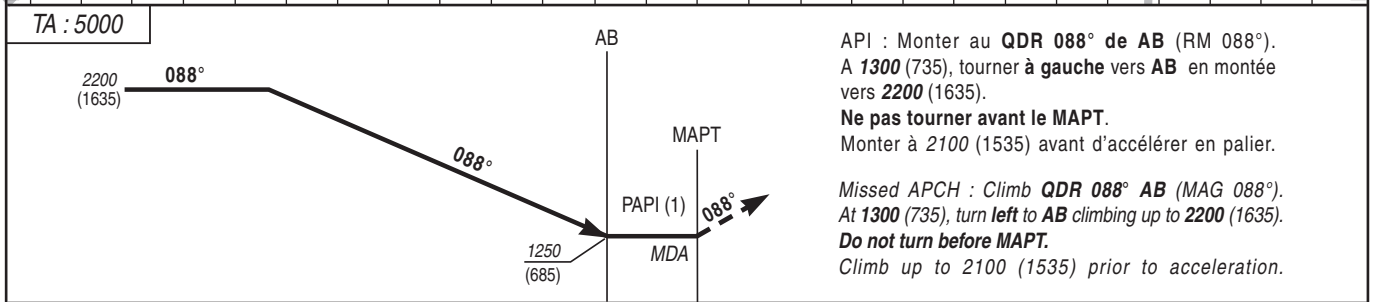
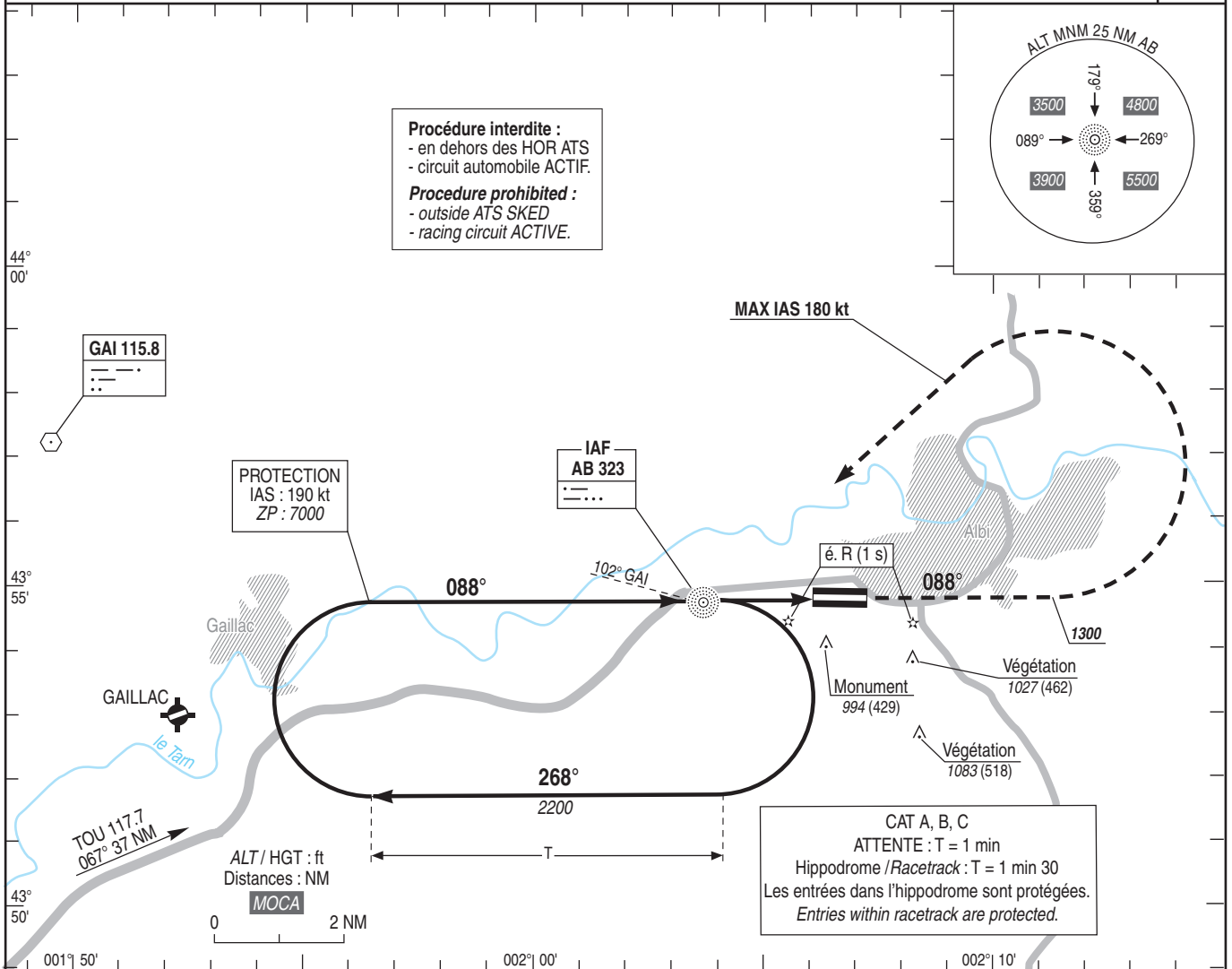
CAT A B C

ALT AD : 565 (21 hPa), DTHR : 553

NDB RWY 09

APP : TOULOUSE Approche/Approach 123.850  
TWR : NIL  
AFIS : ALBI Information 118.950

VAR  
1° E  
(20)



API : Monter au QDR 088° de AB (RM 088°).  
A 1300 (735), tourner à gauche vers AB en montée vers 2200 (1635).  
**Ne pas tourner avant le MAPT.**  
Monter à 2100 (1535) avant d'accélérer en palier.  
  
Missed APCH : Climb QDR 088° AB (MAG 088°).  
At 1300 (735), turn left to AB climbing up to 2200 (1635).  
**Do not turn before MAPT.**  
Climb up to 2100 (1535) prior to acceleration.

DTHR → (NM) 1.6

MNM AD : distances verticales en pieds, RVR et VIS en mètres / vertical distances in feet, RVR and VIS in metres. REF HGT : ALT AD

CAT	NDB			MVL/Circling	
	MDA (H)	RVR	OCH	MDA (H)	VIS
A				1430 (870)	
B	1250 (690)	3200	685	1450 (890)	3200
C				1620 (1060)	

Observations / Remarks : (1) Calage du PAPI : 3,2 ° / Calibration of PAPI : 3.2 °

NDB - MAPT	1.6 NM	70 kt 1 min 22	85 kt 1 min 08	100 kt 0 min 58	115 kt 0 min 50	130 kt 0 min 44	145 kt 0 min 40	160 kt 0 min 36
VSP (ft/min)		Non disponible / Not available						