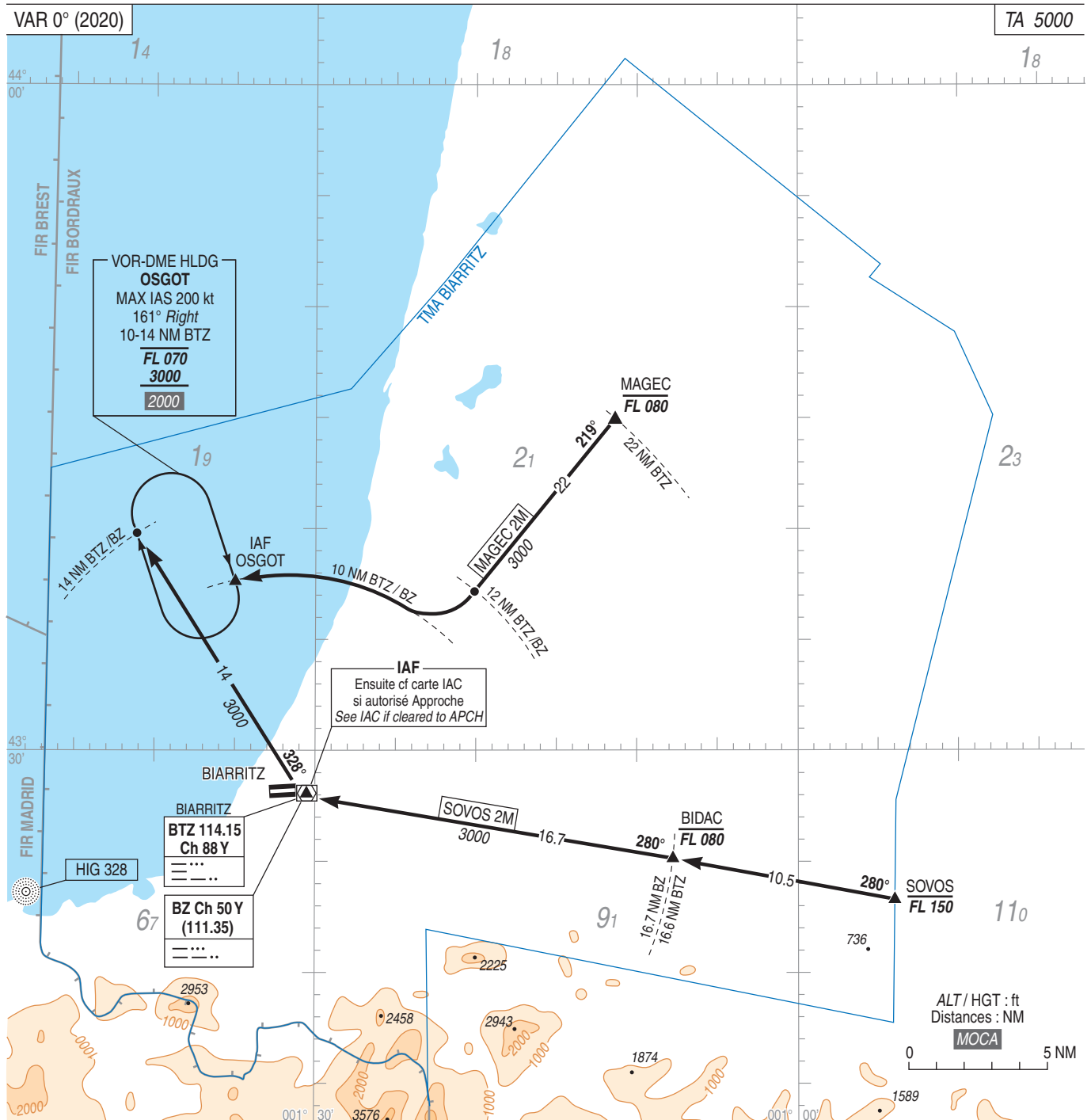


BIARRITZ PAYS BASQUE
STAR CONV RWY 09
(Protégées pour/Protected for CAT A, B, C, D)

ATIS BIARRITZ 128.230
APP : BIARRITZ Approche/Approach 125.600
TWR : BIARRITZ Tour/Tower 118.700



PANNE DE RADIOCOMMUNICATION

Panne de radiocommunication suivie d'une API :
- description de la procédure d'API (voir IAC)
- effectuer une deuxième tentative. Si cette dernière échoue, appliquer la procédure de dégagement de la TMA.

Procédure de dégagement de la TMA : Monter à 4500 ft AMSL, puis sortir de la TMA en suivant le RDL 039° BTZ et rechercher les conditions VMC.

APPROCHE A VUE

Pour l'exécution d'une approche à vue sur l'aérodrome de BIARRITZ PAYS BASQUE, les aéronefs doivent rejoindre l'axe de piste au plus tard :
- pour le QFU 089° à 3 NM du VOR/DME BTZ
- pour le QFU 269° à 2 NM du VOR/DME BTZ

Cette mesure a pour objet de diminuer les nuisances sur les zones urbaines.

RADIOCOMMUNICATION FAILURE

Radiocommunication failure followed by a missed approach:
- missed approach procedure described on IAC
- carry out a second attempt. If this attempt fails, comply with TMA clearing procedure.

TMA clearing procedure : Climb up to 4500 ft AMSL, then clear the TMA following RDL 039° BTZ and seek VMC.

VISUAL APPROACH

To perform a visual approach at BIARRITZ PAYS BASQUE AD, ACFT must join the approach track at the furthest :
- for QFU 089° at 3 NM from VOR/DME BTZ
- for QFU 269° at 2 NM from VOR/DME BTZ

This measure is to reduce noise pollution over urban areas.