

**APPROCHE AUX INSTRUMENTS**

Instrument approach  
CAT A B C D

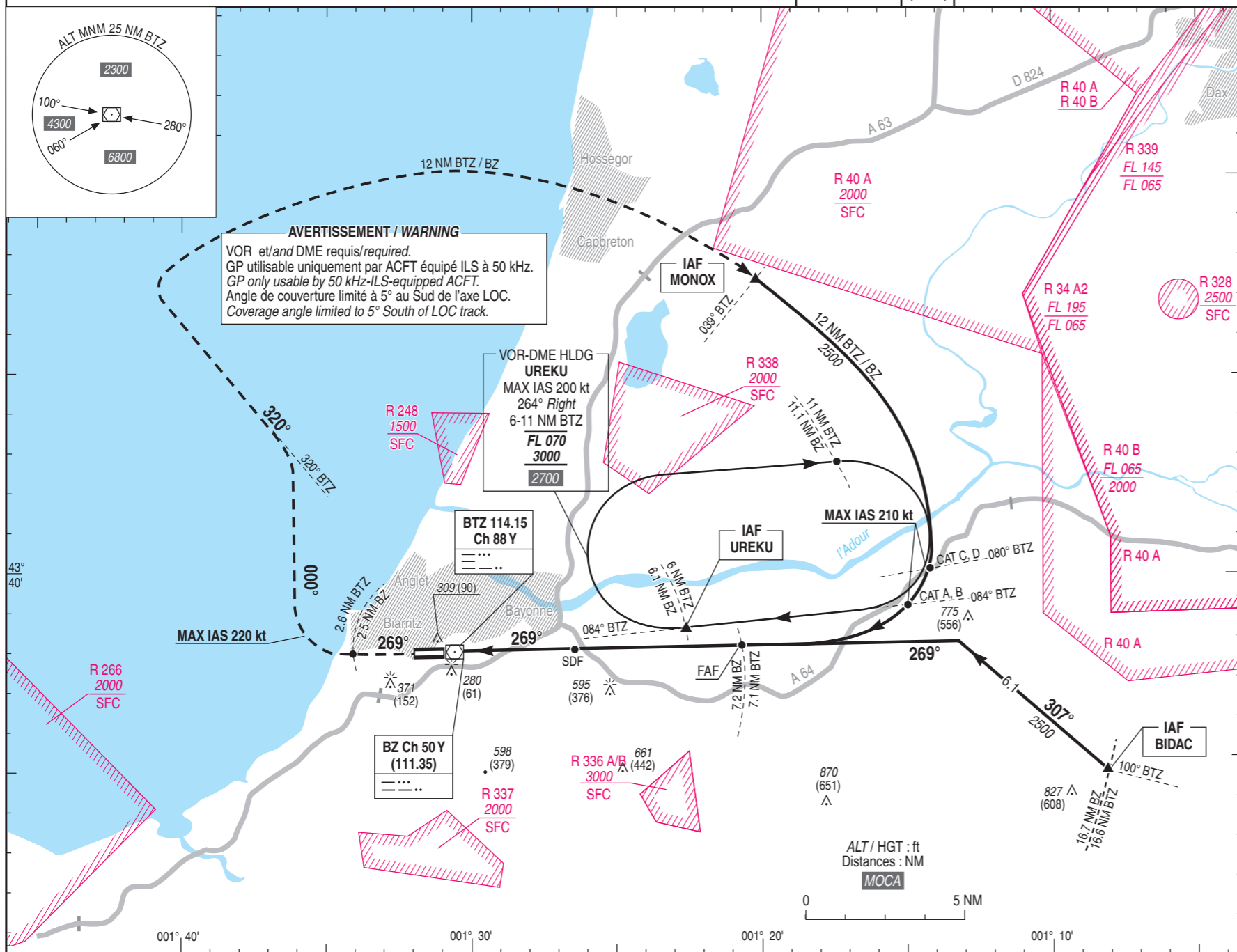
ALT AD : 245, THR : 219 (8 hPa)

**BIARRITZ PAYS BASQUE**

ILS Y ou/or LOC Y RWY 27

ATIS : BIARRITZ : 128.230  
APP : BIARRITZ Approche / Approach 125.600  
TWR : BIARRITZ Tour / Tower 118.700

ILS/DME  
BZ 111.35  
RDH : 49  
VAR  
0°  
(2020)



TA : 5000

API : Monter dans l'axe.  
A 2.6 NM BTZ (2.5 NM BZ), tourner à droite RM 000° jusqu'à intercepter et suivre le RDL 320° BTZ (RM 320°), puis intercepter et suivre l'arc 12 NM BTZ jusqu'à MONOX en montée vers 4000 (3781).  
Monter à 1200 (981) avant d'accélérer en palier.

Missed APCH : Climb straight ahead.  
At 2.6 NM BTZ (2.5 NM BZ), turn right MAG 000° to intercept and follow RDL 320° BTZ (MAG 320°), then intercept and follow 12 NM BTZ DME arc until MONOX climbing up to 4000 (3781).  
Climb up to 1200 (981) prior to level acceleration.

THR	← (NM)	0	2.9	7
BTZ	← (NM)	0	3	7.1
BZ	← (NM)	0	3.1	7.2

MNM AD : distances verticales en pieds, RVR et VIS en mètres / vertical distances in feet, RVR and VIS in metres. REF HGT : ALT THR

CAT	ILS			LOC			MVL / Circling <sup>(1)</sup>		DME BTZ						
	DA (H)	RVR	OCH	MDA (H)	RVR	OCH	MDA (H)	VIS	NM	1	2	3	4	5	6
A	420 (200)		155				720 (500)	1500	NM	570 (351)	890 (671)	1210 (991)	1520 (1301)	1840 (1621)	2160 (1941)
B	420 (200)	1200	169	560 (340)	1500	337	900 (680)	1600	DME BZ	570 (351)	860 (641)	1170 (951)	1490 (1271)	1800 (1581)	2120 (1901)
C	420 (200)		185				1000 (780)	2400	NM	570 (351)	860 (641)	1170 (951)	1490 (1271)	1800 (1581)	2120 (1901)
D	430 (210)		203				1070 (850)	3600	ALT	570 (351)	860 (641)	1170 (951)	1490 (1271)	1800 (1581)	2120 (1901)

Observations/Remarks : (1) MVL interdites au Nord de la piste. Circuit AD RWY 09 : Droite / Circling prohibited North of RWY. Aerodrome circuit RWY 09 : right hand.

FAF - THR	7 NM	70 kt	80 kt	90 kt	100 kt	115 kt	130 kt	145 kt	160 kt	175 kt	185 kt
VSP (ft/min)		370	420	475	525	605	685	765	840	920	975