

APPROCHE AUX INSTRUMENTS

BIARRITZ PAYS BASQUE

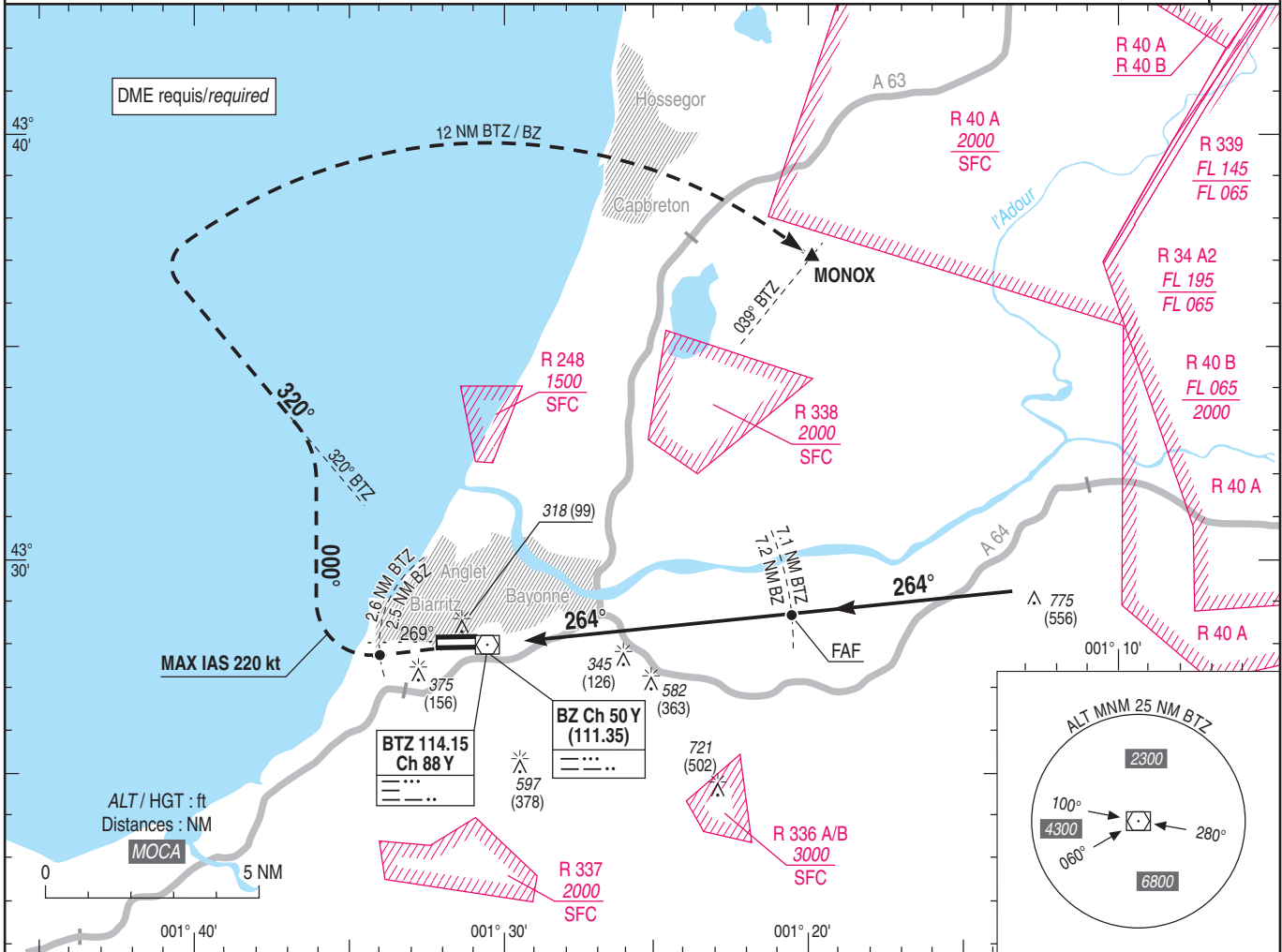
Instrument approach

CAT A B C D

ALT AD : 245, THR : 219 (8 hPa)

FNA VOR RWY 27

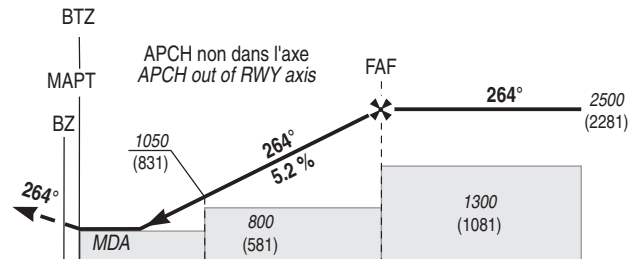
ATIS BIARRITZ : 128.230 APP : BIARRITZ Approche / Approach 125.600 TWR : BIARRITZ Tour / Tower 118.700	VAR 0° (20)
---	--------------------------



TA : 5000

API : Monter sur **RDL 264° BTZ** (RM 264°).
A 2.6 NM BTZ (2.5 NM BZ), sauf instruction du CTL, tourner à **droite RM 000°** jusqu'à intercepter et suivre le **RDL 320° BTZ** (RM 320°), puis intercepter et suivre l'arc **12 NM BTZ** jusqu'à **MONOX** en montée vers **4000 (3781)**. Monter à **1200 (981)** avant d'accélérer en palier.

Missed APCH : Climb on **RDL 264° BTZ** (MAG 264°).
At 2.6 NM BTZ (2.5 NM BZ), except otherwise ATC instructed, turn **right MAG 000°** to intercept and follow **RDL 320° BTZ** (MAG 320°), then intercept and follow **12 NM BTZ DME arc** until **MONOX** climbing up to **4000 (3781)**. Climb up to **1200 (981)** prior to level acceleration.



THR	← (NM)
DME BZ	← (NM)
BTZ	← (NM)

0	2.4	7.0
0	2.6	7.2
0	2.5	7.1

MNM AD : distances verticales en pieds, RVR et VIS en mètres / vertical distances in feet, RVR and VIS in metres.

REF HGT : ALT THR

CAT	VOR			MVL / Circling ⁽¹⁾		DME BTZ						DME BZ							
	MDA (H)	RVR	OCH	MDA (H)	VIS	NM	6	5	4	3	2	1	NM	6	5	4	3	2	
A	570 (350)	1500	345	720 (500)	1500	ALT	2150	1840	1520	1210	890	580	ALT	2120	1800	1490	1170	860	
B	600 (380)	1500		(HGT)	(1931)	(1621)	(1301)	(991)	(671)	(361)	(HGT)	(1901)	(1581)	(1271)	(951)	(641)			
C	630 (410)	1900		1000 (780)	2400														
D	650 (430)	2000		1070 (850)	3600														

Observations/Remarks : (1) MVL interdites au Nord de la piste. Circuit AD RWY 09 : Droite / Circling prohibited North of RWY. Aerodrome circuit RWY 09 : right hand.

FAF - THR	7 NM	70 kt	80 kt	90 kt	100 kt	115 kt	130 kt	145 kt	160 kt	175 kt	185 kt
		6 min 00	5 min 15	4 min 40	4 min 12	3 min 39	3 min 14	2 min 54	2 min 38	2 min 24	2 min 16
VSP (ft/min)		370	420	475	525	605	685	765	840	920	975