

APPROCHE AUX INSTRUMENTS

BIARRITZ PAYS BASQUE

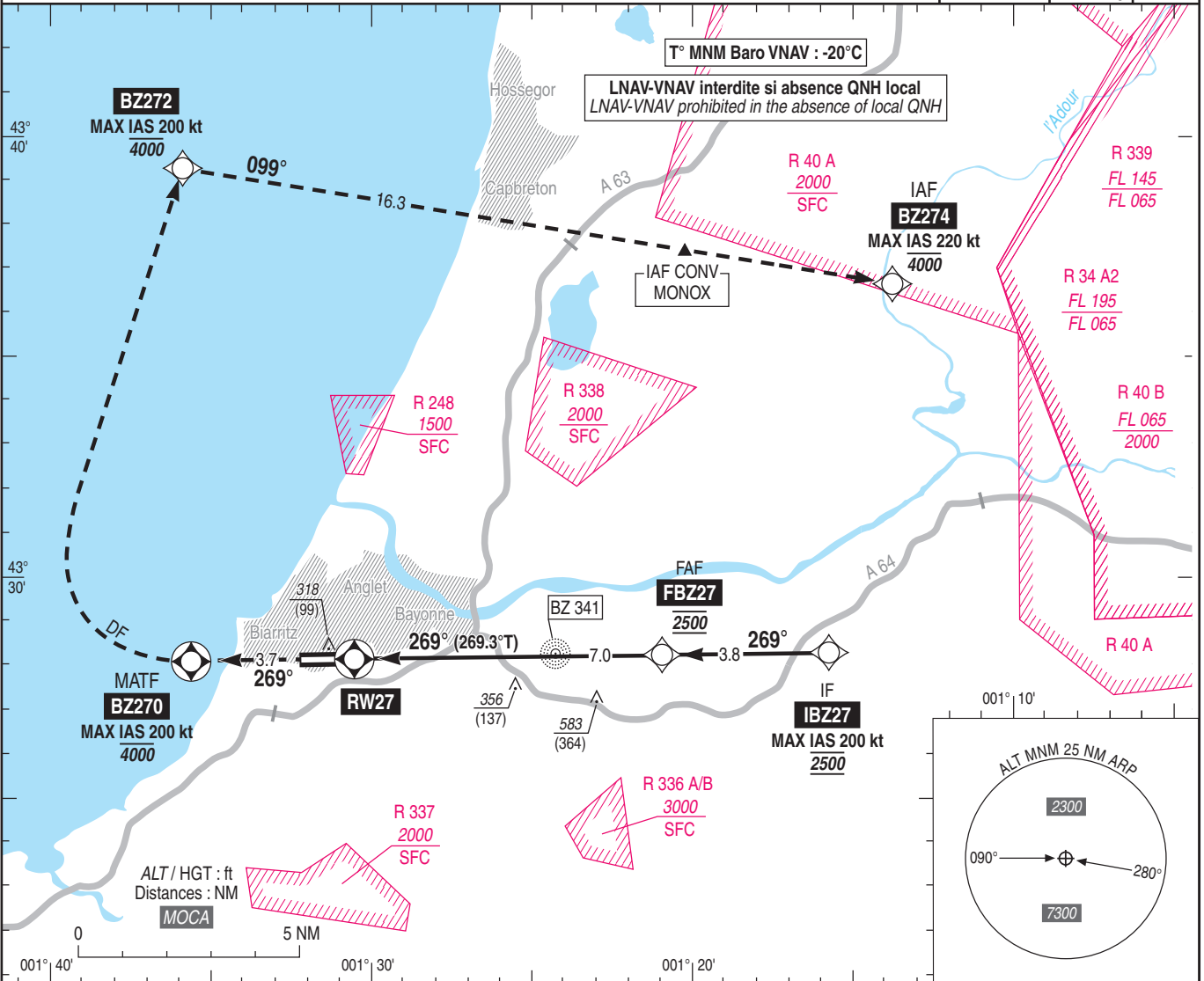
Instrument approach

CAT A B C D

ALT AD : 245, THR : 219 (8 hPa)

FNA RNP RWY 27

ATIS BIARRITZ : 128.230 APP : BIARRITZ Approche / Approach 125.600 TWR : BIARRITZ Tour / Tower 118.700	RNP APCH	EGNOS Ch 52742 E27A RDH : 49	VAR 0° (20)
---	-----------------	--	--------------------------



TA : 5000

API : Monter dans l'axe RM 269° (269.1°T) jusqu'à BZ270, puis tourner à droite direct vers BZ272 (MAX IAS 200 kt), en montée vers 4000 (3781), puis tourner à droite RM 099° (MAX IAS 200 kt) jusqu'à BZ274.
 A BZ274 suivre instructions du CTL.
 Ne pas tourner avant BZ270.

Missed APCH : Climb straight ahead MAG 269° (269.1°T) up to BZ270, then turn right direct to BZ272 (MAX IAS 200 kt), climbing up to 4000 (3781), then turn right MAG 099° (MAX IAS 200 kt) until BZ274.
 At BZ274 follow ATC instructions.
 Do not turn before BZ270.

THR ← (NM)

MNM AD : distances verticales en pieds, RVR et VIS en mètres / vertical distances in feet, RVR and VIS in metres.

REF HGT : ALT THR

CAT	LPV			LNAV-VNAV			LNAV			MVL / Circling ⁽¹⁾		DIST RW27
	DA (H)	RVR	OCH	DA (H)	RVR	OCH	MDA (H)	RVR	OCH	MDA (H)	VIS	
A	420 (200)		156	470 (250)		230		1500		720 (500)	1500	NM
B	420 (200)	1200	169	470 (250)	1300	240	580 (360)	1500	355	900 (680)	1600	ALT
C	420 (200)		185	470 (250)		250		1600		1000 (780)	2400	(HGT)
D	430 (210)		202	480 (260)		260		1600		1070 (850)	3600	

Observations/Remarks : (1) MVL interdites au Nord de la piste. Circuit AD RWY 09 : Droite. / Circling prohibited North of RWY. Aerodrome circuit RWY 09 : right hand.

FAF - THR	7.01 NM	70 kt	80 kt	85 kt	90 kt	95 kt	115 kt	145 kt	160 kt	185 kt
VSP (ft/min)		6 min 01	5 min 15	4 min 57	4 min 40	4 min 26	3 min 39	2 min 54	2 min 38	2 min 16
		370	420	450	480	500	610	770	850	980