

APPROCHE AUX INSTRUMENTS

PERIGUEUX BASSILLAC

Instrument approach

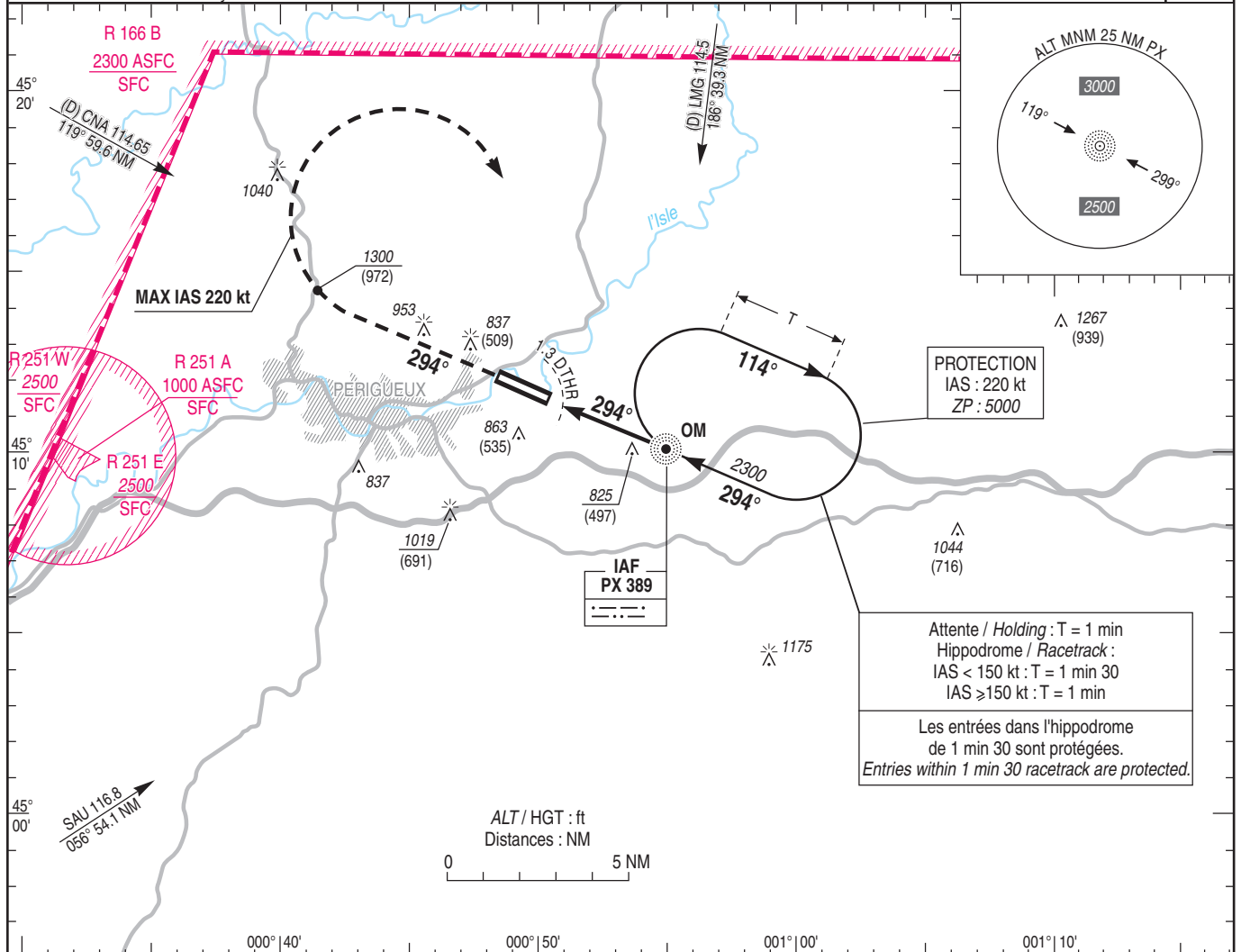
CAT A B C

NDB RWY 29

ALT AD : 328 (12 hPa), DTHR : 324

APP : AQUITAINE Approche / Approach 119.275
 TWR : NIL (AD non contrôlé / AD not controlled)
 AFIS : PERIGUEUX Info 118.775 (1)
 (1) Absence ATS : A/A FR seulement. Obtenir QNH de MERIGNAC sur ATIS MERIGNAC 131.150 ou AQUITAINE APP 119.275.
 A/A FR only, Obtain MERIGNAC QNH from MERIGNAC ATIS 131.150 or AQUITAINE APP 119.275.

VAR
1°E
(20)

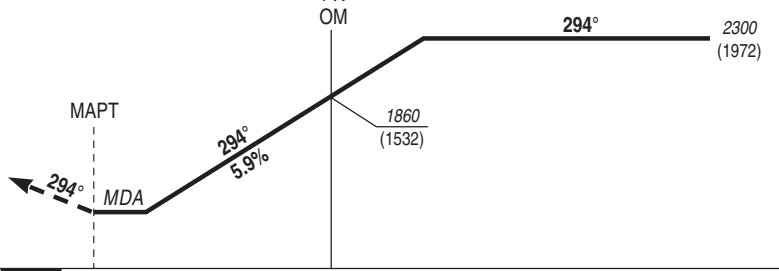


PROTECTION
IAS : 220 kt
ZP : 5000

Attente / Holding : T = 1 min
 Hippodrome / Racetrack :
 IAS < 150 kt : T = 1 min 30
 IAS ≥ 150 kt : T = 1 min
 Les entrées dans l'hippodrome
 de 1 min 30 sont protégées.
 Entries within 1 min 30 racetrack are protected.

TA : 5000

API : Monter QDR 294° PX (RM 294°).
 A 1300 (972), tourner à droite vers PX en montée vers 2300 (1972).
Ne pas tourner avant le MAPT.
 Monter à 1300 (972) avant d'accélérer en palier.
 Missed APCH : Climb QDR 294° PX (MAG 294°).
 At 1300 (972), turn right to PX climbing up to 2300 (1972).
Do not turn before MAPT.
 Climb up to 1300 (972) prior to level acceleration.



DTHR ← (NM) 1.3 4.1

MNM AD : distances verticales en pieds, RVR et VIS en mètres / vertical distances in feet, RVR and VIS in metres. REF HGT : ALT AD

CAT	NDB			MVL / Circling ⁽²⁾		MVL / Circling ⁽²⁾ Absence ATS		DTHR NM	2 ALT (HGT)	3 1460 (1132)	4 1820 (1492)
	MDA (H)	RVR	OCH	MDA (H)	VIS	MDA (H)	VIS				
A		1500		1160 (840)	1500	1480 (1160)	1500				
B	1080 (750)	1500	743	1250 (920)	1600	1570 (1240)	1600				
C		2400		1420 (1090)	2400	1740 (1410)	2400				

Observations / Remarks : (2) MVL interdites au Nord de la piste / Circling prohibited North of RWY.

		70 kt	80 kt	90 kt	100 kt	110 kt	120 kt	130 kt	140 kt	150 kt	160 kt
NDB - MAPT	2.8 NM	2 min 24	2 min 06	1 min 52	1 min 41	1 min 32	1 min 24	1 min 18	1 min 12	1 min 07	1 min 03
NDB - DTHR	4.1 NM	3 min 31	3 min 05	2 min 44	2 min 28	2 min 14	2 min 03	1 min 54	1 min 46	1 min 39	1 min 32
VSP (ft/min)		420	480	540	600	660	720	780	840	900	965