

APPROCHE AUX INSTRUMENTS

BISCARROSSE PARENTIS

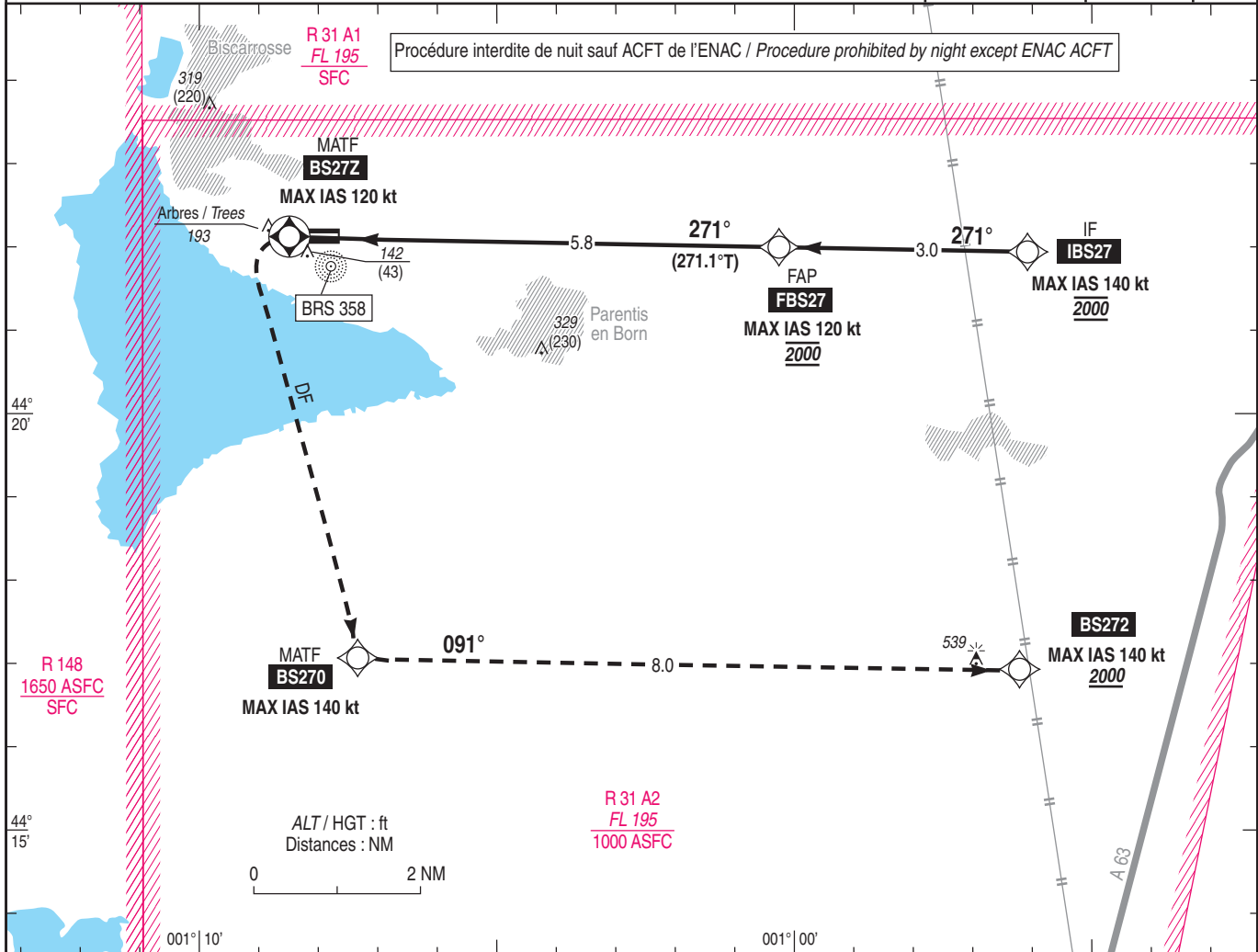
Instrument approach

CAT A B

ALT AD : 100, THR : 99 (4 hPa)

FNA RNP Z RWY 27 (LPV only)

<p>APP : AQUITAINE Approche/Approach 129.875 CAZAUX Approche/Approach 119.600</p> <p>TWR : BISCARROSSE Tour/Tower 118.950 (1)</p> <p>(1) Absence ATS : A/A FR seulement. Obtenir le QNH auprès de l'ATIS de MERIGNAC 131.155 ou à défaut AQUITAINE APP. A/A FR only. Obtain QNH from MERIGNAC ATIS 131.155 or failing AQUITAINE APP.</p>	<p>RNP APCH LPV seulement / only</p>	<p>EGNOS Ch 93150 E27A RDH/TCH : 39</p>	<p>VAR 0° (20)</p>
--	---	---	-----------------------------------



TA : 5000

API : Monter jusqu'à **BS27Z** (MAX IAS 120 kt), puis tourner à gauche direct vers **BS270** en montée vers 2000 (1901) puis vers **BS272** pour débuter une nouvelle approche.
Monter à 900 (801) avant d'accélérer en palier.

Missed APCH : Climb up till **BS27Z** (MAX IAS 120 kt), then turn left direct to **BS270** climbing up to 2000 (1901) then to **BS272** to start a new approach.
Climb up to 900 (801) prior to level acceleration.

THR ← (NM) 0.5 0 5.3 8.3

MNM AD : distances verticales en pieds, RVR et VIS en mètres./Vertical distances in feet, RVR and VIS in meters. REF HGT : ALT THR

CAT	LPV			MVL/Circling ⁽²⁾⁽³⁾	
	DA (H)	RVR	OCH	MDA (H)	VIS
A	390 (290)	1400	288	620 (520)	1500
B	410 (310)	1400	301	630 (530)	1600

Observations / Remarks : (2) MVL interdites au Nord de la piste. Circuit AD RWY 09 : Droite / Circling prohibited North of RWY. AD circuit RWY 09 : Right hand.
(3) MVL réservée aux aéronefs basés et sur autorisation CTL / MVL reserved for home-based ACFT and with ATC clearance.

FAF - THR	5.3 NM	70 kt 4 min 33	80 kt 3 min 59	90 kt 3 min 32	100 kt 3 min 11	110 kt 2 min 54	120 kt 2 min 39
VSP (ft/min)		410	465	525	580	640	700