

APPROCHE AUX INSTRUMENTS

BISCARROSSE PARENTIS

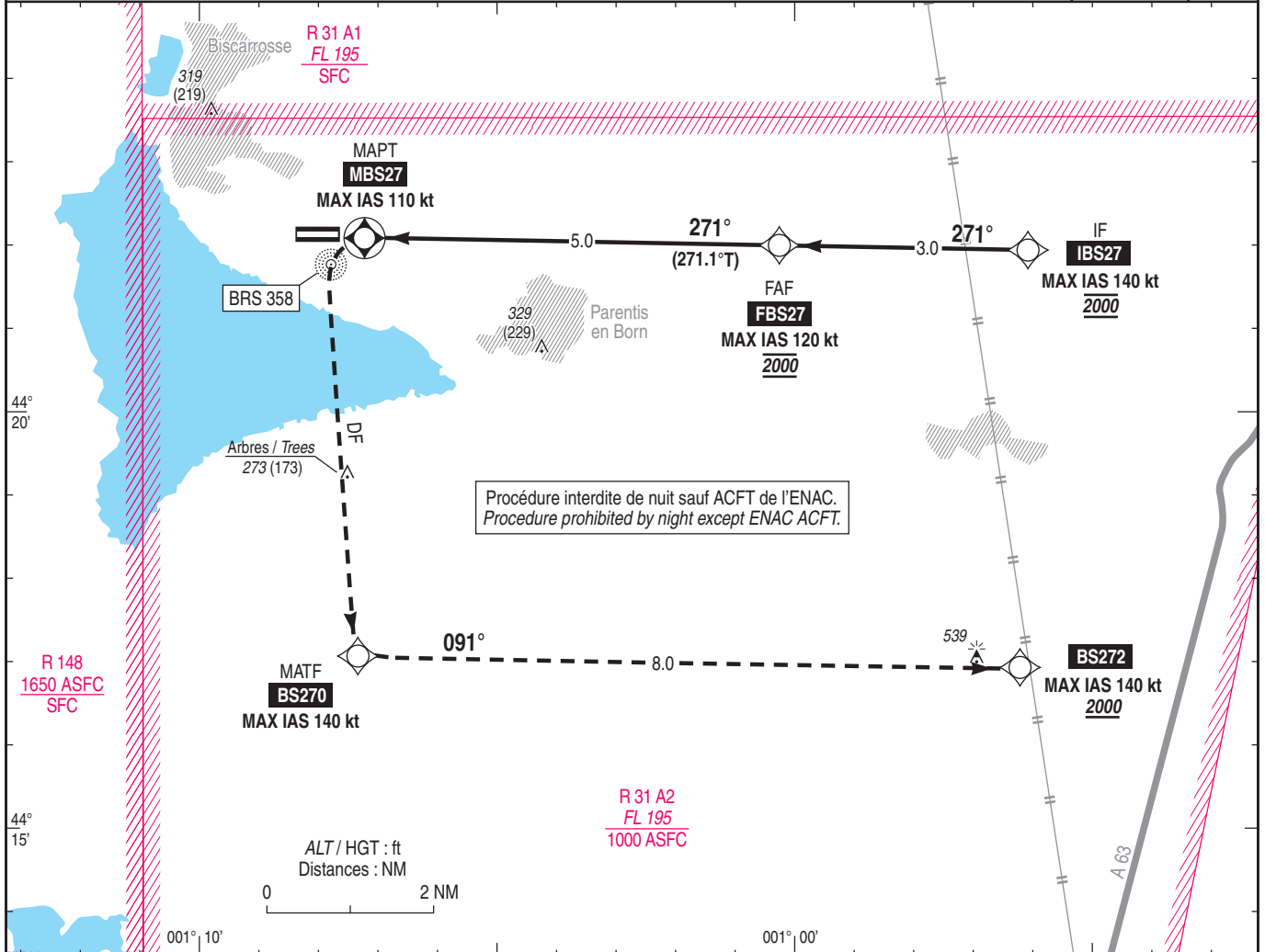
Instrument approach

CAT A B

ALT AD : 100 (4 hPa), THR : 99

FNA RNP X RWY 27

<p>APP : AQUITAINE Approche/Approach 129.875 CAZAUX Approche/Approach 119.600 TWR : BISCARROSSE Tour/Tower 118.950 (1) (1) Absence ATS : A/A FR seulement. Obtenir le QNH auprès de l'ATIS de MERIGNAC 131.155 ou à défaut AQUITAINE APP. A/A FR only. Obtain QNH from MERIGNAC ATIS 131.155 or failing AQUITAINE APP.</p>	RNP APCH	VAR 0° (20)
--	----------	-------------------



TA : 5000

API : Au MATP (MAX IAS 110 kt), tourner à gauche direct vers BS270 en montée vers 2000 (1900) puis vers BS272 pour débiter une nouvelle approche. Monter à 900 (800) avant d'accélérer en palier.

Missed APCH : At MATP (MAX IAS 110 kt), turn left direct to BS270 climbing up to 2000 (1900) then to BS272 to start a new approach. Climb up to 900 (800) prior to level acceleration.

THR ← (NM) 0.3 5.3 8.3

MNM AD : distances verticales en pieds, RVR et VIS en mètres / vertical distances in feet, RVR and VIS in metres. REF HGT : ALT AD

CAT	LNAV			MVL / Circling ⁽²⁾⁽³⁾		DIST MBS27				
	MDA (H)	RVR	OCH	MDA (H)	VIS	NM	1	2	3	4
A	520 (420)	1500	419	620 (520)	1500	ALT (HGT)	600 (500)	950 (850)	1300 (1200)	1650 (1550)
B				630 (530)	1600					

Observations / Remarks : (2) MVL interdites au Nord de la piste. Circuit AD RWY 09 : Droite / Circling prohibited North of RWY. AD circuit RWY 09 : Right hand.
(3) MVL réservée aux aéronefs basés et sur autorisation CTL / MVL reserved for home-based ACFT and with ATC clearance.

FAF - MBS27	5.0 NM	70 kt 4 min 16	80 kt 3 min 44	90 kt 3 min 19	100 kt 2 min 59	110 kt 2 min 43	120 kt 2 min 29
VSP (ft/min)		410	465	525	580	640	700