

APPROCHE AUX INSTRUMENTS

MURET LHERM

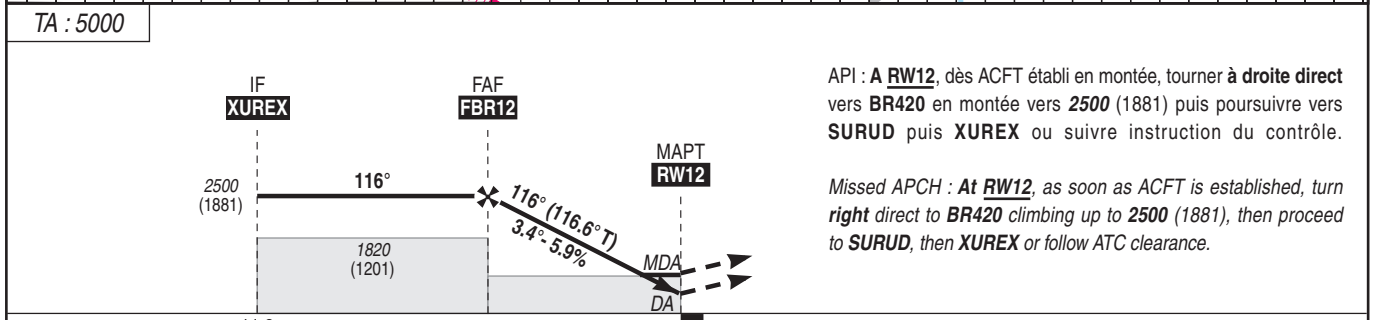
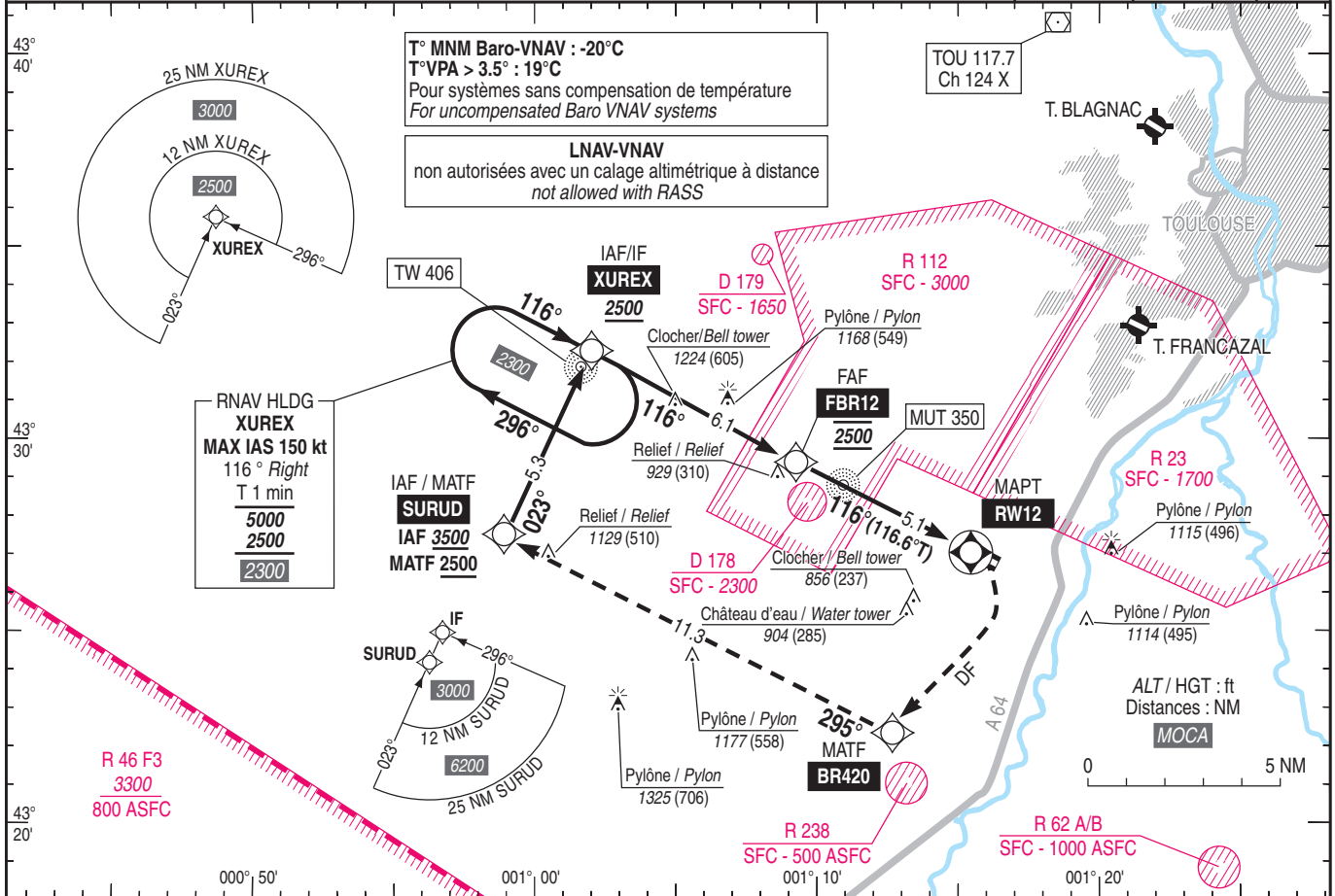
Instrument approach

CAT A B

ALT AD : 623, THR : 619 (23 hPa)

RNP RWY 12

<p>ATIS MURET 124.580 APP : TOULOUSE Approche / Approach 125.180 (Secteur Ouest/West Sector) - 129.305 (Secteur Est/East Sector) TWR : MURET Tour / Tower 123.200 STAP : 124.580 absence ATS. Absence ATS : A/A FR seulement. Obtenir le QNH local sur STAP ou le QNH de TOULOUSE BLAGNAC sur ATIS BLAGNAC, à défaut TOULOUSE Information. A/A FR only. Obtain local QNH on STAP or TOULOUSE BLAGNAC QNH on ATIS BLAGNAC or failing that TOULOUSE Information.</p>	<p>RNP APCH</p>	<p>EGNOS Ch 61870 E12A RDH : 49</p>	<p>VAR 1°E (20)</p>
---	------------------------	--	--



MNM AD : distances verticales en pieds, RVR et VIS en mètres / vertical distances in feet, RVR and VIS in metres. REF HGT : ALT THR

CAT	LPV			LNAV-VNAV			LNAV			MVL / Circling (1)		DIST RW12 NM ALT (HGT)
	DA (H)	RVR	OCH	DA (H)	RVR	OCH	MDA (H)	RVR	OCH	MDA (H)	VIS	
A	1140 (530)	1500	521	1020 (400)	1500	397	1180 (560)	1500	556	1180 (560)	1500	2470 (1851)
B	1160 (540)	1600	535	1120 (500)	1600	411	1180 (560)	1600		1280 (660)	1500	2110 (1491)
										1510 (890)	1600	1750 (1131)
												1390 (771)

Observations / Remarks : (1) MVL interdites au Nord de la piste / Circling prohibited North of RWY.
Panne de guidage GNSS lors de l'approche / Loss of GNSS guidance during approach : voir / see AIP ENR 1.5.

FAF - RW12	5.1 NM	70 kt 4 min 21	85 kt 3 min 35	100 kt 3 min 03	115 kt 2 min 39	130 kt 2 min 20
VSP (ft/min)		420	510	600	690	780